

FILTERS ACCESSORIES AND SPARE PARTS FILTRI ACCESSORI E RICAMBI

INTRODUCTION / INTRODUZIONE

| | |
|--|-------|
| QUALITY POLICY / POLITICA PER LA QUALITÀ | 3 |
| HOW TO SELECT ON AIR FILTER / COME SCEGLIERE IL FILTRO ARIA ADATTO | 4 |
| CONVERSION FACTORS / FATTORI DI CONVERSIONE | 5 |
| LABORATORY TESTS / ALCUNI TEST DI LABORATORIO | 6 - 9 |

AIR FILTERS / FILTRI ARIA 10

| | |
|--|---------|
| PLASTIC FILTERS "FR" SERIES "VIKOSAL" / FILTRI PLASTICI SERIE "FR" "VIKOSAL" | 10 - 15 |
| METAL FILTERS "FC-FL" SERIES "VIKOPAC" / FILTRI METALLICI SERIE "FC-FL" "VIKOPAC" | 16 - 19 |
| PLASTIC AIR CLEANERS "FAR" SERIES "VIROSEAL" / FILTRI PLASTICI SERIE "FAR" "VIROSEAL" | 20 |
| METAL FILTERS "FA" SERIES TO COMPRESSORS "VIROPAC" / FILTRI METALLICI SERIE "FA" "VIROPAC" | 21 |
| FILTERS MARINE "SF" SERIES "VIROCLEAN" / FILTRI MARINI SERIE "SF" "VIROCLEAN" | 22 - 23 |
| AIR FILTERS "FE" SERIES SOFT "VIROSOFT" / FILTRI ARIA SERIE "FE" MORBIDO "VIROSOFT" | 24 |
| AIR FILTERS "DL" SERIES RIGID "VIROLITE" / FILTRI ARIA SERIE "DL" RIGIDO "VIROLITE" | 25 |

ACCESSORIES / ACCESSORI 26

| | |
|--|---------|
| ACCESSORIES VIEW / PANORAMICA ACCESSORI | 26 |
| INDEX ACCESSORIES / INDICE ACCESSORI | 27 |
| MOUNTING BANDS FOR PLASTIC AIR CLEANERS "FR" SERIES / COLLARI PER FILTRI PLASTICI SERIE "FR" | 28 - 29 |
| MOUNTING BANDS FOR PLASTIC AIR CLEANERS "FR" SERIES / COLLARI PER FILTRI METALLICI SERIE "FC - FL" | 30 - 31 |
| RUBBER PIPE BENDS / CURVE IN GOMMA | 32 - 34 |
| COMPACT PIPE BENDS FOR "FR" SERIES / CURVE COMPATTE PER FILTRI SERIE "FR" | 35 |
| RUBBER COMPACT PIPE BENDS / CURVE IN GOMMA INGOMBRO RIDOTTO | 36 |
| RUBBER PIPE / MANICOTTI IN GOMMA | 37 |
| CENTIFUGAL PRECLEANERS "CT" SERIES "VISICLEAN" / PREFILTRI A CICLONE SERIE "CT" "VISICLEAN" | 38 - 39 |
| RAIN CAPS "CP" / CAPPELLI PARAPIOGGIA "CP" | 40 |
| AUTOMATIC PRECLEANERS "CV" SERIES "VORTEX" / PREFILTRI "VORTEX" SERIE "CV" | 41 - 42 |
| DUST LOAD INDICATORS "SENTINEL" / INDICATORI INTASAMENTO "SENTINEL" | 43 - 45 |
| DUST EVACUATION VALVES / VALVOLE SCARICO POLVERI | 46 |
| EXTENSIONS ; BENDS / PROLUNGHE ; RACCORDI A GOMITO | 47 |

SPARE PARTS FOR AIR FILTER / RICAMBI FILTRI ARIA 48

| | |
|--|---------|
| ADAPTORS FOR DUST LOAD INDICATORS / ADATTATORI PER INDICATORI INTASAMENTO | 48 |
| WINGNUTS ELEMENT HOLDER / GALETTI BLOCCA CARTUCCIA | 49 |
| SPARE PARTS AIR FILTERS "FR" SERIES / RICAMBI FILTRI ARIA SERIE "FR" | 50 |
| SPARE PARTS AIR FILTERS "FC-FL" SERIES / RICAMBI FILTRI ARIA SERIE "FC-FL" | 51 - 53 |
| MAIN TERMS AND DEFINITIONS / TERMINI E DEFINIZIONI PRINCIPALI | 54 |

**Questo catalogo è disponibile sul sito <http://www.virgis.com> - E-mail: virgis@virgis.com
This catalogue is available on web site <http://www.virgis.com> - E-mail: virgis@virgis.com**

IT Tutti i prodotti del presente catalogo sono realizzati in ottemperanza alle vigenti norme Europee riguardanti la sicurezza, lo smaltimento e la riciclabilità del prodotto o di sue parti, l'assenza di sostanze pericolose o inquinanti, garantendo nel contempo la salute dell'uomo.

EN All the products in this catalogue are manufactured in compliance with the current European regulations on the safety, disposal and recycling of the product or its components and freedom from dangerous or polluting substances, ensuring human health.

FR Tous les produits de ce catalogue sont réalisés conformément aux normes Européennes en vigueur concernant la sécurité, l'élimination et le recyclage des produits ou de leurs parties et l'absence de substances dangereuses ou polluantes, tout en veillant à la santé humaine.

D Um Gesundheit der Mensch zu garantieren werden alle Produkte in diesem Katalog unter Einhaltung der Europaeischen Richtlinien betreffend Sicherheit, Entsorgung und Wiederverwertung des Produktes bzw. der Produktkomponenten sowie unter Garantie der Reinhaltung von geaehrlichen oder umweltschaedlichen Substanzen produziert.

ES Todos los productos de este catálogo están realizados de conformidad con las vigentes normas Europeas referentes a la seguridad, la eliminación y el reciclaje del producto o de sus partes, la ausencia de sustancias peligrosas o contaminantes, al mismo tiempo garantizar la salud humana.



POLITICA PER LA QUALITA' :
E' UN ESIGENZA E UNO STATO DI NECESSITA'

QUALITY POLICY :
IT IS NECESSARY AND A STATE OF MIND

La **Virgis Filter** considera la **Qualità** come il mezzo per soddisfare tutte le aspettative del cliente e per il miglioramento continuo della organizzazione aziendale e rappresenta, inoltre, il fulcro della nostra strategia per ottenere prodotti di qualità a prezzi competitivi.

La nostra politica di qualità è basata sui seguenti punti :

1. **Soddisfazione del cliente**
2. **Innovazione tecnica**
3. **Miglioramento continuo del prodotto e dell' organizzazione aziendale**
4. **Coinvolgimento attivo dei dipendenti**
5. **Partecipazione dei fornitori**

Virgis Filter consider **Quality** as the tool to satisfy customer expectations and to continually improve, furthermore it is key to our strategy of delivering quality products at competitive prices.

Our policy is based as follows :

1. **Customer satisfaction / Development**
2. **Innovation a technology**
3. **Continuous product and management structure improvement**
4. **Active involvement of employees**
5. **Cooperation with suppliers**

COME SCEGLIERE IL FILTRO ARIA ADATTO HOW SELECT AN AIR FILTER



METODO DI SCELTA DEL FILTRO :

- 1) PORTATA ARIA RICHIESTA DAL MOTORE AD UN FISSATO R. P. M.
- 2) UTILIZZO DELLA FORMULA FORNITA
- 3) CONTATTO CON IL NOSTRO UFFICIO TECNICO

Vedi fattori di conversione a pag.5

Esistono due differenti formule per trovare la portata d'aria (m³/min) richiesta dal motore. (Queste formule danno dei valori indicativi).
La prima si basa sulla cilindrata del motore che chiameremo **Formula n°1**, la seconda si basa sulla potenza del motore e chiameremo **Formula n°2** .

FORMULA N°1

$$\text{Portata in m}^3/\text{min} = \frac{\text{Cilindrata totale in litri o dm}^3 \times \text{RPM}}{\text{Coefficiente K}} \times \text{EV}$$

RPM = Giri motore al minuto
EV = Efficienza volumetrica

Tabella EV

| | |
|----------------------------|------|
| Aspirato | 1 |
| Turbo | 1,5 |
| Turbo inter e after cooled | 1,65 |

Tabella K

| | |
|------------------|------|
| 1 cilindro | 600 |
| 2 cilindri | 1200 |
| 3 cilindri | 1800 |
| 4 o più cilindri | 2400 |

FORMULA N°2

$$\text{Portata in m}^3/\text{min} = \text{Potenza (KW)} \times \text{SA (m}^3/\text{min} \times \text{KW)}$$

SA = Portata specifica

Tabella SA

| | |
|----------------------------|--------|
| Aspirato | 0,0764 |
| Turbo | 0,0871 |
| Turbo inter e after cooled | 0,0781 |

THE SELECTION OF THE AIR CLEANER IS AS FOLLOWS :

- 1) AIR FLOW REQUIREMENT OF THE ENGINE BY THE CORRECT R. P. M.
- 2) USE THE FORMULA'S PROVIDED.
- 3) CONTACT OUR ENGINEERING DEPARTMENT.

See conversion factors page 5

There are two different formulas to estimate the airflow (m³/min) required by the engine. (These formulas give indicative values).
One formula is based on engine displacement **Formula n°1**, the other is based on engine horse power **Formula n°2** .

FORMULA N°1

$$\text{Capacity in m}^3/\text{min} = \frac{\text{Total displacement in liters o dm}^3 \times \text{RPM}}{\text{Coefficient K}} \times \text{EV}$$

RPM = Revolutions per minute
EV = Volumetric Efficiency

EV Table

| | |
|------------------------------|------|
| Aspirated | 1 |
| Turbo | 1,5 |
| Turbo inter and after cooled | 1,65 |

K Table

| | |
|--------------------|------|
| 1 cylinder | 600 |
| 2 cylinder | 1200 |
| 3 cylinder | 1800 |
| 4 or more cylinder | 2400 |

FORMULA N°2

$$\text{Airflow in m}^3/\text{min} = \text{Power (KW)} \times \text{SA (m}^3/\text{min} \times \text{KW)}$$

SA = Specific airflow

SA Table

| | |
|------------------------------|--------|
| Aspirated | 0,0764 |
| Turbo | 0,0871 |
| Turbo inter and after cooled | 0,0781 |

Temperature - Temperature

| | | |
|----|---|-----------------|
| °F | = | (°C x 9/5) + 32 |
| °C | = | (°F - 32) x 5/9 |

Potenza - Power

| | | | |
|----------|---|----------|------------------|
| KW | = | HP | x 0,736 (metric) |
| HP | = | KW | x 1,36 (metric) |
| HP (SAE) | = | KW | x 1,341 |
| KW | = | HP (SAE) | x 0,746 |

Portata - Flow

| | | | |
|-----------------------|---|---------|-----|
| 1 l/min | = | 0,0353 | cfm |
| 1 m ³ /min | = | 35,3140 | cfm |
| 1 m ³ /h | = | 0,5886 | cfm |
| 1 Engl. Gallone/min | = | 0,1605 | cfm |

Lunghezza - Length

| | | | | | | |
|--------|---|----------|---|------------|---|------------|
| 1 m | = | 1000 mm | = | 39,38 inch | = | 3,281 ft |
| 1 inch | = | 25,4 mm | = | 0,0254 m | = | 0,08333 ft |
| 1 ft | = | 304,8 mm | = | 0,3048 m | = | 12 inch |

Volume - Volume

| | | | | | | |
|-------------------|---|-------------------|---|------------------------|---|-------------------------|
| 1 m ³ | = | 1000 Liter | = | 35,31 ft ³ | = | 61024 inch ³ |
| 1 ft ³ | = | 28,32 Liter | = | 0,02832 m ³ | = | 1728 inch ³ |
| 1 l | = | 0,2642 US Gallone | = | 0,2201 Engl. Gallone | | |
| 1 US Gallone | = | 3,785 Liter | = | 231 inch ³ | | |
| 1 Engl. Gallone | = | 4,546 Liter | = | 277 inch ³ | | |

Peso - Weight

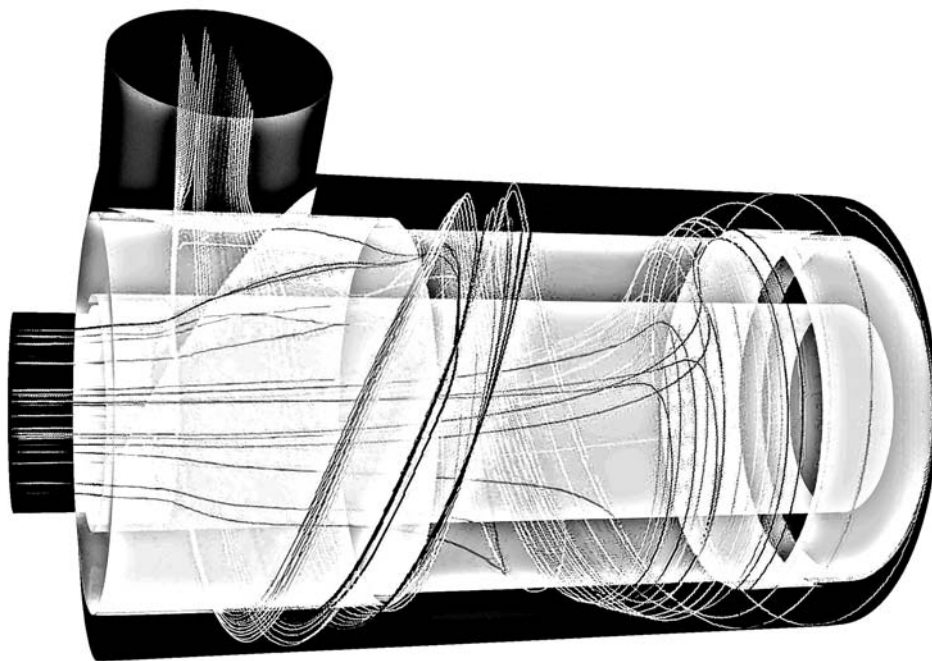
| | | | | |
|------|---|------------|---|-----------|
| 1 Kg | = | 2,205 lb | = | 35,27 Oz |
| 1 lb | = | 0,4536 kg | = | 16 Oz |
| 1 Oz | = | 0,02835 kg | = | 0,0625 lb |

Pressione - Pressure

| | | | | | | |
|------------------------|---|------------|---|------------|---|------------------------------|
| 1 mm H ₂ O | = | 9,8 Pa | = | 0,098 mbar | = | 0,03936 IN. H ₂ O |
| 1 bar | = | 100 KPa | = | 14,5 psi | = | 401,5 IN. H ₂ O |
| 10 mbar | = | 1 KPa | = | 0,145 psi | = | 4,015 IN. H ₂ O |
| 10 psi | = | 68,95 KPa | = | 0,6895 bar | = | 27,68 IN. H ₂ O |
| 1 IN. H ₂ O | = | 0,2491 Kpa | = | 2,491 mbar | = | 0,03613 psi |

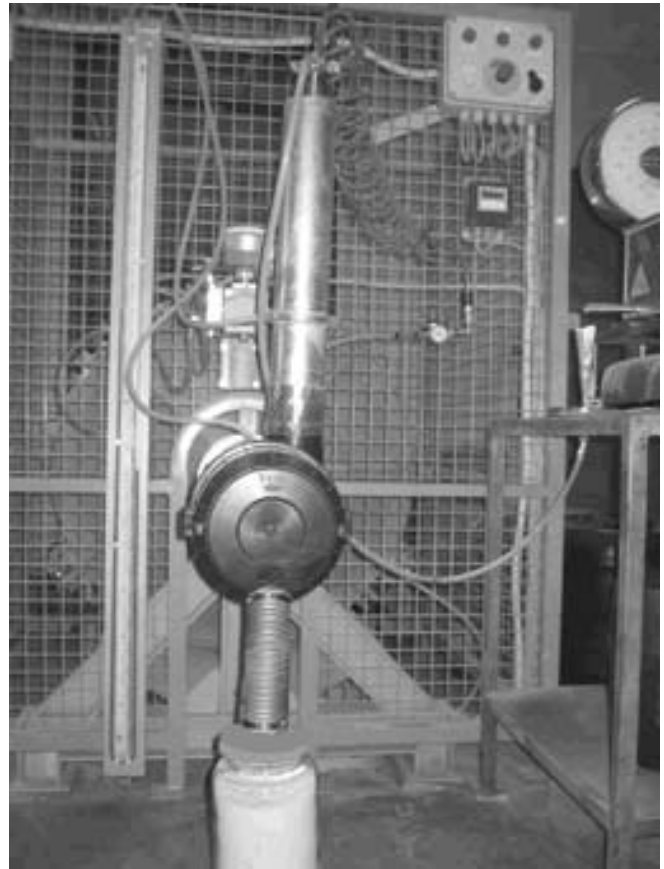
Tutti i filtri Virgis vengono progettati con l'ausilio della fluidodinamica computazionale allo scopo di ottimizzare l'andamento dei flussi interni riducendo le perdite e allo scopo di massimizzare la capacità di espulsione delle polveri.

All of our filters are designed with latest computational fluid dynamics technologies to ensure that we achieve the maximum dust separation with minimum pressure drop.



Test di Lab life

Tra le varie analisi e test che la **Virgis Filter** effettua sui prodotti, una importante è il test **lab life**: per la verifica dell'efficacia di espulsione della polvere dal filtro e per verificarne la vita. Tale analisi si rivela molto utile in fase di progettazione e prototipazione dei nuovi filtri e ai controlli periodici. Le prove sono eseguite secondo le norme ISO 5011.



Lab life test

One of The most important test made by **Virgis Filter**, is the lab life test, in order to verify the efficiency and filter lablife. The test are carried out in accordance with ISO 5011 procedures.

Tutti i prodotti **Virgis Filter** sono sottoposti a test sistematici, condotti secondo norme internazionali e i più rigidi capitolati adottati dai maggiori costruttori del settore automotive.

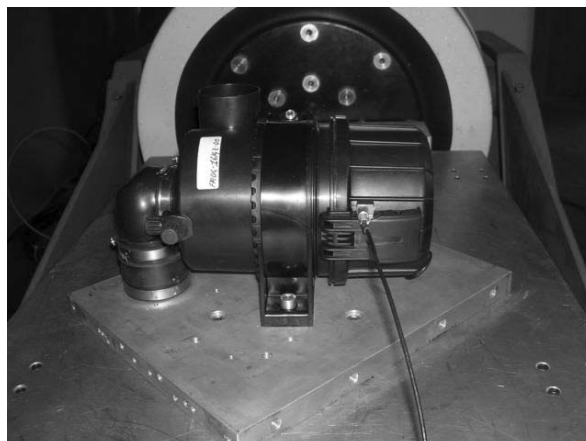
Test di vibrazione (EN 60068-2-6 : 95)

Le sollecitazioni sono applicate su tre assi e su ciascun asse si ricercano le eventuali frequenze di risonanza.

I test di durata prevedono l'applicazione di almeno 10 milioni di cicli, su ciascuna frequenza di risonanza.

Specifici test in condizioni operative, possono essere effettuati su richiesta.

Tutti i componenti ed accessori sono monitorati, in particolare i sistemi di chiusura del filtro, le zone di giunzione, le guarnizioni di tenuta: nessun componente deve presentare alcun difetto alla fine del test.



All **Virgis Filter** products are tested under international standards and the severe standards requested by the major companies in the automotive sector that we supply.

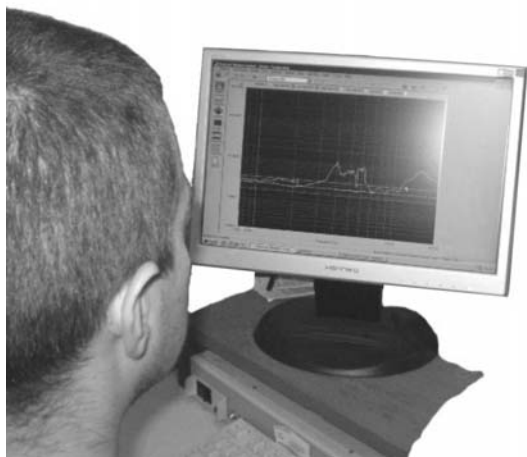
Vibration Test (EN 60068-2-6 : 1995)

Inputs for vibrations are applied on three planes and on each plane the resonances are detected.

The endurance tests required at least 10 million cycles at each resonance.

Special tests, at operative conditions, can be done on request.

All the component and accessories are inspected, mainly the locking system, joining zones and the seals.



Tra i vari test che la **Virgis Filter** effettua sono compresi anche quelli in camera climatica. I test più frequenti sono :

- invecchiamento accelerato mediante cicli termici.
- invecchiamento accelerato ai raggi UV per misurare le performance di lucentezza e resistenza meccanica.
- resistenza alle alte e basse temperature

Virgis Filter carry out temperature tests by a climatic chamber, main tests are :

- accelerated aging by thermal cycles.
- accelerated aging by UV, to test the gloss and mechanical resistance.
- resistance to low and high temperature



Campo di impiego

Il filtro plastico **Virgis Filter** serie FR **Vikoseal** è ideale per l'aria aspirata in macchine movimento terra, trattori, compressori, carelli elevatori, gruppi elettrogeni, moto pompe, spazzatrici, impianti stazionari. Settori dell'edilizia, dell'industria e dell'estrazione mineraria ecc.

Applications

" **Vikoseal** " air cleaners are used for aspirated air on earth moving machine, tractors, compressors, lift truck, generator sets, pumps, construction industrial and mining equipment.



Vantaggi e flessibilità

Il filtro aria plastico **Virgis Filter** ha un alto potere filtrante e accumulo polvere con minima perdita di carico e con molta facilità alla manutenzione. Esistono varie possibilità di posizionarlo e una vasta gamma di accessori (vedi pag. 24). Gli elementi filtranti , primario e secondario, sono costruiti con materiale di prima qualità e secondo le tecniche più avanzate, hanno una tenuta radiale e si montano con la spinta della mano garantendo la massima sicurezza di tenuta. L'elemento secondario o cartuccia di sicurezza, "che la **Virgis Filter** consiglia sempre di montare", può essere utilizzata soprattutto per la protezione del motore mentre si pulisce la cartuccia primaria.



Advantages and flexibility

Vikoseal air cleaners have an high dust holding capacity performance and low restriction. It is easy to service offering vertical a horizontal mounting with a large range of accessories (see page 24). The filter elements (safety and main) have been developed with top quality raw materials and reliable radial seal technology. No tools are necessary to fit the elements keeping a perfect seal. The safety element, which **Virgis Filter** always suggest to use, can be used mostly for the engine protection over the main element service.

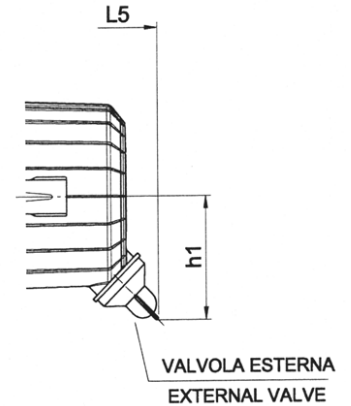
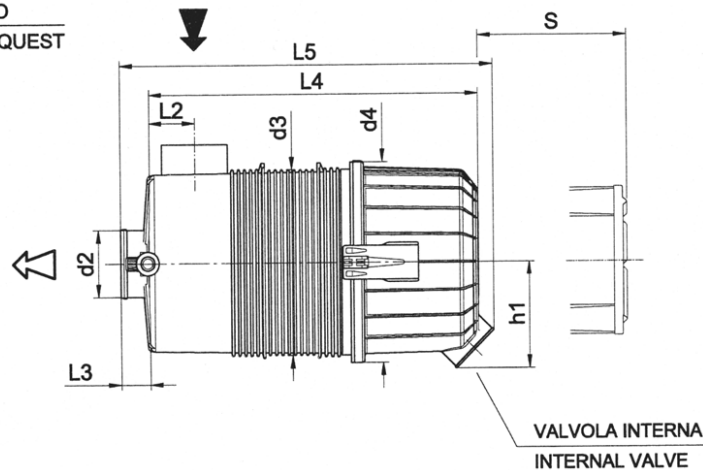
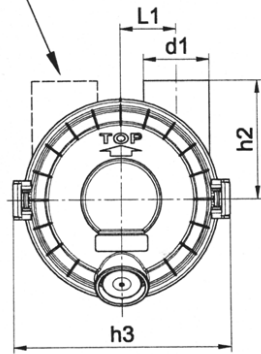
Vantaggi e dati tecnici

- Misure di ingombro ridotto
- Leggerezza e robustezza
- Economicità di costi e spazi
- Installazione sia orizzontale che verticale
- Manutenzione quick release senza utensili
- Vasta gamma di accessori vedi pag.24
- Temperature di esercizio da - 35 °C a + 85 °C con punte di + 100 °C
- Gamma di portate da 1.7 a 30 m³/min
- Possibilità di montare l'indicatore intasamento sia lateralmente che frontalmente o comunque negli accessori in gomma (curve e manicotti).

Advantages and technical specifications

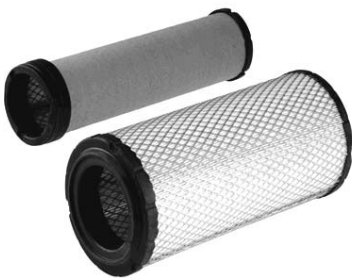
- Compact shape
- Light weight
- Strong
- Installation both horizontal and vertical
- Cost
- Tools free service
- Large accessories range see page 24
- Working temperature - 35 °C + 85 °C with peaks + 100 °C
- Air flow range from 1.7 to 30 m³/min
- 2 position for the indicator even on the rubber elbow

SU RICHIESTA TUBO INVERSO
OPPOSITE INLET PIPE ON REQUEST



1

2



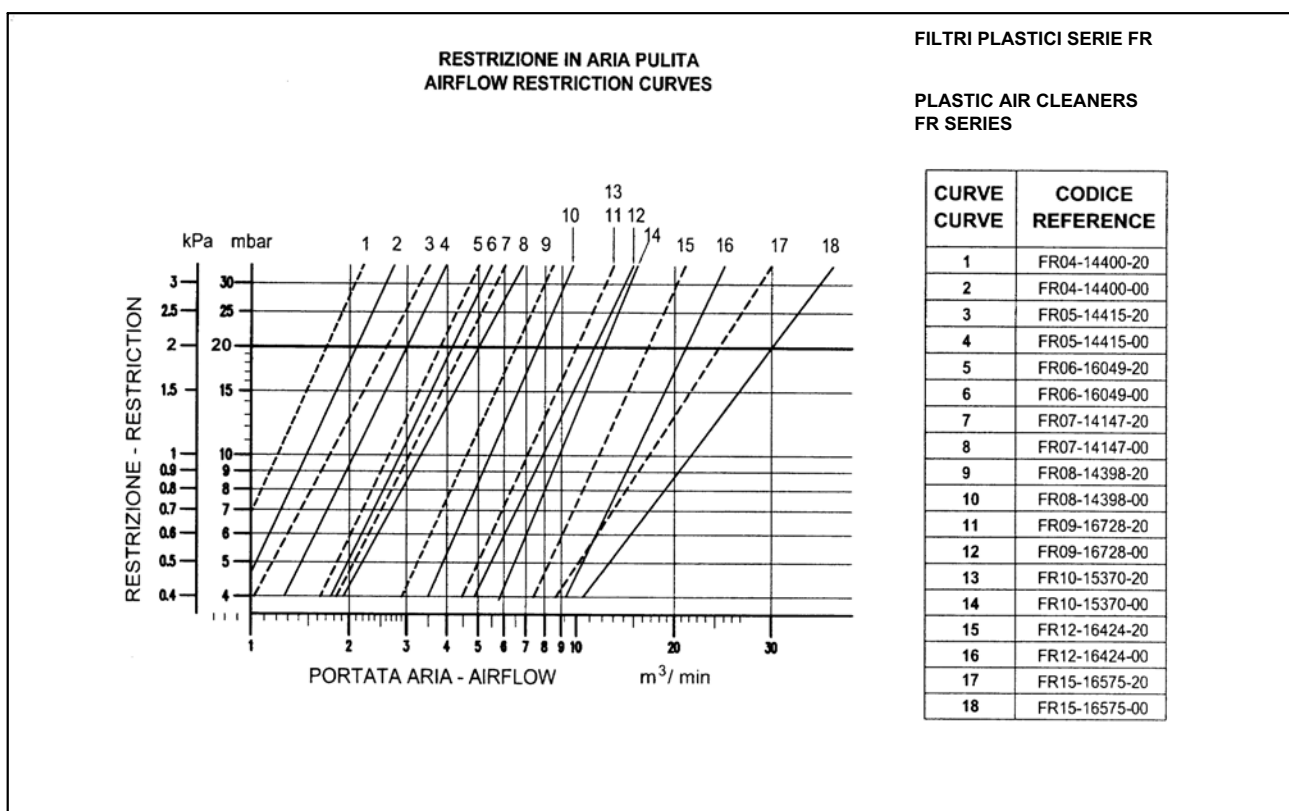
TEMPERATURA DI ESERCIZIO -35 °C +85 °C (Con punte di +100 °C)
TEMPERATURE OF WORK -35 °C +85 °C (With peaks of +100 °C)

| TIPO-TYPE | FILTRO ARIA - AIR CLEANER | | PORTATA ARIA - AIR FLOW ● | | CARTUCCE - ELEMENTS | | d1 | d2 | d3 | d4 | L1 | L2 | L3 | L4 | L5 | h1 | h2 | h3 | S |
|-----------|---|--|---|--|---------------------|------------------|------|------|-----|-----|-----|-----|----|-----|-----|-----|-----|-----|-----|
| | Senza Cartuccia di Sicurezza Without Safety Element | Con Cartuccia di Sicurezza With Safety Element | Senza Cartuccia di Sicurezza Without Safety Element | Con Cartuccia di Sicurezza With Safety Element | Primaria Main | Sicurezza Safety | | | | | | | | | | | | | |
| | Codice-Code | | m3/min | | Codice-Code | | | | | | | | | | | | | | |
| 1 | FR04-14400-00 | FR04-14400-20 | 2.1 | 1.7 | CH04-14412 | ST04-15170 | 50 | 44 | 122 | 136 | 38 | 32 | 25 | 190 | 228 | 76 | 83 | 153 | 150 |
| 2 | FR04-14400-A0 | FR04-14400-C0 | 2.1 | 1.7 | CH04-14412 | ST04-15170 | 50 | 44 | 122 | 136 | 38 | 32 | 25 | 190 | 233 | 81 | 83 | 153 | 150 |
| 1 | FR05-14415-00 | FR05-14415-20 | 3 | 2.7 | CH05-14409 | ST05-14402 | 51 | 51 | 146 | 160 | 45 | 42 | 25 | 302 | 340 | 87 | 100 | 180 | 270 |
| 2 | FR05-14415-A0 | FR05-14415-C0 | 3 | 2.7 | CH05-14409 | ST05-14402 | 51 | 51 | 146 | 160 | 45 | 42 | 25 | 302 | 357 | 107 | 100 | 180 | 270 |
| 1 | FR06-16049-00 | FR06-16049-20 | 4.1 | 3.9 | CH06-16050 | ST06-16054 | 63,5 | 63,5 | 175 | 189 | 54 | 44 | 28 | 317 | 359 | 100 | 112 | 207 | 280 |
| 2 | FR06-16049-A0 | FR06-16049-C0 | 4.1 | 3.9 | CH06-16050 | ST06-16054 | 63,5 | 63,5 | 175 | 189 | 54 | 44 | 28 | 317 | 373 | 116 | 112 | 207 | 280 |
| 1 | FR07-14147-00 | FR07-14147-20 | 5 | 4.5 | CH07-14074 | ST07-14270 | 76 | 76 | 184 | 198 | 52 | 44 | 25 | 332 | 370 | 105 | 115 | 218 | 300 |
| 2 | FR07-14147-A0 | FR07-14147-C0 | 5 | 4.5 | CH07-14074 | ST07-14270 | 76 | 76 | 184 | 198 | 52 | 44 | 25 | 332 | 387 | 125 | 115 | 218 | 300 |
| 1 | FR08-14398-00 | FR08-14398-20 | 7.6 | 6.7 | CH08-14410 | ST08-14413 | 95 | 89 | 212 | 226 | 56 | 53 | 25 | 357 | 397 | 119 | 130 | 247 | 320 |
| 2 | FR08-14398-A0 | FR08-14398-C0 | 7.6 | 6.7 | CH08-14410 | ST08-14413 | 95 | 89 | 212 | 226 | 56 | 53 | 25 | 357 | 414 | 139 | 130 | 247 | 320 |
| 1 | FR09-16728-00 | FR09-16728-20 | 10.6 | 9.3 | CH09-16729 | ST09-16731 | 114 | 101 | 242 | 256 | 60 | 62 | 38 | 399 | 454 | 139 | 170 | 276 | 360 |
| 2 | FR09-16728-A0 | FR09-16728-C0 | 10.6 | 9.3 | CH09-16729 | ST09-16731 | 114 | 101 | 242 | 256 | 60 | 62 | 38 | 399 | 470 | 155 | 170 | 276 | 360 |
| 1 | FR10-15370-00 | FR10-15370-20 | 12.1 | 10 | CH10-15371 | ST10-15380 | 114 | 101 | 268 | 281 | 75 | 64 | 35 | 425 | 486 | 152 | 185 | 302 | 385 |
| 2 | FR10-15370-A0 | FR10-15370-C0 | 12.1 | 10 | CH10-15371 | ST10-15380 | 114 | 101 | 268 | 281 | 75 | 64 | 35 | 425 | 502 | 168 | 185 | 302 | 385 |
| 1 | FR12-16424-00 | FR12-16424-20 | 21.4 | 16.7 | CH12-16418 | ST12-16419 | 152 | 127 | 309 | 322 | 80 | 83 | 35 | 500 | 560 | 173 | 204 | 344 | 460 |
| 2 | FR12-16424-A0 | FR12-16424-C0 | 21,4 | 16,7 | CH12-16418 | ST12-16419 | 152 | 127 | 309 | 322 | 80 | 83 | 35 | 500 | 560 | 189 | 204 | 344 | 460 |
| 1 | FR15-16575-00 | FR15-16575-20 | 30 | 25.3 | CH15-16294 | SC15-16301 | 178 | 152 | 394 | 406 | 105 | 121 | 42 | 530 | 545 | 212 | 245 | 427 | 490 |
| 2 | FR15-16575-A0 | FR15-16575-C0 | 30 | 25.3 | CH15-16294 | SC15-16301 | 178 | 152 | 394 | 406 | 105 | 121 | 42 | 530 | 602 | 229 | 245 | 427 | 490 |

La portata d'aria è stata calcolata a 200 mm H2O di perdita di carico.
The nominal air flow has been calculated at 200 mm H2O of pressure drop.

● Per maggiori informazioni vedere pagina 12
See page 12 for more details

**FILTRI PLASTICI SERIE FR
PLASTIC AIR CLEANERS FR SERIES**

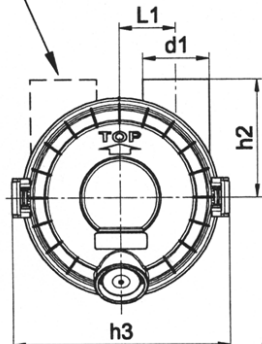


FILTRI PLASTICI SERIE FR (Con Curva)
 PLASTIC AIR CLEANERS FR SERIES (With Elbow)

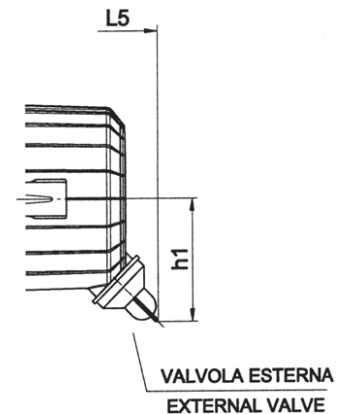
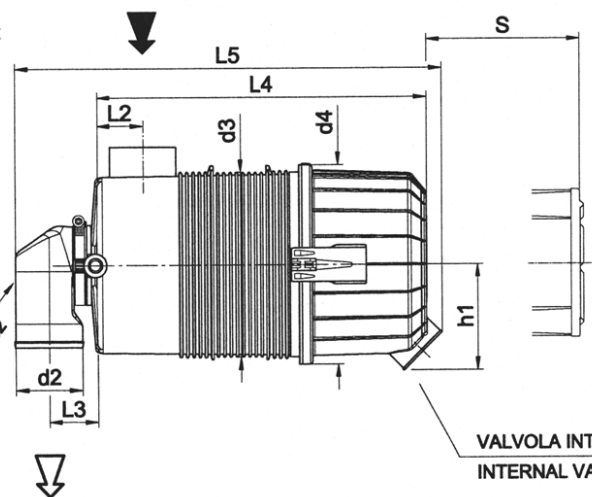
" VikoSeal "



SU RICHIESTA TUBO INVERSO
 OPPOSITE INLET PIPE ON REQUEST

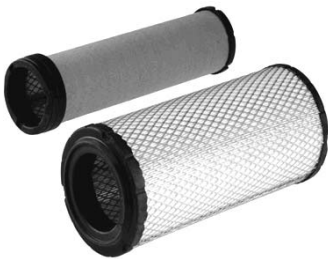


CURVE PAG 32
 ELBOW PAGE 32



1

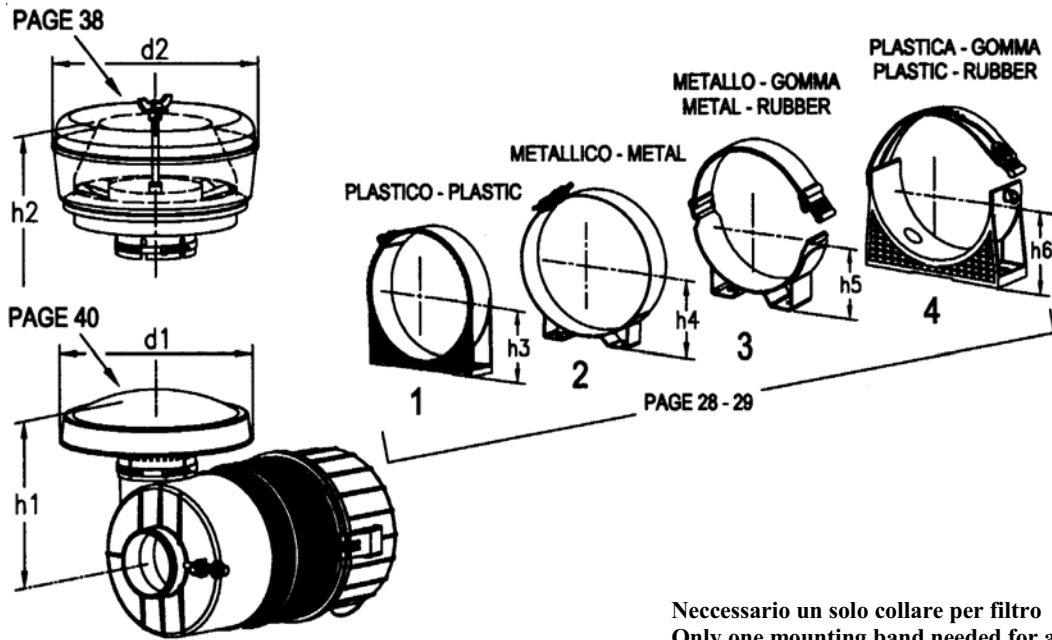
2



| TIPO-TYPE | FILTRO ARIA - AIR CLEANER | | PORTATA ARIA - AIR FLOW | | CARTUCCE - ELEMENTS | | d1 | d2 | d3 | d4 | L1 | L2 | L3 | L4 | L5 | h1 | h2 | h3 | S |
|-----------|---|--|---|--|---------------------|------------------|------|------|-----|-----|----|----|------|-----|-----|-----|-----|-----|-----|
| | Senza Cartuccia di Sicurezza Without Safety Element | Con Cartuccia di Sicurezza With Safety Element | Senza Cartuccia di Sicurezza Without Safety Element | Con Cartuccia di Sicurezza With Safety Element | Primaria Main | Sicurezza Safety | | | | | | | | | | | | | |
| | Codice-Code | | m3/min | | Codice-Code | | | | | | | | | | | | | | |
| 1 | FR04-16142-00 | FR04-16142-20 | 1.8 | 1.3 | CH04-14412 | ST04-15170 | 50 | 44 | 122 | 136 | 38 | 32 | 39 | 190 | 265 | 76 | 83 | 153 | 150 |
| 2 | FR04-16142-A0 | FR04-16142-C0 | 1.8 | 1.3 | CH04-14412 | ST04-15170 | 50 | 44 | 122 | 136 | 38 | 32 | 39 | 190 | 285 | 81 | 83 | 153 | 150 |
| 1 | FR05-16144-00 | FR05-16144-20 | 2.6 | 2.3 | CH05-14409 | ST05-14402 | 51 | 51 | 146 | 160 | 45 | 42 | 40 | 302 | 380 | 87 | 100 | 180 | 270 |
| 2 | FR05-16144-A0 | FR05-16144-C0 | 2.6 | 2.3 | CH05-14409 | ST05-14402 | 51 | 51 | 146 | 160 | 45 | 42 | 40 | 302 | 400 | 107 | 100 | 180 | 270 |
| 1 | FR06-16145-00 | FR06-16145-20 | 3.7 | 3.5 | CH06-16050 | ST06-16054 | 63,5 | 63,5 | 175 | 189 | 54 | 44 | 49 | 317 | 412 | 100 | 112 | 207 | 280 |
| 2 | FR06-16145-A0 | FR06-16145-C0 | 3.7 | 3.5 | CH06-16050 | ST06-16054 | 63,5 | 63,5 | 175 | 189 | 54 | 44 | 49 | 317 | 432 | 116 | 112 | 207 | 280 |
| 1 | FR07-16148-00 | FR07-16148-20 | 4.9 | 4.2 | CH07-14074 | ST07-14270 | 76 | 76 | 184 | 198 | 52 | 44 | 48 | 332 | 432 | 105 | 115 | 218 | 300 |
| 2 | FR07-16148-A0 | FR07-16148-C0 | 4.9 | 4.2 | CH07-14074 | ST07-14270 | 76 | 76 | 184 | 198 | 52 | 44 | 48 | 332 | 452 | 125 | 115 | 218 | 300 |
| 1 | FR08-16150-00 | FR08-16150-20 | 6 | 5.3 | CH08-14410 | ST08-14413 | 95 | 89 | 212 | 226 | 56 | 53 | 59,5 | 357 | 470 | 119 | 130 | 247 | 320 |
| 2 | FR08-16150-A0 | FR08-16150-C0 | 6 | 5.3 | CH08-14410 | ST08-14413 | 95 | 89 | 212 | 226 | 56 | 53 | 59,5 | 357 | 490 | 139 | 130 | 247 | 320 |
| 1 | FR09-16770-00 | FR09-16770-20 | 8.7 | 8 | CH09-16729 | ST09-16731 | 114 | 89 | 242 | 256 | 60 | 60 | 69 | 399 | 535 | 139 | 170 | 276 | 360 |
| 2 | FR09-16770-A0 | FR09-16770-C0 | 8.7 | 8 | CH09-16729 | ST09-16731 | 114 | 89 | 242 | 256 | 60 | 60 | 69 | 399 | 550 | 155 | 170 | 276 | 360 |
| 1 | FR10-16151-00 | FR10-16151-20 | ? | 10 | CH10-15371 | ST10-15380 | 114 | 101 | 268 | 281 | 75 | 64 | 70 | 425 | 565 | 152 | 185 | 302 | 385 |
| 2 | FR10-16151-A0 | FR10-16151-C0 | ? | 10 | CH10-15371 | ST10-15380 | 114 | 101 | 268 | 281 | 75 | 64 | 70 | 425 | 585 | 168 | 185 | 302 | 385 |

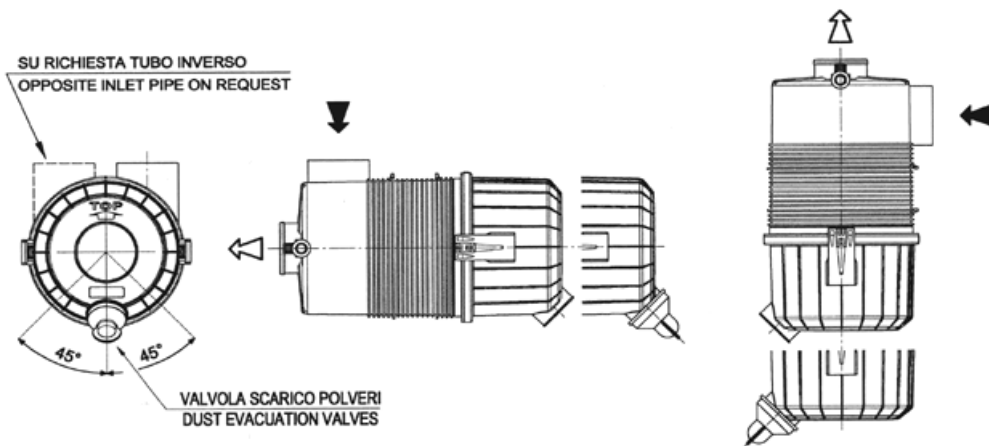
TEMPERATURA DI ESERCIZIO -35 °C +85 °C (Con punte di +100 °C)
 TEMPERATURE OF WORK -35 °C +85 °C (With peaks of +100 °C)

? TERMINI DI CONSEGNA A RICHIESTA
 DELIVERY TIMES TO BE AGREED



Necessario un solo collare per filtro
Only one mounting band needed for air cleaner

| FILTRO AIR CLEANER | CAPPELLO PARAPIOGGIA RAIN CAP | PREFILTRO A CICLONE PRECLEANER | COLLARE PLASTICO PLASTIC MOUNTING BAND 1 | COLLARE METALLICO METAL MOUNTING BAND 2 | COLLARE METALLICO SGANCIO RAPIDO QUICK RELEASE METAL MOUNTING BAND 3 | COLLARE PLASTICO SGANCIO RAPIDO QUICK RELEASE PLASTIC MOUNTING BAND 4 | DIMENSIONI - DIMENSIONS in mm | | | | | | | |
|--------------------------|-------------------------------------|--------------------------------------|---|--|---|--|-------------------------------|-----|-----|-----|-----|-----|-----|-----|
| | | | | | | | d1 | d2 | h1 | h2 | h3 | h4 | h5 | h6 |
| FR04 | CP-11105 | CT-12982 | CF04-15362 | CF04-14417 | - | CF04-16524 | 133 | 143 | 138 | 195 | 76 | 78 | - | 76 |
| FR05 | CP-11105 | CT-11193 | CF05-15363 | CF05-14450 | CF05-16062 | CF05-16944 | 133 | 143 | 154 | 205 | 90 | 90 | 90 | 90 |
| FR06 | CP-11073 | CT-11192 | CF06-16048 | CF06-17180 | CF06-16525 | CF06-16950 | 152 | 143 | 169 | 216 | 101 | 101 | 101 | 101 |
| FR07 | CP-11031 | CT-11283 | CF07-15322 | CF07-14172 | CF07-16065 | CF07-16953 | 180 | 173 | 175 | 236 | 107 | 106 | 106 | 107 |
| FR08 | CP-15087 | CT-11050 | CF08-15364 | CF08-14403 | CF08-15894 | CF08-16968 | 250 | 270 | 212 | 295 | 122 | 120 | 120 | 122 |
| FR09 | CP-15100 | CT-11454 | CF09-16727 | - | - | - | 250 | 270 | 245 | 320 | 138 | - | - | - |
| FR10 | CP-15100 | CT-11454 | - | CF10-15366 | CF10-15900 | - | 250 | 270 | 260 | 336 | - | 148 | 148 | - |
| FR12 | CP-15800 | CT-13209 | - | CF12-16470 | - | - | 360 | 306 | 299 | 369 | - | 184 | - | - |
| FR15 | CP-16865 | CT-15953 | - | CF15-16578 | - | - | 385 | 406 | 365 | 467 | - | 203 | - | - |

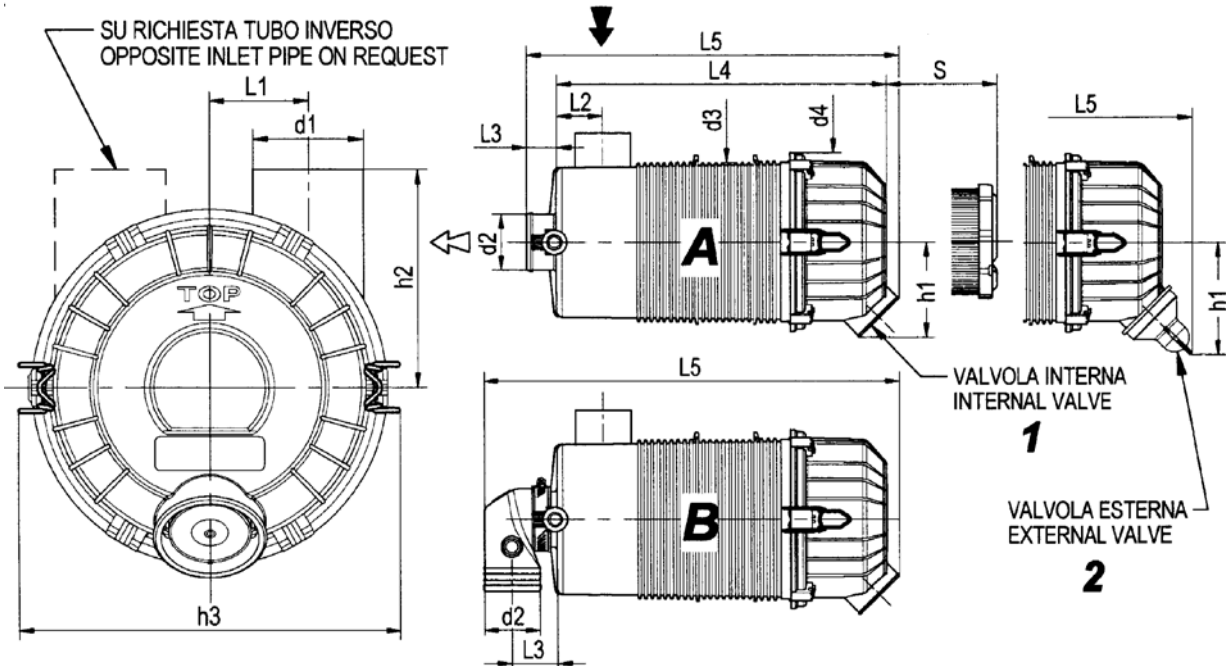


MONTAGGIO

GRAZIE ALLA POSIZIONE DELLA VALVOLA SCARICO POLVERI, IL FILTRO VIRGIS FILTER PUO' ESSERE MONTATO SIA ORIZZONTALMENTE CHE VERTICALMENTE. INOLTRE LA VALVOLA DI SCARICO DELLE POLVERI, DOVE IL FILTRO E' MONTATO ORIZZONTALMENTE PUO' ESSERE INCLINATA AL MASSIMO DI 45° RISPETTO ALLA VERTICALE SENZA COMPROMETTERE LA FUNZIONALITA' DEL FILTRO STESSO. (VEDI FIGURA)

MOUNTING

THE DUST EVACUATION VALVE POSITION PERMIT THE HORIZONTAL AND VERTICAL INSTALLATION OF THE AIR CLEANER, WITH THE HORIZONTAL POSITION THE EVACUATOR VALVE CAN BE ROTATE UNTIL 45° FROM THE VERTICAL LINE KEEPING THE RIGHT OPERATING.



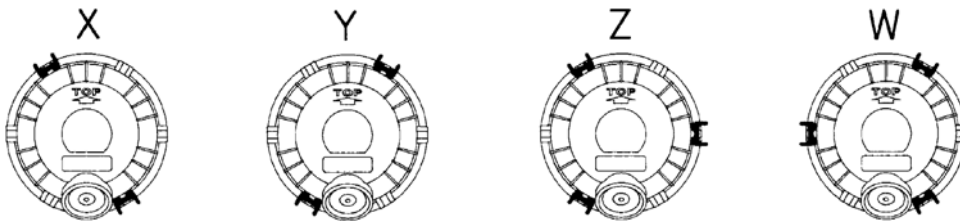
Vantaggi

Questo tipo di filtri aria a differenza dei **Vikoseal** standard (vedi caratteristiche a pag. 10), ha la possibilità di spostare gli agganci di bloccaggio coperchio in base alle esigenze di montaggio del filtro.

Advantages

Differently from the **Vikoseal** standard series (see page 10) these filters give the opportunity to shift the locks of the cover according to the specific application.

CLAMPS POSITION OPTION



TEMPERATURA DI ESERCIZIO -35 °C +85 °C (Con punte di +100 °C)
 TEMPERATURE OF WORK -35 °C +85 °C (With peaks of +100 °C)

| TIPO-TYPE VALVOLA-VALVE | FILTRO ARIA - AIR CLEANER | | PORTATA ARIA - AIR FLOW | | CARTUCCE - ELEMENTS | | d1 | d2 | d3 | d4 | L1 | L2 | L3 | L4 | L5 | h1 | h2 | h3 | S |
|----------------------------|--|---|---|---|---------------------|---------------------|------|------|-----|-----|------|----|----|-----|-----|-----|-----|-----|-----|
| | di Sicurezza Without Safety Element | Con Cartuccia di Sicurezza With Safety Element | Sicurezza Without Safety Element | Cartuccia di Sicurezza With Safety Element | Primaria Main | Sicurezza Safety | | | | | | | | | | | | | |
| | Codice-Code | | m3/min | | Codice-Code | | | | | | | | | | | | | | |
| A 1 | FR04-17568-00 | FR04-17568-20 | 2.1 | 1.7 | CH04-14409 | ST04-14402 | 50 | 44 | 122 | 136 | 38 | 32 | 25 | 190 | 228 | 76 | 8 | 155 | 150 |
| A 2 | FR04-17568-A0 | FR04-17568-C0 | 2.1 | 1.7 | CH04-14409 | ST04-15170 | 50 | 44 | 122 | 126 | 38 | 32 | 25 | 190 | 223 | 81 | 83 | 155 | 150 |
| A 1 | FR05-16993-00 | FR05-16993-20 | 3 | 2.7 | CH05-14409 | ST05-14402 | 51 | 51 | 146 | 160 | 45 | 42 | 25 | 302 | 340 | 87 | 100 | 178 | 270 |
| A 2 | FR05-16993-A0 | FR05-16993-C0 | 3 | 2.7 | CH05-14409 | ST05-14402 | 51 | 51 | 146 | 160 | 45 | 42 | 25 | 302 | 357 | 107 | 100 | 178 | 270 |
| A 1 | FR06-16991-00 | FR06-16991-20 | 4.1 | 3.9 | CH06-16050 | ST06-16054 | 63,5 | 63,5 | 175 | 189 | 54 | 44 | 28 | 317 | 359 | 100 | 112 | 205 | 280 |
| A 2 | FR06-16991-A0 | FR06-16991-C0 | 4.1 | 3.9 | CH06-16050 | ST06-16054 | 63,5 | 63,5 | 175 | 189 | 54 | 44 | 28 | 317 | 373 | 116 | 112 | 205 | 280 |
| A 1 | FR07-17392-00 | FR07-17392-20 | 5 | 4.5 | CH07-14074 | ST07-14270 | 76 | 76 | 184 | 198 | 52 | 44 | 25 | 332 | 370 | 105 | 115 | 215 | 300 |
| A 2 | FR07-17392-A0 | FR07-17392-C0 | 5 | 4.5 | CH07-14074 | ST07-14270 | 76 | 76 | 184 | 198 | 52 | 44 | 25 | 332 | 387 | 125 | 115 | 215 | 300 |
| B 1 | FR04-17570-00 | FR04-17570-20 | 1.8 | 1.3 | CH04-14412 | ST04-15170 | 50 | 44 | 122 | 136 | 38 | 32 | 39 | 190 | 265 | 76 | 83 | 155 | 150 |
| B 2 | FR04-17570-A0 | FR04-17570-C0 | 1.8 | 1.3 | CH04-14409 | ST04-14402 | 50 | 44 | 122 | 136 | 38 | 32 | 39 | 190 | 265 | 81 | 83 | 155 | 150 |
| B 1 | FR05-16998-00 | FR05-16998-20 | 2.6 | 2.3 | CH05-14409 | ST05-14402 | 51 | 51 | 146 | 160 | 45 | 42 | 40 | 302 | 380 | 87 | 100 | 178 | 270 |
| B 2 | FR05-16998-A0 | FR05-16998-C0 | 2.6 | 2.3 | CH05-14409 | ST05-14402 | 51 | 51 | 146 | 140 | 45 | 42 | 40 | 302 | 400 | 107 | 100 | 178 | 270 |
| B 1 | FR06-17000-00 | FR06-17000-20 | 3.7 | 3.5 | CH06-16050 | ST06-16054 | 63,5 | 63,5 | 175 | 189 | 51,5 | 44 | 49 | 314 | 412 | 114 | 112 | 205 | 280 |
| B 2 | FR06-17000-A0 | FR06-17000-C0 | 3.7 | 3.5 | CH06-16050 | ST06-16054 | 63,5 | 63,5 | 175 | 189 | 51,5 | 44 | 49 | 317 | 432 | 121 | 112 | 205 | 280 |
| B 1 | FR07-17394-00 | FR07-17394-20 | 4.9 | 4.2 | CH07-14074 | ST07-14270 | 76 | 76 | 184 | 198 | 52 | 44 | 48 | 332 | 432 | 105 | 115 | 215 | 300 |
| B 2 | FR07-17394-A0 | FR07-17394-C0 | 4.9 | 4.2 | CH07-14074 | ST07-14270 | 76 | 76 | 184 | 198 | 52 | 44 | 48 | 332 | 452 | 125 | 115 | 215 | 300 |

La portata d'aria è stata calcolata a 200 mm H2O di perdita di carico.
 The nominal air flow has been calculated at 200 mm H2O of pressure drop.



Applicazione

I filtri aria **Virgis Filter** serie FC - FL sono filtri metallici a due stadi con un tipo di costruzione compatta e con prefiltro separatore integrato. Risultano indicati nell'impiego in condizioni di forte presenza di polvere, per esempio, macchine movimento terra, veicoli da cantiere, macchine agricole ecc.

I filtri **Virgis Filter** possono essere montati sia orizzontalmente che verticalmente.

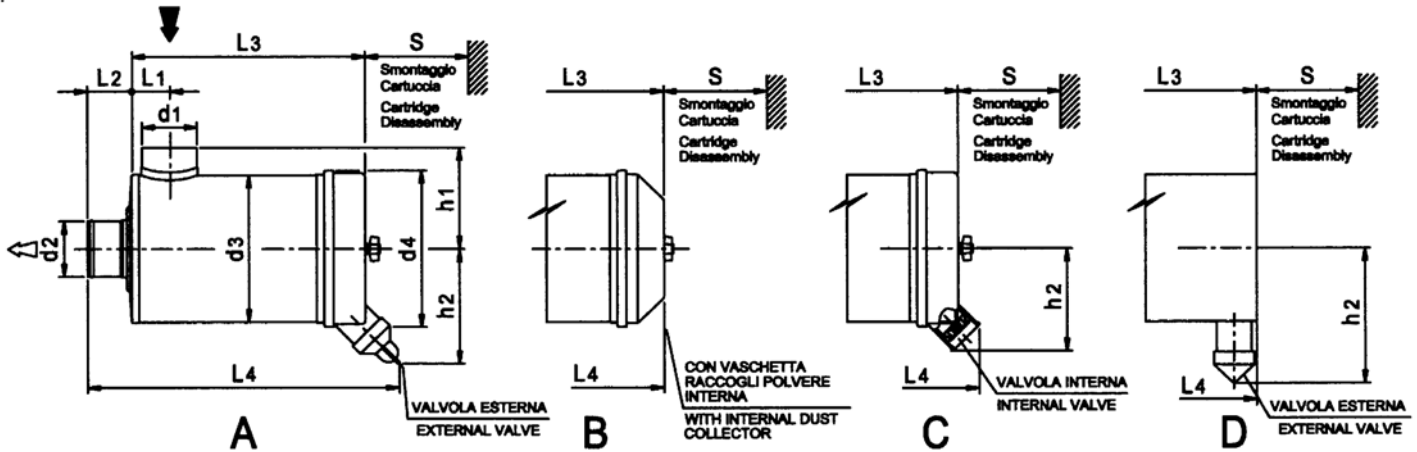
Il corpo filtro è in grado di resistere alle più gravose condizioni esterne grazie alla qualità della verniciatura e alla tecnologia di costruzione.

Le temperature d'esercizio sono comprese tra i -40°C e +100°C (con punte di +120°C)

Application

The **Virgis Filter** air cleaners FC - FL series are two stage filters manufactured with a compact shape and with an integrate separator pre-cleaner. They are suitable for heavy duty applications, for example, earth moving machines, building trade trucks, agricultural machines, etc. The **Virgis Filter** air cleaners can be mounted horizontally as well as vertically. The high quality of painting and manufacturing technology allows the housing to resist to the worst environment conditions.

Temperature of work for continuous use is -40 °C to + 100 °C. Short peaks of up to +120 °C are possible.



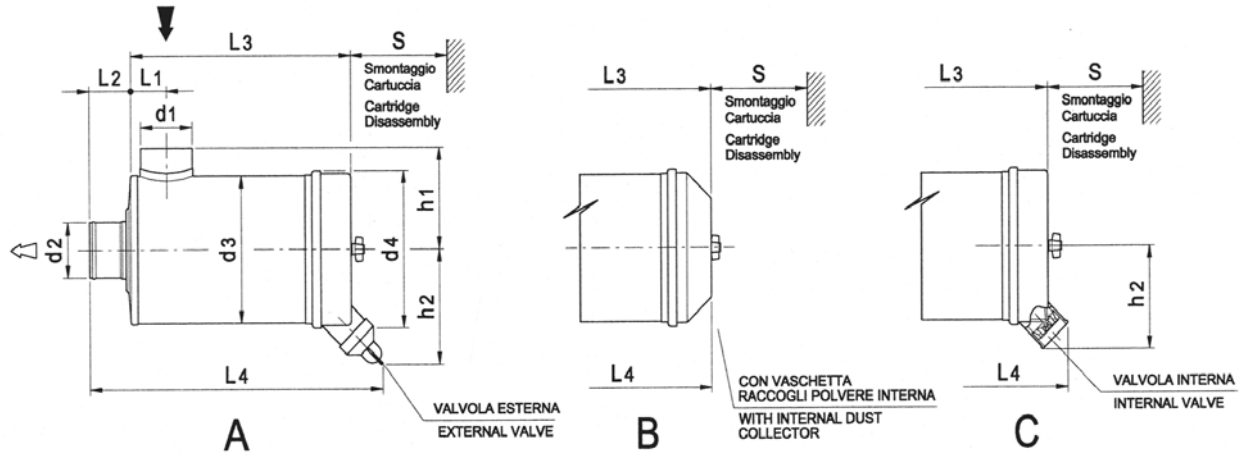
| COPERCHIO CAP | TIPO TYPE | FILTRO FILTER | PORT. ARIA AIR FLOW | CARTUCCE - ELEMENTS | | d1 | d2 | d3 | d4 | L1 | L2 | L3 | L4 | h1 | h2 | S |
|------------------|--------------|------------------|------------------------------|--------------------------|---|-------------------------------|-------|-----|-------|-----|-----|-----|-----|-----|-----|-----|
| | | | | Primaria Main Element | Sicurezza Safety Element (optional) | | | | | | | | | | | |
| | | Codice-Code | m ³ /min | Codice-Code | | DIMENSIONI - DIMENSIONS in mm | | | | | | | | | | |
| P | A-C | FC04-11981 | 1.7 | CH04-11675 | - | 51 | 44 | 112 | 128 | 37 | 51 | 203 | 272 | 92 | 83 | 125 |
| M | B | FC04-11911 | 1.7 | CH04-11675 | - | 51 | 44 | 112 | 128 | 37 | 51 | 216 | 267 | 92 | - | 125 |
| P | A-C | FC05-11550 | 2.2 | CH05-11555 | ST05-11618 | 51 | 51 | 133 | 146 | 39 | 61 | 160 | 265 | 103 | 120 | 100 |
| M | B | FC05-11839 | 2.2 | CH05-11555 | ST05-11618 | 51 | 51 | 133 | 146 | 39 | 61 | 194 | 255 | 103 | - | 100 |
| P | A-C | FC05-11095 | 2.9 | CH05-11106 | ST05-11108 | 51 | 51 | 133 | 146 | 39 | 61 | 274 | 379 | 103 | 120 | 205 |
| M | B | FC05-11608 | 2.9 | CH05-11106 | ST05-11108 | 51 | 51 | 133 | 146 | 39 | 61 | 303 | 364 | 103 | - | 175 |
| P | A-C | FL05-11642 | 3.7 | CH05-11467 | ST05-11655 | 63.5 | 57 | 133 | 146 | 42 | 61 | 370 | 475 | 103 | 120 | 290 |
| M | B | FL05-11699 | 3.7 | CH05-11467 | ST05-11655 | 63.5 | 57 | 133 | 146 | 42 | 61 | 402 | 463 | 103 | - | 285 |
| P | A-C | FC06-11053 | 3.7 | CH06-11038 | ST06-11109 | 63.5 | 57 | 165 | 178 | 42 | 61 | 297 | 402 | 118 | 135 | 240 |
| M | B | FC06-11604 | 3.7 | CH06-11038 | ST06-11109 | 63.5 | 57 | 165 | 178 | 42 | 61 | 332 | 393 | 118 | - | 195 |
| P | A-C | FL06-11303 | 4.7 | CH06-11295 | ST06-11315 | 76 | 76 | 165 | 178 | 50 | 60 | 400 | 505 | 162 | 135 | 343 |
| M | B | FL06-11700 | 4.7 | CH06-11295 | ST06-11315 | 76 | 76 | 165 | 178 | 50 | 60 | 430 | 495 | 162 | - | 305 |
| P | A-C | FC08-11002 | 5.7 | CH08-11003 | ST08-11110 | 76 | 76 | 203 | 215 | 52 | 62 | 327 | 432 | 140 | 160 | 240 |
| M | B | FC08-11701 | 5.7 | CH08-11003 | ST08-11110 | 76 | 76 | 203 | 215 | 50 | 62 | 367 | 428 | 140 | - | 225 |
| P | A-C | FL08-11306 | 7.4 | CH08-11288 | ST08-11316 | 95 | 88.9 | 203 | 215 | 62 | 66 | 403 | 517 | 184 | 160 | 340 |
| M | B | FL08-11530 | 7.4 | CH08-11288 | ST08-11316 | 95 | 88.9 | 203 | 215 | 62 | 66 | 447 | 513 | 184 | - | 340 |
| M | A-C | FC10-11116 | 9.2 | CH10-11117 | ST10-11239 | 102 | 101.6 | 260 | 275 | 73 | 63 | 420 | 522 | 185 | 161 | 277 |
| M | B | FC10-11313 | 9.2 | CH10-11117 | ST10-11239 | 102 | 101.6 | 260 | 275 | 73 | 63 | 420 | 490 | 185 | - | 277 |
| M | A-C | FL10-11312 | 11.5 | CH10-11308 | SC10-11317 | 114 | 127 | 260 | 275 | 73 | 69 | 483 | 581 | 190 | 161 | 341 |
| M | B | FL10-11310 | 11.5 | CH10-11308 | SC10-11317 | 114 | 127 | 260 | 275 | 73 | 69 | 483 | 552 | 190 | - | 341 |
| M | A-C | FC12-11380 | 13.4 | CH12-11388 | ST12-11390 | 114 | 114 | 300 | 320 | 73 | 70 | 418 | 520 | 200 | 180 | 277 |
| M | B | FC12-11382 | 13.4 | CH12-11388 | ST12-11390 | 114 | 114 | 300 | 320 | 73 | 70 | 418 | 488 | 200 | - | 277 |
| M | A-C | FL12-15876 | 16.7 | CH12-13632 | ST12-15870 | 127 | 127 | 300 | 320 | 97 | 70 | 519 | 622 | 210 | 180 | 404 |
| M | B | FL12-15878 | 16.7 | CH12-13632 | ST12-15870 | 127 | 127 | 300 | 320 | 97 | 70 | 519 | 597 | 210 | - | 404 |
| M | A-C | FC14-13122 | 20 | CH14-12245 | SC14-12254 | 152.2 | 152.2 | 356 | 373 | 108 | 89 | 473 | 597 | 257 | 208 | 330 |
| M | B | FC14-13277 | 20 | CH14-12245 | SC14-12254 | 152.2 | 152.2 | 356 | 373 | 108 | 89 | 473 | 569 | 257 | - | 330 |
| M | A-C | FL14-13361 | 25.9 | CH14-13356 | SC14-13357 | 152.2 | 152.2 | 356 | 373 | 108 | 89 | 573 | 697 | 257 | 208 | 430 |
| M | B | FL14-13445 | 25.9 | CH14-13356 | SC14-13357 | 152.2 | 152.2 | 356 | 373 | 108 | 89 | 573 | 669 | 257 | - | 430 |
| M | A-C | FC16-13711 | 32.5 | CH16-12253 | SC16-12252 | 178 | 178 | 406 | 426.3 | 135 | 80 | 530 | 637 | 283 | 235 | 400 |
| M | B | FC16-13670 | 32.5 | CH16-12253 | SC16-12252 | 178 | 178 | 406 | 426.3 | 135 | 80 | 530 | 610 | 283 | - | 400 |
| M | D | FL18-17224 | 40 | CH18-17230 | SC18-17232 | 203 | 203 | 456 | - | 143 | 85 | 638 | 723 | 290 | 405 | 638 |
| M | D | FL21-17100 | 54 | CH21-17070 | SC21-17075 | 254 | 254 | 545 | - | 183 | 100 | 613 | 713 | 328 | 446 | 613 |

P - Coperchio Plastico / Plastic Cap
M - Coperchio Metallico / Metal Cap

LA PORTATA D'ARIA NOMINALE E' STATA CALCOLATA A 200 mm H2O DI PERDITA DI CARICO CON LA SOLA CARTUCCIA PRIMARIA, PER I FILTRI DOTATI DELLA CARTUCCIA DI SICUREZZA LA PORTATA D'ARIA DIMINUISCE DEL 10-15% A PARITA' DI RESTRIZIONI INIZIALI.

THE NOMINAL AIR FLOW HAS BEEN CALCULATED IN 200 mm H2O OF PRESSURE DROP WITH THE MAIN CARTRIDGE ONLY, FOR FILTERS EQUIPPED WITH THE SAFETY CARTRIDGE THE AIR FLOW REDUCES UP TO 10-15% UNDER THE SAME CONDITIONS OF INITIAL RESTRICTION

(CON IMBOCCHI DIVERSI / WITH DIFFERENT INLET AND OUTLET PIPES)

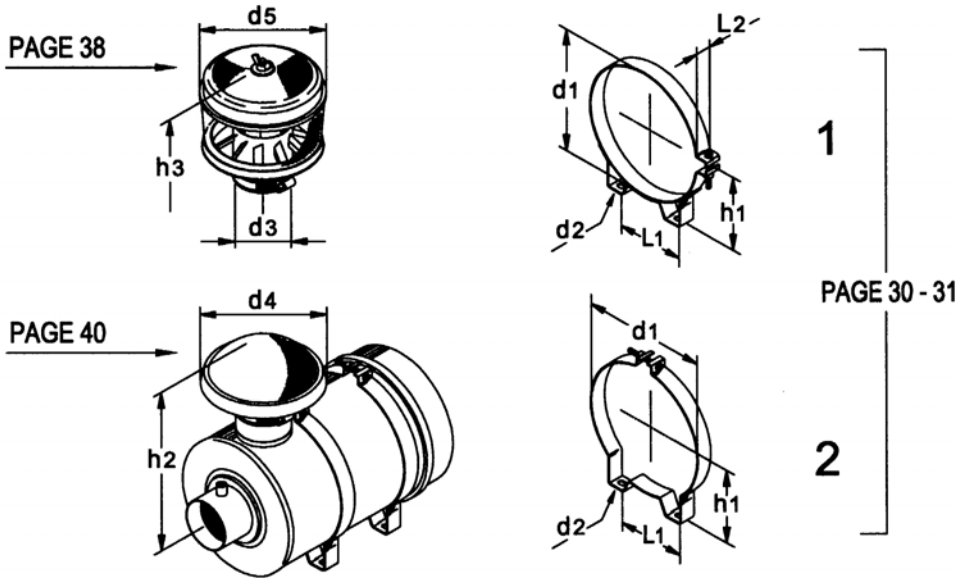


| COPERCHIO CAP | TIPO TYPE | FILTRO FILTER | PORT. ARIA AIR FLOW | CARTUCCE - ELEMENTS | | d1 | d2 | d3 | d4 | L1 | L2 | L3 | L4 | h1 | h2 | S |
|------------------|--------------|------------------|------------------------------|--------------------------|---|-------|------|-----|-----|-----|-----|-----|-----|-----|-----|-----|
| | | Codice-Code | m ³ /min | Primaria Main Element | Sicurezza Safety Element (optional) | | | | | | | | | | | |
| P | A-C | FC04-13795 | 1.7 | CH04-11675 | - | 51 | 51 | 112 | 128 | 37 | 51 | 203 | 270 | 92 | 83 | 125 |
| M | B | FC04-13786 | 1.7 | CH04-11675 | - | 51 | 51 | 112 | 128 | 37 | 51 | 213 | 264 | 92 | - | 125 |
| P | A-C | FC05-11639 | 2.2 | CH05-11555 | ST05-11618 | 40 | 40 | 133 | 146 | 35 | 61 | 160 | 265 | 103 | 120 | 100 |
| P | A-C | FC05-11774 | 2.2 | CH05-11555 | ST05-11618 | 51 | 44 | 133 | 146 | 35 | 61 | 160 | 265 | 103 | 120 | 100 |
| P | A-C | FC05-11852 | 2.9 | CH05-11106 | ST05-11108 | 51 | 40 | 133 | 146 | 35 | 61 | 274 | 379 | 103 | 120 | 205 |
| M | A-C | FC05-11687 | 2.9 | CH05-11106 | ST05-11108 | 51 | 51 | 133 | 146 | 35 | 61 | 270 | 375 | 103 | 120 | 175 |
| P | A-C | FC06-14661 | 3.7 | CH06-11038 | ST06-11109 | 63.5 | 51 | 165 | 178 | 42 | 61 | 297 | 402 | 118 | 135 | 240 |
| P | A-C | FC06-11873 | 3.7 | CH06-11038 | ST06-11109 | 63.5 | 60 | 165 | 178 | 42 | 61 | 297 | 402 | 118 | 135 | 240 |
| P | A-C | FC06-11853 | 3.7 | CH06-11038 | ST06-11109 | 63.5 | 60 | 165 | 178 | 42 | 77 | 297 | 418 | 118 | 135 | 240 |
| P | A-C | FC06-11189 | 3.7 | CH06-11038 | ST06-11109 | 76 | 60 | 165 | 178 | 50 | 61 | 297 | 402 | 118 | 135 | 240 |
| M | A-C | FC06-11570 | 3.7 | CH06-11038 | ST06-11109 | 63.5 | 57 | 165 | 178 | 42 | 61 | 297 | 402 | 118 | 135 | 240 |
| P | A-C | FL06-11814 | 4.7 | CH06-11295 | ST06-11315 | 76 | 51 | 165 | 178 | 50 | 61 | 396 | 501 | 162 | 135 | 343 |
| P | A-C | FC08-11169 | 5.7 | CH08-11003 | ST08-11110 | 76 | 60 | 203 | 215 | 50 | 61 | 323 | 432 | 140 | 160 | 260 |
| P | A-C | FC08-11823 | 5.7 | CH08-11003 | ST08-11110 | 76 | 70 | 203 | 215 | 50 | 61 | 323 | 432 | 140 | 160 | 260 |
| M | A-C | FC08-12076 | 5.7 | CH08-11003 | ST08-11110 | 76 | 70 | 203 | 215 | 50 | 61 | 367 | 428 | 140 | - | 225 |
| M | A-C | FC08-11541 | 5.7 | CH08-11003 | ST08-11110 | 76 | 76 | 203 | 215 | 50 | 62 | 331 | 425 | 140 | 137 | 260 |
| P | A-C | FL08-11559 | 7.4 | CH08-11288 | ST08-11316 | 76 | 70 | 203 | 215 | 62 | 70 | 400 | 518 | 184 | 160 | 340 |
| M | A-C | FL08-11568 | 7.4 | CH08-11288 | ST08-11316 | 95 | 88.9 | 203 | 215 | 62 | 66 | 412 | 510 | 184 | 137 | 350 |
| P | A-C | FL08-13045 | 7.4 | CH08-11288 | ST08-11316 | 95 | 88.9 | 203 | 215 | 62 | 41 | 400 | 489 | 134 | 160 | 340 |
| M | A-C | FC10-11831 | 9.2 | CH10-11117 | ST10-11239 | 102 | 76 | 260 | 275 | 73 | 105 | 427 | 568 | 185 | 160 | 277 |
| M | B | FC10-11796 | 9.2 | CH10-11117 | ST10-11239 | 102 | 88.9 | 260 | 275 | 73 | 107 | 427 | 534 | 185 | - | 277 |
| M | A-C | FL10-11683 | 11.5 | CH10-11308 | SC10-11317 | 114 | 88.9 | 260 | 275 | 73 | 107 | 490 | 633 | 190 | 160 | 341 |
| M | B | FL10-11784 | 11.5 | CH10-11308 | SC10-11317 | 114 | 88.9 | 260 | 275 | 73 | 107 | 490 | 597 | 190 | - | 341 |
| M | A-C | FL10-13981 | 11.5 | CH10-11308 | SC10-11317 | 114 | 100 | 260 | 275 | 73 | 107 | 484 | 624 | 190 | 161 | 341 |
| M | B | FL10-11762 | 11.5 | CH10-11308 | SC10-11317 | 114 | 100 | 260 | 275 | 73 | 107 | 490 | 597 | 190 | - | 341 |
| M | B | FL10-12125 | 11.5 | CH10-11308 | SC10-11317 | 114 | 114 | 260 | 275 | 73 | 73 | 490 | 563 | 190 | - | 341 |
| M | A-C | FC12-13401 | 12.5 | CH12-11388 | ST12-11390 | 114 | 110 | 300 | 320 | 73 | 122 | 418 | 573 | 200 | 180 | 277 |
| M | A-C | FC12-13742 | 14.7 | CH12-11388 | SC12-11391 | 127 | 127 | 300 | 320 | 97 | 70 | 418 | 521 | 210 | 180 | 280 |
| M | B | FC12-13743 | 14.7 | CH12-11388 | SC12-11391 | 127 | 127 | 300 | 320 | 97 | 70 | 418 | 488 | 210 | - | 280 |
| M | A-C | FC14-13659 | 20 | CH14-12245 | SC14-12254 | 152.4 | 130 | 356 | 373 | 108 | 110 | 480 | 621 | 257 | 208 | 330 |
| M | B | FC14-13658 | 20 | CH14-12245 | SC14-12254 | 152.4 | 130 | 356 | 373 | 108 | 110 | 480 | 590 | 257 | - | 330 |
| M | B | FL14-13444 | 25.9 | CH12-13356 | SC14-13357 | 152.4 | 130 | 356 | 373 | 108 | 110 | 580 | 690 | 257 | - | 430 |

P - Coperchio Plastico / Plastic Cap
M - Coperchio Metallo / Metal Cap

LA PORTATA D'ARIA NOMINALE E' STATA CALCOLATA A 200 mm H2O DI PERDITA DI CARICO CON LA SOLA CARTUCCIA PRIMARIA, PER I FILTRI DOTATI DELLA CARTUCCIA DI SICUREZZA LA PORTATA D'ARIA DIMINUISCE DEL 10-15% A PARITA' DI RESTRIZIONI INIZIALI.

THE NOMINAL AIR FLOW HAS BEEN CALCULATED IN 200 mm H2O OF PRESSURE DROP WITH THE MAIN CARTRIDGE ONLY, FOR FILTERS EQUIPPED WITH THE SAFETY CARTRIDGE THE AIR FLOW REDUCES UP TO 10 - 15% UNDER THE SAME CONDITIONS OF INITIAL RESTRICTION.

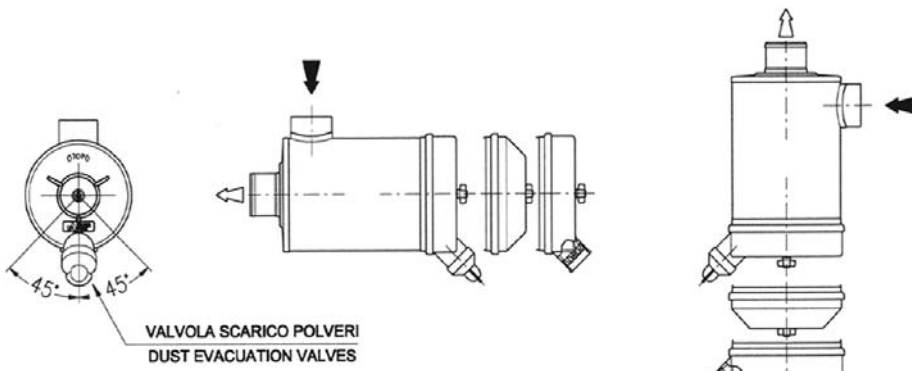


Neccessario n°2 collari per filtro
 Double mounting band needed for
 air cleaner

Per FC04 e FC05-11550
 necessario un solo collare di
 fissaggio
 For FC04 and FC05-11550 only
 one mounting band is necessary

Ulteriori tipi di collari di fissaggio vedi pag. 30
 For other mounting band type see page 30

| FILTRO AIR CLEANER | CAPPELLO PARAPIOGGIA RAIN CAP | PREFILTRO A CICLONE PRECLEANER | COLLARE DI FISSAGGIO MOUNTING BAND | Tipo Type | DIMENSIONI - DIMENSIONS in mm | | | | | | | | | |
|--------------------------|-------------------------------------|--------------------------------------|---|--------------|-------------------------------|---------|-----|------|----|-------|-----|-----|-----|-----|
| | | | | | d1 | d2 | L1 | h1 | L2 | d3 | d4 | d5 | h2 | h3 |
| Serie - Series | Codice-Code | Codice-Code | Codice-Code | | | | | | | | | | | |
| FC04 | CP-11105 | CT-11193 | CF04-11923 | 1 | 112 | M8x1.25 | 70 | 65 | 40 | 51.2 | 133 | 143 | 142 | 183 |
| FC05 | CP-11105 | CT-11193 | CF05-12906 | 1 | 133 | 9 | 83 | 74.5 | 38 | 51.2 | 133 | 143 | 155 | 210 |
| FC05 | CP-11105 | CT-11193 | CF05-11101 | 2 | 133 | 9 | 83 | 80 | 20 | 51.2 | 133 | 143 | 153 | 194 |
| FL05 | CP-11073 | CT-11192 | CF05-11101 | 2 | 133 | 9 | 83 | 80 | 20 | 63.7 | 152 | 143 | 159 | 210 |
| FC06 | CP-11073 | CT-11192 | CF06-11043 | 2 | 165 | 13x9 | 95 | 100 | 22 | 63.7 | 152 | 143 | 175 | 209 |
| FL06 | CP-11031 | CT-11283 | CF06-11043 | 2 | 165 | 13x9 | 95 | 100 | 22 | 76.2 | 160 | 173 | 237 | 277 |
| FC08 | CP-11031 | CT-11283 | CF08-10692 | 2 | 203 | 13x9 | 108 | 120 | 25 | 76.2 | 160 | 173 | 215 | 255 |
| FL08 | CP-15087 | CT-11050 | CF08-10692 | 2 | 203 | 13x9 | 108 | 120 | 25 | 96 | 252 | 270 | 263 | 335 |
| FC10 | CP-15090 | CT-11185 | CF10-11131 | 1 | 260 | 11.5 | 127 | 145 | 32 | 102.2 | 250 | 270 | 264 | 335 |
| FL10 | CP-15092 | CT-11454 | CF10-11131 | 1 | 260 | 11.5 | 127 | 145 | 32 | 114.2 | 250 | 270 | 269 | 340 |
| FC12 | CP-15092 | CT-11454 | CF12-11184 | 1 | 300 | 13 | 152 | 175 | 32 | 114.2 | 250 | 270 | 279 | 385 |
| FL12 | CP-16356 | CT-13282 | CF12-11184 | 1 | 300 | 13 | 152 | 175 | 32 | 127.2 | 250 | 306 | 282 | 395 |
| FC14 | CP-15800 | CT-13209 | CF14-13273 | 1 | 355.5 | 13 | 203 | 203 | 35 | 152.5 | 360 | 306 | 325 | 430 |
| FL14 | CP-15800 | CT-13209 | CF14-13273 | 1 | 355.5 | 13 | 203 | 206 | 35 | 152.5 | 360 | 306 | 325 | 430 |
| FC16 | CP-16865 | CT-15953 | CF16-13712 | 1 | 406 | 13 | 254 | 231 | 38 | 178.2 | 385 | 406 | 390 | 514 |
| FL18 | CP-17413 | - | CF18-17348 | 1 | 456 | 14 | 400 | 234 | 48 | - | 412 | - | 437 | - |
| FL21 | CP-17411 | - | CF21-17210 | 1 | 546 | 14 | 490 | 278 | 48 | - | 412 | - | 475 | - |



MONTAGGIO

GRAZIE ALLA POSIZIONE DELLA VALVOLA SCARICO POLVERI, IL FILTRO VIRGIS PUO' ESSERE MONTATO SIA ORIZZONTALMENTE CHE VERTICALMENTE. INOLTRE LA VALVOLA DI SCARICO DELLE POLVERI, DOVE IL FILTRO E' MONTATO ORIZZONTALMENTE PUO' ESSERE INCLINATA AL MASSIMO DI 45° RISPETTO ALLA VERTICALE SENZA COMPROMETTERE LA FUNZIONALITA' DEL FILTRO STESSO. (VEDI FIGURA)

MOUNTING

THE DUST EVACUATION VALVE POSITION PERMIT THE HORIZONTAL AND VERTICAL INSTALLATION OF THE AIR CLEANER, WITH THE HORIZONTAL POSITION THE EVACUATOR VALVE CAN BE ROTATE UNTIL 45° FROM THE VERTICAL LINE KEEPING THE RIGHT OPERATING.

La gamma di filtri aria compatti "FAR" trova applicazione nei seguenti settori:

- Compressori a vite ed a pistoni
- Motori di piccola cilindrata: motocoltivatori, tosaerba, gruppi elettrogeni di emergenza, ecc.
- Motori marini
- Pompe a vuoto (su richiest)

The series of compact "FAR" filters is widely applicable on:

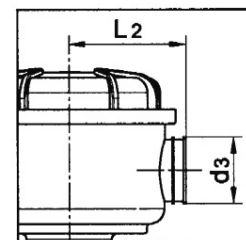
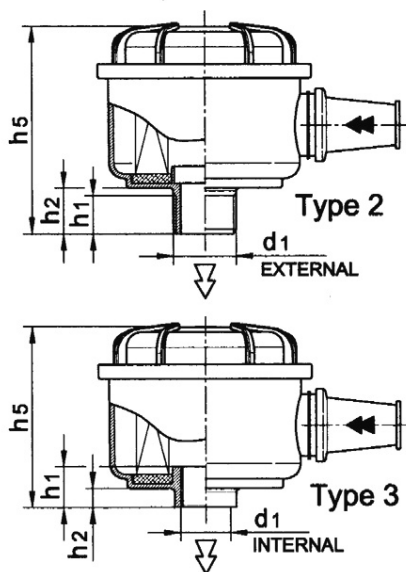
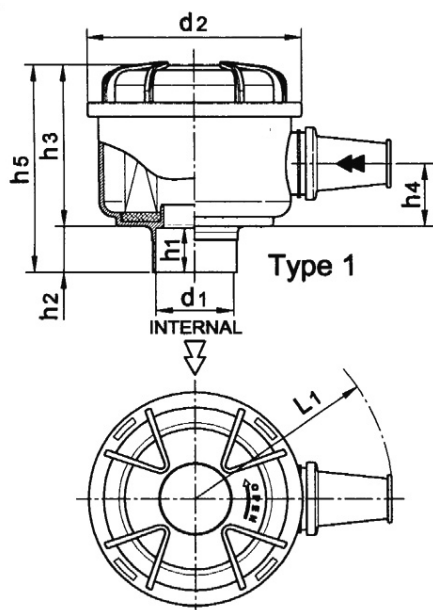
- Screw and piston compressors
- Small c.c. engines: cultivators, grass sweepers, standby power plants, etc.
- Marine engines
- Vacuum pumps (on request)

I vantaggi

- Flessibilità alle diverse applicazioni
- Effetto silenziatore
- Utilizzabilità anche in ambienti umidi
- Disponibilità di loghi personalizzati
- Assenza di metalli
- Temperatura di esercizio da - 35 °C a + 90 °C con punte di + 110 °C
- Completa riciclabilità
- Facilità di manutenzione

Advantages

- Flexibility to the different applications
- Silencer effect
- Suitability for high humidity conditions
- Availability of customized logos
- Metal-free
- Temperature of work - 35 °C + 90 °C with short peaks up to + 110 °C
- Full recyclability
- Ease of maintenance



Versione senza tubo silenziatore la portata aumenta del 12%

Version without silencer pipe air flow increased 12%

(•) Altri diametri disponibili su richiesta - Other diameters available on demand

| TIPO TYPE | FILTRO FILTER | PORTATA ARIA AIR FLOW | CARTUCCIA ELEMENT | d1(•) | d2 | d3 | h1 | h2 | h3 | h4 | h5 | L1 | L2 |
|--------------|------------------|--------------------------|----------------------|-------------------------------|-----|----|------|----|-----|----|-----|-------|------|
| | Codice-Code | m³/min | Codice-Code | DIMENSIONI - DIMENSIONS in mm | | | | | | | | | |
| 1 | FAR-15718 | 0.6 | CH-15633 | 20 | 112 | 35 | 23 | 24 | 85 | 33 | 109 | 102.5 | 61.5 |
| 1 | FAR-15720 | 0.8 | CH-15633 | 30 | 112 | 35 | 23 | 24 | 85 | 33 | 109 | 102.5 | 61.5 |
| 1 | FAR-15638 | 1 | CH-15633 | 40 | 112 | 35 | 23 | 24 | 85 | 33 | 109 | 102.5 | 61.5 |
| 1 | FAR-16587 | 1.7 | CH-16384 | 40 | 144 | 52 | 23 | 23 | 113 | 52 | 136 | 129 | 78 |
| 1 | FAR-16380 | 2.2 | CH-16384 | 52 | 144 | 52 | 23 | 23 | 113 | 52 | 136 | 129 | 78 |
| 2 | ? FAR-15719 | 0.6 | CH-15633 | G 3/4 | 112 | 35 | 20 | 24 | 85 | 33 | 109 | 102.5 | 61.5 |
| 3 | ? FAR-15694 | 0.6 | CH-15633 | G 3/4 | 112 | 35 | 21.5 | 10 | 85 | 33 | 97 | 102.5 | 61.5 |

La portata d'aria nominale é stata calcolata a 150 mm H2O di perdita di carico.
The nominal air flow has been calculated at 150 mm H2O of pressure drop.

? TERMINI DI CONSEGNA A RICHIESTA
DELIVERY TIMES TO BE AGREED

La gamma di filtri aria metallici compatti FA trova applicazione nei seguenti settori :

- Compressori a vite ed a pistoni
- Motori di piccola cilindrata : motocoltivatori, tosaerba, gruppi elettrogeni di emergenza, ecc.

The series of compact FA metal filters is widely applicable on :

- Screw and piston compressors
- Small c.c engine: cultivators, grass sweepers, standby power plants, etc.

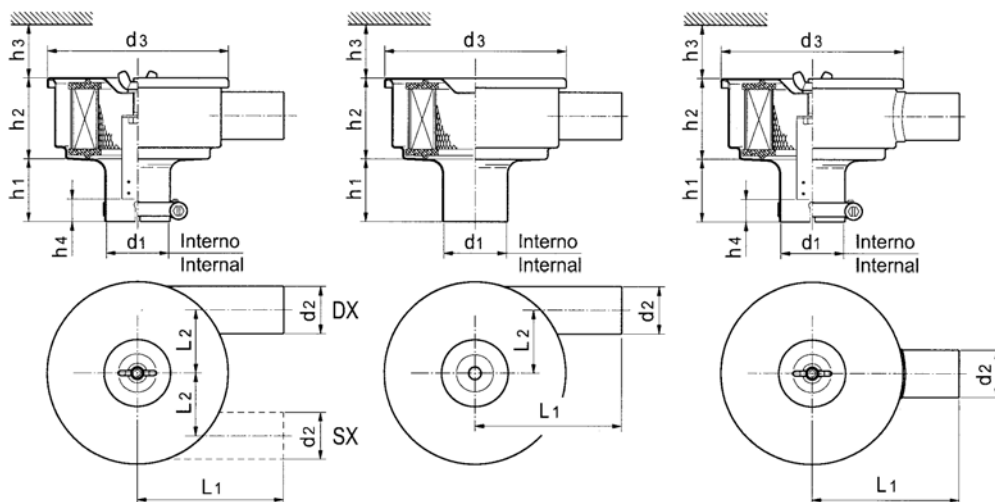


Vantaggi

- Flessibilità alle diverse applicazioni
- Effetto silenziatore
- Utilizzabilità anche in ambienti umidi
- Disponibilità di loghi personalizzati
- Temperatura di esercizio da -35 °C a +90 °C con punte di +110 °C
- Robustezza
- Facilità di manutenzione

Advantages

- Flexibility to the different applications
- Silencer effect
- Suitability for high humidity conditions
- Availability of customized logos
- Temperature of work -35 °C +90 °C with short peaks up to +110 °C
- Sturdiness
- Easy maintenance



TIPO - TYPE A

TIPO - TYPE B

TIPO - TYPE C

| TIPO TYPE | FILTRO FILTER | PORTATA ARIA AIR FLOW | CARTUCCIA ELEMENT | d1 | d2 | d3 | h1 | h2 | h3 | h4 | L1 | L2 | Pos. Tubo Pipe Pos. |
|--------------|------------------|-----------------------------|----------------------|-------------------------------|----|-------|----|------|-----|----|------|------|------------------------|
| | Codice-Code | m³/min | Codice-Code | DIMENSIONI - DIMENSIONS in mm | | | | | | | | | |
| C | FA-14158 | 1.4 | CH-14037 | 40 | 26 | 113.5 | 40 | 51 | 75 | 16 | 83.5 | - | - |
| A | FA-11901 | 2.5 | CH-11210 | 48.3 | 36 | 169 | 58 | 67 | 85 | 24 | 220 | 56 | DX |
| B | FA-12144 | 2.5 | CH-11210 | 67.5 | 36 | 169 | 20 | 66.3 | 85 | - | 220 | 56 | - |
| A | FA-11960 | 3 | CH-11958 | 48.3 | 36 | 169 | 58 | 88.5 | 110 | 22 | 220 | 56 | DX |
| B | FA-13842 | 3.2 | CH-11958 | 67.8 | 36 | 169 | 20 | 88.5 | 110 | - | 220 | 56 | - |
| A | FA-13496 | 3.5 | CH-12135 | 50.2 | 36 | 240 | 27 | 57 | 80 | - | 195 | 97.5 | SX |
| A | FA-17560 | 3.5 | CH-12135 | 52.2 | 36 | 240 | 27 | 57 | 80 | - | 195 | 97.5 | SX |
| A | FA-14268 | 3.5 | CH-12135 | 60 | 36 | 240 | 47 | 57 | 80 | 20 | 195 | 97.5 | SX |
| B | FA-13556 | 3.5 | CH-12135 | 67.5 | 35 | 240 | 20 | 57 | 80 | - | 195 | 97 | - |
| A | FA-12541 | 5 | CH-12463 | 60 | 57 | 240 | 54 | 88 | 110 | 25 | 255 | 87 | DX |
| B | FA-12550 | 5 | CH-12532 | 66.5 | 57 | 260 | 23 | 92 | 110 | - | 255 | 97 | - |
| C | FA-12119 | 3.5 | CH-12135 | 50.2 | 42 | 240 | 27 | 57 | 80 | - | 180 | - | - |

La portata d'aria nominale è stata calcolata a 200 mm H2O di perdita di carico.

The nominal air flow has been calculated at 200 mm H2O of pressure drop.



A

Impiego

I filtri **Viroclean** sono utilizzati esclusivamente nelle applicazioni marine o ubicazioni dove esista una bassa concentrazione di polvere.

I filtri marini **Virgis filter** hanno la capacità di operare a temperature comprese tra - 35 C° e + 110 C° con punte di 130 C° .

Application

Viroclean filter are mainly used on marine or light duty application.

The temperature tolerance are - 35 C° and + 110 C° with peaks of 130 C°.

Manutenzione

Se il filtro **Viroclean** è montato su motori diesel elettronici, pulirlo con acqua e detersivo neutro ogni 300 ore di lavoro e lasciarlo asciugare o usare aria compressa (Max 5 bar) per non danneggiare l'elemento filtrante.

Se il filtro **Viroclean** è montato su motori aspirati eseguire la stessa fase ogni 200 ore di lavoro.

Ogni 2 / 3 anni sostituire completamente il filtro (se tipo A), o sostituire l'elemento filtrante e all'occorrenza il filtro completo (se tipo B).

Servicing

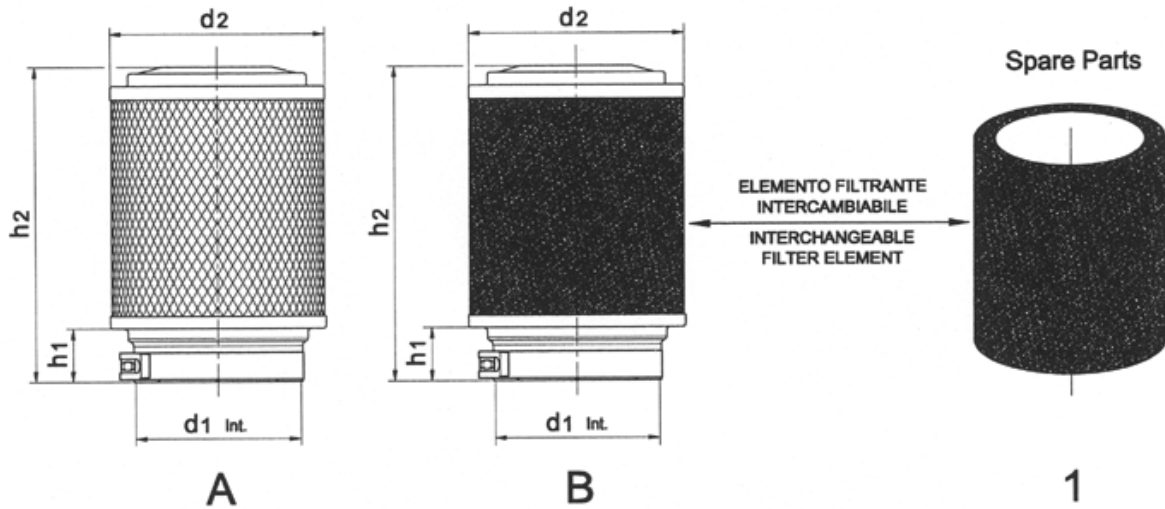
If the **Viroclean** air cleaners are fitted onto electronic diesel engine they must be serviced with water and washing powder every 300 hours, let it dry or use compressed air (Max 5 bar) to avoid to damage the filter element.

If the **Viroclean** is used onto aspirated diesel engines they must be serviced every 200 hours.

Every 2 / 3 years the air cleaner should be replaced (type A) or replace the sponge (type B). Sometimes it is necessary replace also the air cleaner (type B) completely every 2 / 3 years.



B



- d1 CON RIDUZIONE - d1 WITH REDUCTION

| TIPO TYPE | FILTRO FILTER | PORTATA ARIA AIR FLOW | d1 | d2 | h1 | h2 | RICAMBI SPARE PARTS |
|--------------|------------------|--------------------------|-------------------------------|-----|----|-----|------------------------|
| | Codice-Code | m ³ /min | DIMENSIONI - DIMENSIONS in mm | | | | 1 |
| B | • SF44-16453 | 4.2 | 44 | 107 | 35 | 119 | SFR-16434 |
| B | SF52-16440 | 4.8 | 52 | 107 | 35 | 119 | SFR-16434 |
| B | SF60-16441 | 5.8 | 60 | 107 | 35 | 119 | SFR-16434 |
| A | SF70-13437 | 10.4 | 70.2 | 120 | 35 | 185 | / |
| B | SF70-14027 | 10.4 | 70.2 | 120 | 35 | 185 | SFR-13534 |
| A | SF80-13701 | 11.5 | 80.2 | 147 | 38 | 180 | / |
| B | SF80-14028 | 11.5 | 80.2 | 147 | 38 | 180 | SFR-13706 |
| A | SF100-14278 | 19 | 100.2 | 147 | 38 | 215 | / |
| B | SF100-14279 | 19 | 100.2 | 147 | 38 | 215 | SFR-15052 |
| A | SF120-13350 | 23.4 | 120.2 | 166 | 38 | 260 | / |
| B | SF120-13987 | 23.4 | 120.2 | 166 | 38 | 260 | SFR-13537 |
| A | SF150-13434 | 41.5 | 150.2 | 196 | 50 | 295 | / |
| B | SF150-13988 | 41.5 | 150.2 | 196 | 50 | 295 | SFR-13540 |
| A | SF200-15626 | 60 | 200.2 | 232 | 45 | 330 | / |
| B | SF200-15632 | 60 | 200.2 | 232 | 45 | 330 | SFR-15628 |

La portata d'aria nominale è stata calcolata a 200 mm H₂O di perdita di carico
The nominal air flow has been calculated at 200 mm H₂O of pressure drop

APPLICAZIONI : MOTORI MARINI.

APPLICATION : MARINE ENGINES.

I filtri VIROSOFT sono molto affidabili ad un solo stadio di filtrazione, sono costruiti con materiale morbido adatto ad applicazioni dove vi siano alte vibrazioni (motori a due-tre cilindri).

I filtri VIROSOFT sono leggeri e hanno un design molto compatto così che diventa facile il loro montaggio e possono essere posizionati sia verticalmente che orizzontalmente. I filtri VIROSOFT possiedono un'elevata efficienza 99,99 % ma con dei costi di ricambio molto bassi rispetto ai filtri a due stadi.

I filtri VIROSOFT sono adatti alle applicazioni light-duty :

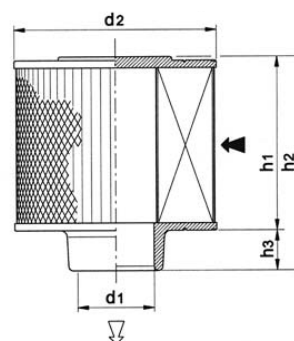
- Motori marini
- Compressori
- Carelli elevatori
- Generatori in genere
- Motori piccoli ad alte pulsazioni
- Coppia di serraggio massima 2 Nm

The VIROSOFT are very reliable one-stage air cleaners completely disposable. The VIROSOFT air cleaners are soft, suitable for severe pulsation applications (two and three cylinder engines).

The VIROSOFT air cleaners are lightweight and compact designed so they are easy to install and can be fitted vertically or horizontally. This air cleaner maintains an efficiency of 99.99 % but with economical replacement cost compared to the two-stage air cleaners.

VIROSOFT is suitable for the light-duty applications :

- Marine engines
- Air compressors
- Forklift truck
- Generator sets
- High pulsating small engines
- Max torque 2 Nm



| FILTRO FILTER | PORTATA ARIA AIR FLOW | d1 | d2 | h1 | h2 | h3 |
|------------------|-----------------------------|-------------------------------|-----|-----|-------|------|
| Codice-Code | m ³ /min | DIMENSIONI - DIMENSIONS in mm | | | | |
| FE-15447 | 3.4 | 40 | 112 | 103 | 128 | 25 |
| FE-13115 | 5 | 50 | 112 | 100 | 120 | 20 |
| FE-14111 | 6.7 | 60.5 | 160 | 139 | 171 | 32 |
| FE-13116 | 9 | 76 | 130 | 126 | 151.5 | 25.5 |
| FE-13835 | 9.8 | 77 | 160 | 136 | 162 | 26 |

TEMPERATURA DI ESERCIZIO -35 °C +85 °C (Con punte di +100 °C)
 TEMPERATURE OF WORK -35 °C +85 °C (With peaks of +100 °C)

La portata d'aria nominale è stata calcolata a 200 mm H2O di perdita di carico.
The nominal air flow has been calculated at 200 mm H2O of pressure drop.

I filtri VIROLITE sono molto affidabili ad un solo stadio di filtrazione, sono costruiti con materiale rigido adatto ad applicazioni dove vi siano alte vibrazioni (motori a due-tre cilindri).

The VIROLITE are very reliable one-stage air cleaners completely disposable. The VIROLITE air cleaners are rigid, suitable for severe pulsation applications (two and three cylinder engines).

I filtri VIROLITE sono leggeri e hanno un desing molto compatto così che diventa facile il loro montaggio (non hanno bisogno di supporto) e possono essere posizionati sia verticalmente che orizzontalmente. I filtri VIROLITE possiedono un'elevata efficienza 99,99 % ma con dei costi di ricambio molto bassi rispetto ai filtri a due stadi.

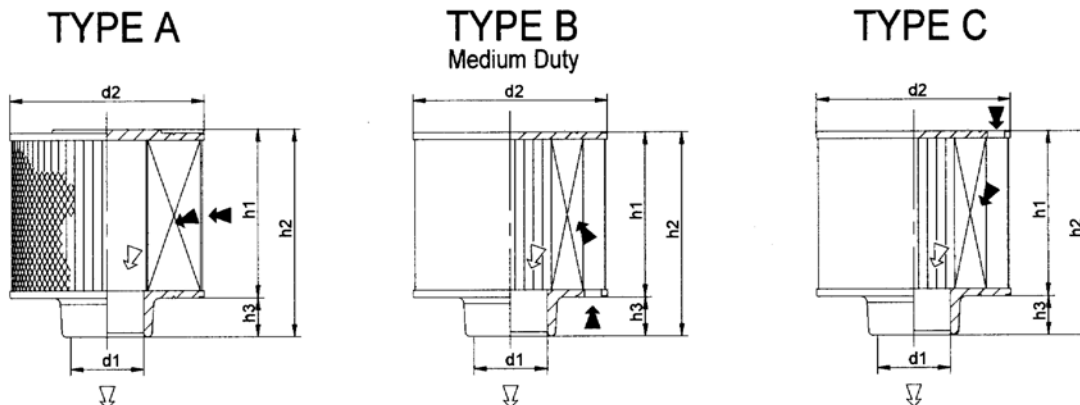
The VIROLITE air cleaners are lightweight and compact designed, easy to install (self-supporting) and can be fitted vertically or horizontally. This air cleaner maintains an efficiency of 99.99 % but with economical replacement cost compared to the two-stage air cleaners.

I filtri VIROLITE sono adatti alle applicazioni light-duty :

VIROLITE is suitable for the light-duty applications :

- Motori marini
- Compressori
- Carelli elevatori
- Generatori in genere
- Motori piccoli ad alte pulsazioni

- Marine engines
- Air compressors
- Forklift truck
- Generator sets
- High pulsating small engines



| TYPE | FILTRO | PORTATA ARIA | d1 | d2 | h1 | h2 | h3 |
|------|-------------|---------------------|-------------------------------|-----|-----|-----|----|
| | FILTER | | | | | | |
| | Codice-Code | m ³ /min | DIMENSIONI - DIMENSIONS in mm | | | | |
| C | DL-17332 | 5.3 | 51 | 165 | 229 | 263 | 34 |
| B | DL-17330 | 3.8 | 57 | 165 | 127 | 161 | 34 |
| B | DL-17333 | 4.1 | 64 | 216 | 102 | 136 | 34 |
| B | DL-17331 | 5.1 | 64 | 216 | 165 | 199 | 34 |
| A | DL-16550 | 12.5 | 76 | 217 | 280 | 314 | 34 |
| A | DL-16859 | 12.5 | 76 | 217 | 280 | 314 | 34 |
| B | DL-17329 | 7.5 | 76 | 216 | 241 | 276 | 34 |
| A | DL-16097 | 12.2 | 77 | 160 | 139 | 165 | 26 |
| A | DL-16560 | 19.5 | 101 | 217 | 280 | 314 | 34 |
| A | DL-16862 | 19.5 | 101 | 217 | 280 | 314 | 34 |
| A | DL-16141 | 21.6 | 101 | 266 | 267 | 300 | 33 |
| A | DL-16864 | 21.6 | 101 | 266 | 267 | 300 | 33 |
| A | DL-17163 | 21.6 | 101 | 266 | 229 | 261 | 33 |
| B | DL-17335 | 16 | 102 | 267 | 267 | 300 | 34 |
| A | DL-16597 | 30 | 127 | 316 | 228 | 262 | 34 |
| A | DL-15751 | 30 | 127 | 316 | 228 | 262 | 34 |
| B | DL-17336 | 21 | 127 | 317 | 279 | 312 | 33 |
| A | DL-17114 | 40 | 150 | 196 | 260 | 298 | 38 |
| A | DL-17111 | 60 | 200 | 316 | 400 | 443 | 43 |



Oliata per applicazioni Marine
 Oiled for marine applications

TEMPERATURA DI ESERCIZIO -35 °C +85 °C (Con punte di +100 °C)
 TEMPERATURE OF WORK -35 °C +85 °C (With peaks of +100 °C)

La portata d'aria nominale è stata calcolata a 200 mm H2O di perdita di carico.
 The nominal air flow has been calculated at 200 mm H2O of pressure drop.

La **Virgis Filter** mette a disposizione del cliente una vasta gamma di importanti accessori che facilitano grandemente l'istallazione ed oltretutto liberano il progettista dal dover produrre con propri disegni. Tutti gli accessori **Virgis Filter** hanno brillantemente superato prove e test, essendo realizzati con materiali di prima qualità e con le tecniche più avanzate.

Virgis Filter has a large accessories range to facilitate the air cleaner assembly installations. All **Virgis Filter** accessories have been tested to be suitable for all application. All the accessories are made using top quality raw materials and modern technologies.



Accessori

| | |
|--|--------------|
| - Collari plastici e metallici per filtri plastici serie Vikoseal | Pag. 28 - 29 |
| - Collari di fissaggio metallici per filtri metallici serie FC - FL Vikopac | Pag. 30 - 31 |
| - Curve in gomma | Pag. 32 - 34 |
| - Curve compatte per filtri plastici serie FR | Pag. 35 |
| - Curve in gomma ingombro ridotto per filtri plastici serie FR | Pag. 36 |
| - Manicotti in gomma | Pag. 37 |
| - Prefiltri a ciclone serie CT Visiclean | Pag. 38 - 39 |
| - Capelli parapioggia serie CP | Pag. 40 |
| - Prefiltri ad espulsione continua serie Vortex | Pag. 41 - 42 |
| - Indicatori visivi serie SI Sentinel | Pag. 43 |
| - Indicatori elettrici serie SE Sentinel | Pag. 44 - 45 |
| - Valvole scarico polveri | Pag. 46 |
| - Prolunge e curve metalliche | Pag. 47 |

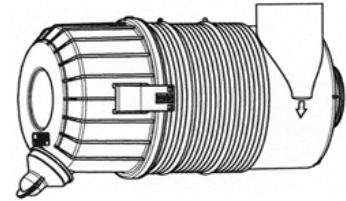
Accessories

| | |
|---|--------------|
| - Plastic and metal mounting bands for plastic air cleaners Vikoseal | Pag. 29 - 28 |
| - Mounting metal bands CF series for air cleaners FC - FL series Vikopac | Pag. 30 - 31 |
| - Rubber pipe bends | Pag. 32 - 34 |
| - Compact pipe bends for FR series | Pag. 35 |
| - Rubber compact pipe bends for FR series | Pag. 36 |
| - Rubber pipe | Pag. 37 |
| - Centrifugal precleaner CT series Visiclean | Pag. 38 - 39 |
| - Rain caps | Pag. 40 |
| - Automatic precleaner series Vortex | Pag. 41 - 42 |
| - Dust load indicators SI series Sentinel | Pag. 43 |
| - Dust load indicators SE series Sentinel | Pag. 44 - 45 |
| - Dust evacuation valves | Pag. 46 |
| - Metal extension and metal pipe bends | Pag. 47 |

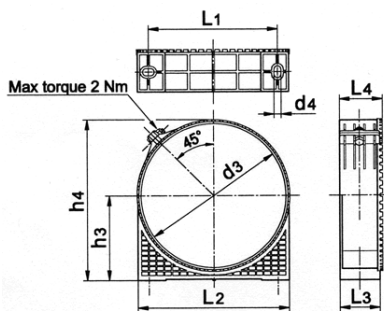
" VikoSeal "



Necessario un solo collare per filtro
Only one mounting band needed for air cleaner



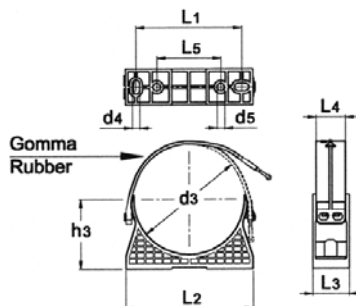
PLASTICO
PLASTIC



TEMPERATURA DI ESERCIZIO -35 °C +85 °C (Con punte di + 100 °C)
TEMPERATURE OF WORK -35 °C +85 °C (With peaks of + 100 °C)

| CODICE CODE | Dimensioni in mm - Dimensions in mm | | | | | | | | | |
|----------------|-------------------------------------|--------|----|-------|-----|------|------|----|-------|-------|
| | d3 | d4 | d5 | L1 | L2 | L3 | L4 | L5 | h3 | h4 |
| CF04-15362 | 121 | 16x8.5 | - | 116 | 140 | 40 | 43.5 | - | 76.5 | 142 |
| CF05-15363 | 145 | 16x8.5 | - | 136 | 160 | 50.5 | 54 | - | 90 | 167 |
| CF06-16048 | 175 | 16x8.5 | - | 153.5 | 182 | 50.5 | 54 | - | 101.5 | 196 |
| CF07-15322 | 183 | 16x8.5 | - | 163 | 191 | 50.5 | 54 | - | 107.5 | 204 |
| CF08-15364 | 212 | 16x8.5 | - | 190 | 220 | 50.5 | 54 | - | 122 | 233 |
| CF09-16727 | 244.5 | 16x8.5 | - | 143.5 | 175 | 50 | 50 | - | 138.5 | 265 |
| ? CF10-15365 | 268 | 18x11 | - | 226 | 277 | 80 | 83.5 | - | 150 | 290.5 |

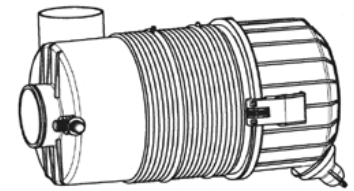
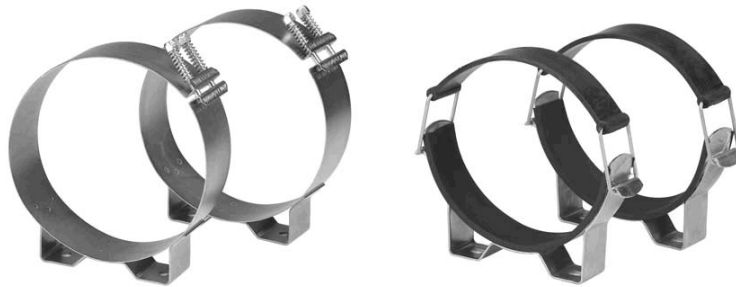
PLASTICO SGANCIO RAPIDO
PLASTIC QUICK RELEASE



| CODICE CODE | Dimensioni in mm - Dimensions in mm | | | | | | | | | |
|----------------|-------------------------------------|--------|----------|-----|-----|----|----|-----|------|----|
| | d3 | d4 | d5 | L1 | L2 | L3 | L4 | L5 | h3 | h4 |
| CF04-16524 | 121 | 16x8.5 | 8.5 | 116 | 140 | 40 | 32 | 70 | 76.5 | - |
| CF05-16944 | 144 | 16x8.5 | 8.5 | 136 | 160 | 50 | 32 | 80 | 90 | - |
| CF06-16950 | 175 | 16x8.5 | 12.5x8.5 | 153 | 182 | 50 | 38 | 90 | 101 | - |
| CF07-16953 | 183 | 16x8.5 | 8.5 | 163 | 190 | 50 | 38 | 95 | 107 | - |
| CF08-16968 | 212 | 16x8.5 | 8.5 | 190 | 220 | 50 | 38 | 110 | 122 | - |
| ? CF09-16966 | 242 | 24x8.5 | 8.5 | 190 | 230 | 50 | 38 | 143 | 137 | - |

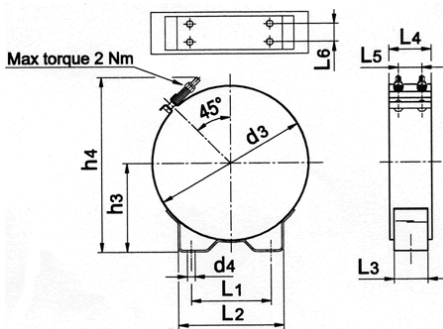
? **TERMINI DI CONSEGNA A RICHIESTA**
DELIVERY TIMES TO BE AGREED

" VikoSeal "



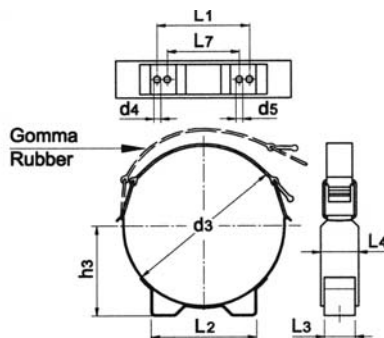
Necessario un solo collare per filtro
 Only one mounting band needed for air cleaner

METALLICO
 METAL



| CODICE CODE | Dimensioni in mm - Dimensions in mm | | | | | | | | | | | |
|----------------|-------------------------------------|------|----|-------|-------|-----|-----|----|----|----|-----|-------|
| | d3 | d4 | d5 | L1 | L2 | L3 | L4 | L5 | L6 | L7 | h3 | h4 |
| CF04-14417 | 122 | 9 | - | 70 | 100 | 40 | 40 | - | - | - | 18 | 160 |
| CF05-14450 | 146 | 9 | - | 80 | 110 | 40 | 50 | - | - | - | 90 | 180 |
| CF06-16526 | 175 | 9 | - | 153.5 | 177.5 | 40 | 50 | 28 | - | - | 102 | 202 |
| CF06-17180 | 175 | 9 | - | 90 | 121 | 40 | 50 | 28 | - | - | 102 | 202 |
| CF07-14172 | 184 | 9 | - | 95 | 125 | 40 | 50 | 28 | - | - | 106 | 209 |
| CF08-14403 | 212 | 9 | - | 110 | 140 | 40 | 50 | 28 | - | - | 120 | 232 |
| CF10-15366 | 268 | 11 | - | 127 | 160 | 60 | 80 | 55 | - | - | 148 | 280.5 |
| CF12-16470 | 309 | 10.5 | - | 152 | 185 | 60 | 80 | 55 | 50 | - | 184 | 331 |
| CF15-16578 | 394 | 11 | - | 203 | 240 | 100 | 109 | 81 | 70 | - | 203 | 380.6 |

METALLICO SGANCIO RAPIDO
 METAL QUICK RELEASE



| CODICE CODE | Dimensioni in mm - Dimensions in mm | | | | | | | | | | | |
|----------------|-------------------------------------|----|----|-------|-----|----|----|----|----|-----|-----|----|
| | d3 | d4 | d5 | L1 | L2 | L3 | L4 | L5 | L6 | L7 | h3 | h4 |
| CF05-16062 | 146 | 9 | - | 80 | 110 | 40 | 50 | - | - | - | 90 | - |
| CF06-16525 | 175 | 9 | - | 153.5 | 177 | 40 | 50 | - | - | - | 101 | - |
| CF07-16065 | 184 | 9 | - | 95 | 125 | 40 | 50 | - | - | - | 106 | - |
| CF08-15894 | 212 | 9 | - | 110 | 140 | 40 | 50 | - | - | - | 120 | - |
| CF10-15900 | 268 | 11 | 9 | 127 | 160 | 60 | 80 | - | - | 110 | 148 | - |

? TERMINI DI CONSEGNA A RICHIESTA
 DELIVERY TIMES TO BE AGREED

Collari di fissaggio per filtri assiali "VikoPac"
Mounting band for axial filters



- Resistono alla corrosione
- Resistono alle vibrazioni
- Sono incluse le viti
- Seguono le dilatazioni termiche del filtro
- Costruiti in acciaio

- Corrosion resistant
- Vibrations resistant
- Screws included
- Adapting to the housing thermal dilatations
- Steel made

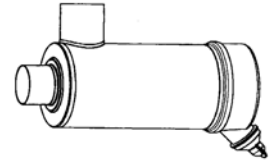
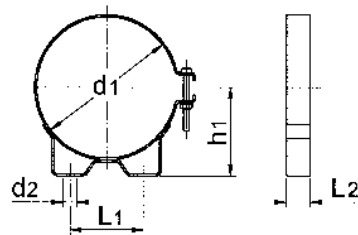


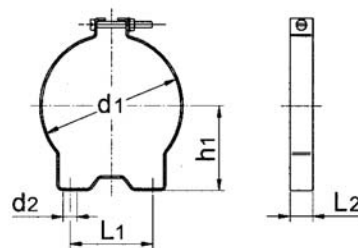
FIG. 1



| CODICE CODE | d1 | d2 | h1 | L1 | L2 |
|-------------|-------|--------|-------|-----|----|
| CF05-12906 | 133 | 9 | 80 | 83 | 22 |
| CF06-12907 | 165 | 13 x 9 | 102.5 | 92 | 22 |
| CF07-11527 | 187 | 13 x 9 | 120 | 108 | 25 |
| CF08-12908 | 203 | 13 x 9 | 123 | 110 | 25 |
| CF08-15420 | 203 | 9 | 116.5 | 110 | 25 |
| CF10-11131 | 260 | 11.5 | 146 | 127 | 32 |
| CF12-11184 | 300 | 13 | 175 | 152 | 32 |
| CF14-13273 | 355.5 | 13 | 206 | 203 | 35 |
| CF16-13712 | 406 | 13 | 231 | 254 | 38 |
| CF18-17348 | 456 | 14 | 234 | 400 | 48 |
| CF21-17210 | 546 | 14 | 278.5 | 490 | 48 |

Necessario n°2 collari per filtro
Double mounting band needed for air cleaner

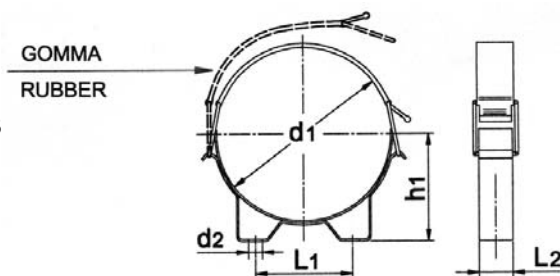
FIG. 2



| CODICE CODE | d1 | d2 | h1 | L1 | L2 |
|-------------|-----|--------|-----|-----|----|
| CF05-11101 | 133 | 9 | 80 | 83 | 20 |
| CF06-11043 | 165 | 13 x 9 | 100 | 95 | 22 |
| CF08-10692 | 203 | 13 x 9 | 120 | 112 | 25 |

Necessario n°2 collari per filtro
Double mounting band needed for air cleaner

FIG. 3



| CODICE CODE | d1 | d2 | h1 | L1 | L2 |
|-------------|-----|--------|-----|-----|----|
| CF06-15486 | 165 | 13 x 9 | 102 | 92 | 32 |
| CF08-15490 | 203 | 13 x 9 | 123 | 110 | 32 |
| CF10-15618 | 260 | 11 | 146 | 127 | 32 |

Necessario n°2 collari per filtro
Double mounting band needed for air cleaner

Collari di fissaggio per filtri assiali "VikoPac"
Mounting band for axial filters



- Resistono alla corrosione
- Resistono alle vibrazioni
- Sono incluse le viti
- Seguono le dilatazioni termiche del filtro
- Costruiti in acciaio
- Corrosion resistant
- Vibrations resistant
- Screws included
- Adapting to the housing thermal dilatations
- Steel made

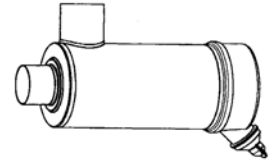
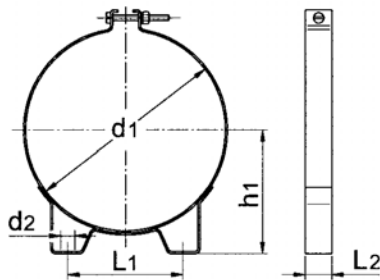


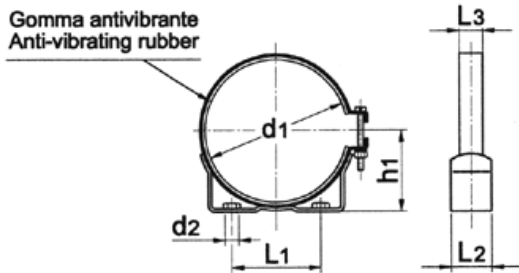
FIG. 1



| CODICE CODE | d1 | d2 | h1 | L1 | L2 | L3 |
|-------------|-----|--------|-----|-----|----|----|
| CF07-12197 | 187 | 13 x 9 | 120 | 108 | 25 | - |

Neccessario n°2 collari per filtro
Double mounting band needed for air cleaner

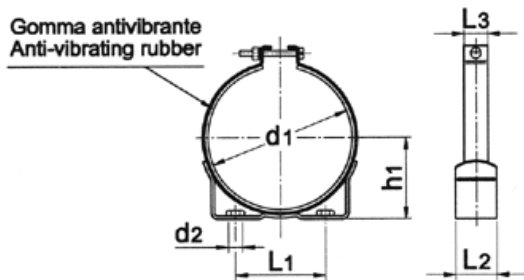
FIG. 2



| CODICE CODE | d1 | d2 | h1 | L1 | L2 | L3 |
|-------------|-----|-----------|------|----|----|----|
| CF05-11956 | 133 | M8 x 1.25 | 74.5 | 83 | 38 | 22 |

Neccessario un solo collare per filtro
Only one mounting band needed for air cleaner

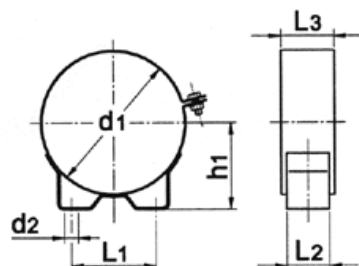
FIG. 3



| CODICE CODE | d1 | d2 | h1 | L1 | L2 | L3 |
|-------------|-----|-----------|------|----|----|----|
| CF05-11957 | 133 | M8 x 1.25 | 74.5 | 83 | 38 | 22 |

Neccessario un solo collare per filtro
Only one mounting band needed for air cleaner

FIG. 4



| CODICE CODE | d1 | d2 | h1 | L1 | L2 | L3 |
|-------------|-----|-----------|----|----|----|----|
| CF04-11923 | 112 | M8 x 1.25 | 72 | 70 | 40 | 50 |
| CF05-13337 | 133 | 9 | 81 | 83 | 40 | 50 |

Neccessario un solo collare per filtro
Only one mounting band needed for air cleaner

Le curve e i manicotti **Virgis Filter** sono realizzati con lo scopo di garantire la massima tenuta con facilità al montaggio e con caratteristiche idonee all'impiego . E' possibile applicare l'attacco indicatore e lo scarico fumi olio Blow by.

Specifiche :

- Resistenza alla temperatura da - 30 °C + 120 °C con punte di + 130 °C
- Resistenza agli oli e carburanti
- Bassa restrizione
 - Ottima resistenza alle vibrazioni e all' implosione
 - Adatto alle medie applicazioni
- Possibilità ad applicare l' attacco indicatore e il tubo scarico fumi " Blow by"
- Assorbe in buona parte la rumorosità
- Facile a garantire la tenuta

The **Virgis Filter** elbow and pipe are manufactured to guarantee the best seal and easier installation. **Virgis Filter** use material which meet the oem requirements. Elbow and pipe have the possibility to be supplied with indicator plug and blow by.

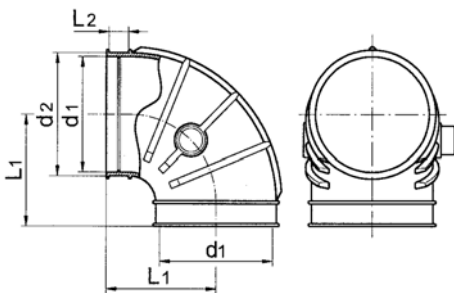
Specifications :

- Temperature working range - 30 °C + 120 °C with peaks + 130 °C
- Resistant to oil and lubricants
- Low restriction
 - High resistance to vibrations and implosion
 - Suit to medium applications
- Indicator plug and blow by as option
- Good noise absorption
- Reliable seal



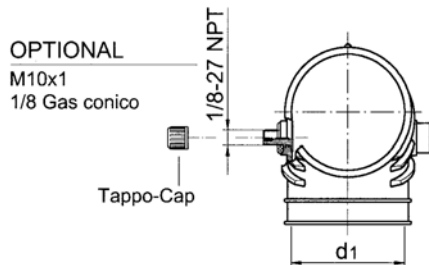
Specifiche materiale vedi pag. 32
Material specification see page 32

**CURVE IN GOMMA
 RUBBER PIPE BENDS**



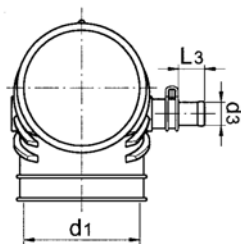
| CURVE PIPE BENDS | d1 | d2 | d3 | L1 | L2 | L3 |
|------------------|------------------------------|----|----|------|----|----|
| Codice - Code | Dimensioni - Dimension in mm | | | | | |
| 14842 | 44 | 49 | - | 53.5 | 13 | - |
| 14820 | 51 | 55 | - | 57 | 13 | - |
| 14814 | 76 | 81 | - | 74 | 13 | - |
| 14825 | 89 | 95 | - | 81.5 | 13 | - |

**CURVA CON ATTACCO INDICATORE
 PIPE BEND WITH CONNECTION FOR SERVICE INDICATOR**



| CURVE PIPE BENDS | d1 | d2 | d3 | L1 | L2 | L3 |
|------------------|------------------------------|----|----|----|----|----|
| Codice - Code | Dimensioni - Dimension in mm | | | | | |
| 15102 | 44 | - | - | - | - | - |
| 15108 | 51 | - | - | - | - | - |
| 15110 | 76 | - | - | - | - | - |
| 15113 | 89 | - | - | - | - | - |

**CURVA CON TUBO SCARICO FUMI
 PIPE BEND WITH CONNECTION FOR EXHAUST**

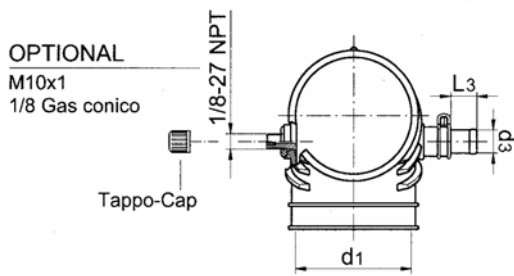


| CURVE PIPE BENDS | d1 | d2 | d3 | L1 | L2 | L3 |
|------------------|------------------------------|----|----|----|----|----|
| Codice - Code | Dimensioni - Dimension in mm | | | | | |
| 15117 | 44 | - | 12 | - | - | 18 |
| 15122 | 51 | - | 12 | - | - | 18 |
| 15119 | 76 | - | 16 | - | - | 18 |
| 15125 | 89 | - | 16 | - | - | 18 |



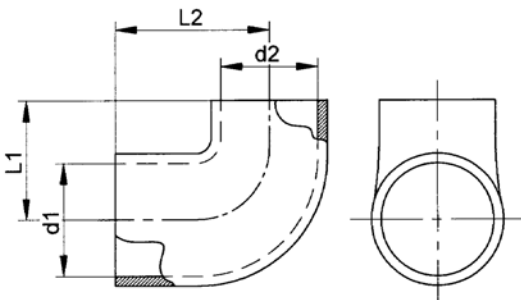
Specifiche materiale vedi pag. 32
Material specification see page 32

CURVA CON ATTACCO INDICATORE E TUBO SCARICO FUM
PIPE BEND WITH CONNECTIONS FOR SERVICE INDICATOR AND EXHAUST

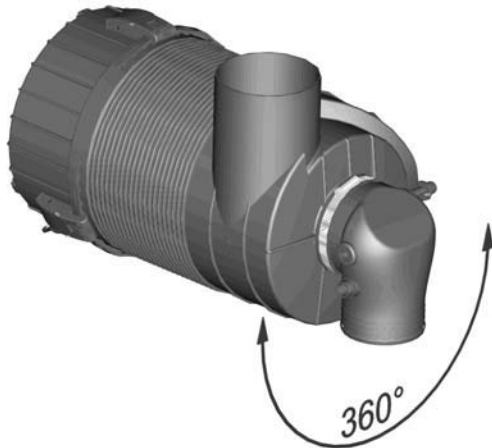


| CURVE PIPE BENDS | d1 | d2 | d3 | L1 | L2 | L3 |
|------------------|------------------------------|----|----|----|----|----|
| Codice - Code | Dimensioni - Dimension in mm | | | | | |
| 15126 | 44 | - | 12 | - | - | 18 |
| 15127 | 51 | - | 12 | - | - | 18 |
| 15124 | 76 | - | 16 | - | - | 18 |
| 15130 | 89 | - | 16 | - | - | 18 |

CURVE DI RIDUZIONE
REDUCING ELBOWS



| CURVE PIPE BENDS | d1 | d2 | d3 | L1 | L2 | L3 |
|------------------|------------------------------|----|----|----|------|----|
| Codice - Code | Dimensioni - Dimension in mm | | | | | |
| 16981 | 70 | 60 | - | 74 | 95.5 | - |



Le curve compatte sono state realizzate per essere a completamento dei filtri plastici serie FR **Vikoseal** con l'uscita aria rigida maschio a 90° e il minimo ingombro, possono ruotare di 360°. Sono progettate per garantire la massima tenuta e facilità di montaggio.

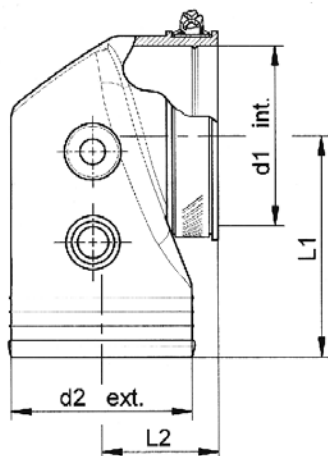
Per impiego vedi pagina 13.

Specifiche materiale vedi pag. 32

Material specification see page 32

The compact elbow are manufactured to be fitted on the **Vikoseal** air cleaner with rigid outlet at 90 ° and really compact, 360 ° rotation is possible. Designed to get the maximum seal with easy install.

See page 13 for application.



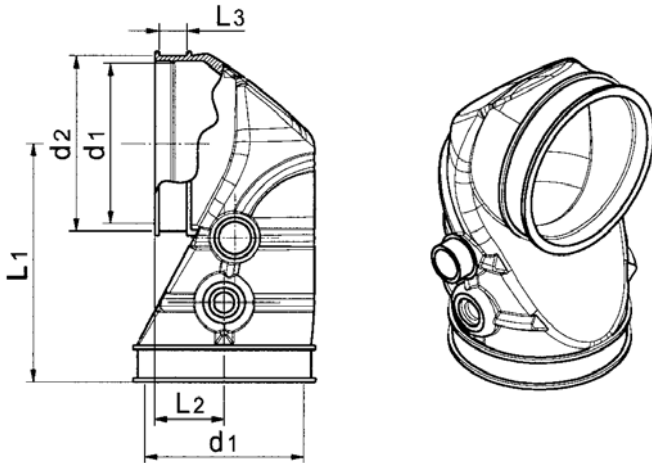
? TERMINI DI CONSEGNA A RICHIESTA
DELIVERY TIMES TO BE AGREED

| FILTRO AIR CLEANER | CURVE PIPE BENDS | d1 | d2 | L1 | L2 |
|--------------------|------------------|---------------|------|-----|------|
| Serie - Series | Codice - Code | Codice - Code | | | |
| FR04 | 16952 | 44 | 44 | 57 | 35 |
| FR05 | 16941 | 51 | 51 | 66 | 35.5 |
| FR06 | 16946 | 63.5 | 63.5 | 78 | 41 |
| FR07 | 16948 | 77 | 76 | 85 | 44 |
| FR08 | 16937 | 90.5 | 89 | 98 | 55 |
| FR09 | 16858 | 101 | 89 | 105 | 50.5 |
| ? FR10 | 16213 | 101 | 101 | 123 | 53.5 |

CURVE IN GOMMA INGOMBRO RIDOTTO PER FILTRI SERIE " FR " RUBBER COMPACT PIPE BENDS FOR " FR " SERIES

Possono essere impiegate nei filtri plastici serie FR " **VikoSeal** " vedi pagina 13.
 They can be fitted on " **Vikoseal** " air cleaner see page 13.

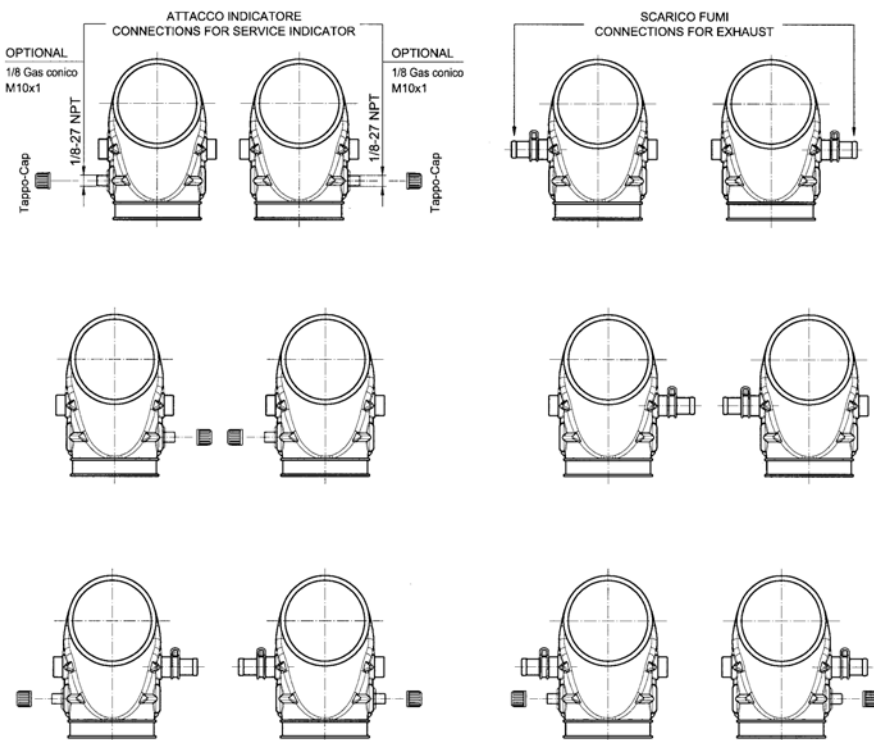
Specifiche materiale vedi pag. 32
 Material specification see page 32



| FILTRO ARIA CLEANER | CURVE PIPE BENDS | d1 | d2 | L1 | L2 | L3 |
|---------------------|------------------|-------------------------------|-----|-------|------|----|
| Codice - Code | Codice - Code | Dimensioni - Dimensions in mm | | | | |
| FR04 | ? 15327 | 44 | 49 | 77.5 | 31 | 13 |
| FR05 | ? 15333 | 51 | 56 | 89 | 33.5 | 13 |
| FR07 | 15356 | 76 | 81 | 110.5 | 32.5 | 13 |
| FR08 | 15347 | 89 | 95 | 124.5 | 40 | 13 |
| FR09 | 15331 | 101 | 107 | 152.5 | 38 | 13 |
| FR10 | 15331 | 101 | 107 | 152.5 | 38 | 13 |

? TERMINI DI CONSEGNA A RICHIESTA
 DELIVERY TIMES TO BE AGREED

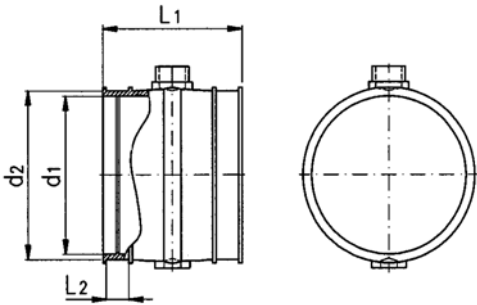
POSSIBILITA' DI DIVERSE SOLUZIONI POSSIBILITY OF DIFFERENT SOLUTIONS





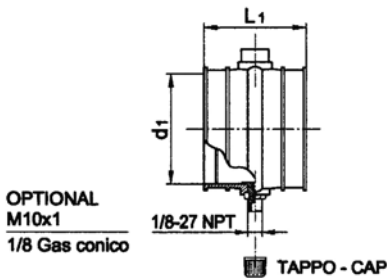
Specifiche materiale vedi pag. 32
Material specification see page 32

MANICOTTI IN GOMMA
RUBBER PIPES



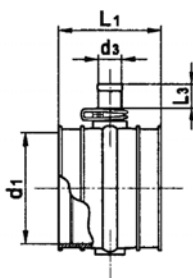
| MANICOTTI PIPES | d1 | d2 | d3 | L1 | L2 | L3 |
|-----------------|------------------------------|-----|----|----|----|----|
| Codice - Code | Dimensioni - Dimension in mm | | | | | |
| 14843 | 44 | 49 | - | 70 | 13 | - |
| 14847 | 51 | 55 | - | 70 | 13 | - |
| 14828 | 76 | 81 | - | 70 | 13 | - |
| 14824 | 89 | 95 | - | 80 | 13 | - |
| ? 15367 | 101 | 107 | - | 90 | 13 | - |

MANICOTTI IN GOMMA CON ATTACCO INDICATORE
RUBBER PIPES WITH CONNECTION FOR SERVICE INDICATOR



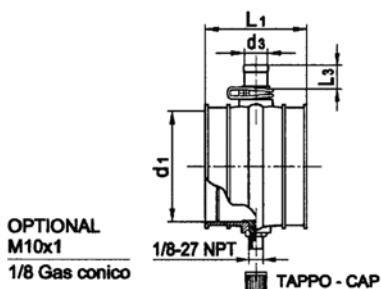
| MANICOTTI PIPES | d1 | d2 | d3 | L1 | L2 | L3 |
|-----------------|------------------------------|----|----|----|----|----|
| Codice - Code | Dimensioni - Dimension in mm | | | | | |
| 15111 | 44 | - | - | 70 | - | - |
| 15105 | 51 | - | - | 70 | - | - |
| 15116 | 76 | - | - | 70 | - | - |
| 15120 | 89 | - | - | 80 | - | - |
| ? 15369 | 101 | - | - | 90 | - | - |

MANICOTTI IN GOMMA CON TUBO SCARICO FUMI
RUBBER PIPES WITH CONNECTION FOR EXHAUST



| MANICOTTI PIPES | d1 | d2 | d3 | L1 | L2 | L3 |
|-----------------|------------------------------|----|----|----|----|----|
| Codice - Code | Dimensioni - Dimension in mm | | | | | |
| 15477 | 44 | - | 12 | 70 | - | 18 |
| 15480 | 51 | - | 12 | 70 | - | 18 |
| 15321 | 76 | - | 16 | 70 | - | 18 |
| 15428 | 89 | - | 16 | 80 | - | 18 |
| ? 15483 | 101 | - | 16 | 90 | - | 18 |

MANICOTTI IN GOMMA CON ATTACCO INDICATORE E TUBO SCARICO FUMI
RUBBER PIPES WITH CONNECTION FOR SERVICE INDICATOR AND EXHAUST



| MANICOTTI PIPES | d1 | d2 | d3 | L1 | L2 | L3 |
|-----------------|------------------------------|----|----|----|----|----|
| Codice - Code | Dimensioni - Dimension in mm | | | | | |
| 15479 | 51 | - | 12 | 70 | - | 18 |
| 15484 | 76 | - | 16 | 70 | - | 18 |
| 15488 | 89 | - | 16 | 80 | - | 18 |
| ? 15427 | 101 | - | 16 | 90 | - | 18 |

? TERMINI DI CONSEGNA A RICHIESTA
DELIVERY TIMES TO BE AGREED

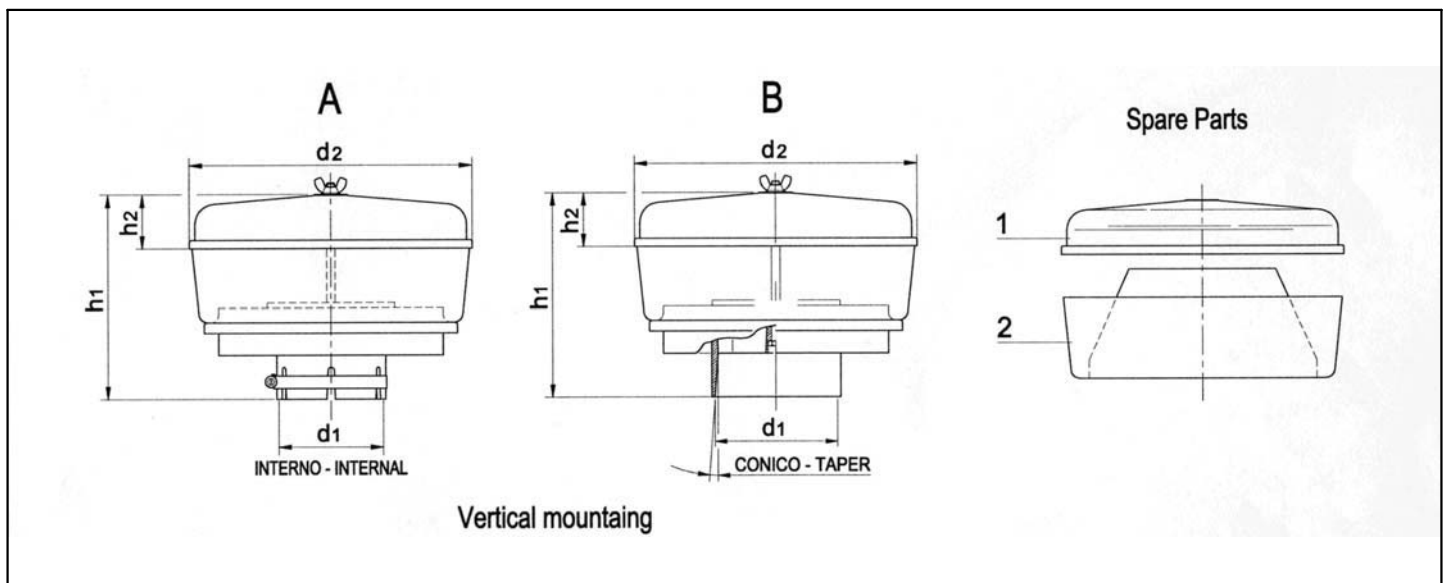
Caratteristiche

I prefiltri a ciclone **Virgis Filter** "serie CT" oltre che fungere da cappello parapiovvia, grazie alle alette centrifughe operano una prima separazione della polvere, fino al 75 - 85 %, con una minima perdita di carico. Questo permette di ridurre notevolmente la sostituzione degli elementi filtranti. La manutenzione della vaschetta trasparente sarà effettuata quando la polvere raggiunge il livello massimo indicato e pertanto dovrà essere vuotata.



General information

Virgis Filter cyclone pre-cleaner "CT" can be used like rain cap, than trough the centrifugal deflectors system achieves a first step of separation dust until 75-85% with low pressure drop, then permit to extend service intervals. Bowl service will be done when dust achieves maximum level suggested, at this point the bowl must be empty.



| TIPO TYPE | MODELLO MODEL | PORTA ARIA AIR FLOW | d1 | d2 | h1 | h2 | RICAMBI - SPARE PARTS | |
|--------------|------------------|---------------------------|-------------------------------|-------|-----|----|-----------------------|-------------------|
| | | | | | | | COPERCHIO COVER | VASCHETTA BOWL |
| | | | | | | | 1 | 2 |
| | Codice-Code | m ³ /min | Dimensioni - Dimensions in mm | | | | | |
| A | CT-11803 | 1.4 | 40.2 | 143 | 135 | 28 | CTR-11187 | CTR-11186 |
| A | • CT-13285 | 1.4 - 1.5 | 42 | 143 | 135 | 28 | CTR-11187 | CTR-11186 |
| A | • CT-12982 | 1.4 - 1.7 | 45.2 | 143 | 135 | 28 | CTR-11187 | CTR-11186 |
| A | • CT-13104 | 1.8 - 3.3 | 48 | 143 | 135 | 28 | CTR-11187 | CTR-11186 |
| A | CT-11193 | 2.1 - 3.7 | 51.2 | 143 | 135 | 28 | CTR-11187 | CTR-11186 |
| A | • CT-13284 | 2.1 - 4.1 | 54 | 143 | 135 | 28 | CTR-11187 | CTR-11186 |
| A | • CT-11216 | 2.1 - 4.6 | 57.2 | 143 | 135 | 28 | CTR-11187 | CTR-11186 |
| A | • CT-12832 | 2.1 - 4.8 | 60.2 | 143 | 135 | 28 | CTR-11187 | CTR-11186 |
| A | CT-11192 | 2.5 - 5.1 | 63.7 | 143 | 135 | 28 | CTR-11187 | CTR-11186 |
| A | CT-11938 | 2.5 - 5.3 | 63.7 | 173 | 144 | 45 | CTR-11285 | CTR-11286 |
| A | CT-11669 | 2.5 - 5.3 | 65.2 | 143 | 135 | 28 | CTR-11187 | CTR-11186 |
| A | • CT-14318 | 2.5 - 5.5 | 65 | 173 | 144 | 45 | CTR-11285 | CTR-11286 |
| A | • CT-11444 | 2.5 - 6.1 | 68.2 | 173 | 144 | 45 | CTR-11285 | CTR-11286 |
| A | • CT-11939 | 2.5 - 6.4 | 70.2 | 173 | 144 | 45 | CTR-11285 | CTR-11286 |
| A | CT-14068 | 3 - 6.8 | 76.2 | 186 | 178 | 49 | CTR-14070 | CTR-12499 |
| A | CT-11283 | 3 - 6.7 | 76.2 | 173 | 144 | 45 | CTR-11285 | CTR-11286 |
| A | CT-13088 | 3 - 7.5 | 76.2 | 270 | 191 | 51 | CTR-11165 | CTR-11164 |
| A | CT-11456 | 3 - 6.9 | 77.2 | 173 | 144 | 45 | CTR-11285 | CTR-11286 |
| A | CT-16930 | 5 - 9 | 82.2 | 270 | 191 | 51 | CTR-11165 | CTR-11164 |
| A | • CT-14049 | 5 - 8.8 | 90 | 270 | 191 | 51 | CTR-11165 | CTR-11164 |
| A | CT-11050 | 5 - 10 | 96.2 | 270 | 191 | 51 | CTR-11165 | CTR-11164 |
| A | CT-11185 | 5.6 - 11.3 | 102.2 | 270 | 191 | 51 | CTR-11165 | CTR-11164 |
| A | • CT-12972 | 6 - 11 | 110 | 270 | 191 | 51 | CTR-11165 | CTR-11164 |
| A | CT-16781 | 9.5 - 19.5 | 110 | 306 | 205 | 52 | CTR-13306 | CTR-13208 |
| A | • CT-16825 | 9.5 - 19.5 | 114 | 306 | 205 | 52 | CTR-13306 | CTR-13208 |
| A | CT-11454 | 6 - 11.8 | 114.2 | 270 | 191 | 51 | CTR-11165 | CTR-11164 |
| A | CT-13304 | 6 - 12 | 115.2 | 270 | 191 | 51 | CTR-11165 | CTR-11164 |
| A | • CT-13431 | 7 - 13.1 | 120.2 | 270 | 192 | 51 | CTR-11165 | CTR-11164 |
| A | CT-11455 | 8 - 14.7 | 127.2 | 270 | 192 | 51 | CTR-11165 | CTR-11164 |
| A | CT-13282 | 8.5 - 20.1 | 127.2 | 306 | 205 | 52 | CTR-13306 | CTR-13208 |
| A | • CT-13283 | 9 - 23 | 150.2 | 306 | 205 | 52 | CTR-13306 | CTR-13208 |
| A | CT-13209 | 9 - 23.7 | 152.5 | 306 | 205 | 52 | CTR-13306 | CTR-13208 |
| A | CT-13563 | 11 - 28 | 178 | 306 | 254 | 52 | CTR-13306 | CTR-13208 |
| A | CT-15953 | 11 - 30 | 178 | 406 | 270 | 53 | CTR-15932 | CTR-15929 |
| A | CT-15971 | 11 - 33.4 | 203.2 | 406 | 310 | 53 | CTR-15932 | CTR-15929 |
| B | CT-14071 | 2.5 - 5.4 | 64.3 | 186.5 | 178 | 49 | CTR-14070 | CTR-12499 |
| B | CT-13089 | 3 - 7.5 | 76 | 270 | 197 | 51 | CTR-11165 | CTR-11164 |
| B | CT-12195 | 5.6 - 11.4 | 102.4 | 270 | 197 | 51 | CTR-11165 | CTR-11164 |
| B | CT-14100 | 8 - 20.2 | 128 | 306 | 218 | 52 | CTR-13306 | CTR-13208 |

• d1 CON RIDUZIONE - d1 WITH REDUCTION

B = Imbocco conico - B = Conical inlet

CAPPELLO PARAPIOGGIA SERIE CP RAIN CAP CP SERIES



Impiego

I cappelli parapioggia **Virgis Filter** "serie CP" proteggono il filtro aria oltre che dalla pioggia anche dalla grandine, foglie, fieno, fucelli, ecc, prolungando così gli intervalli di manutenzione del filtro.

I cappelli **Virgis Filter** sono facili da montare e possono abbattere la rumorosità del motore.

Sono disponibili in plastica e alcuni tipi in metallo.

Application

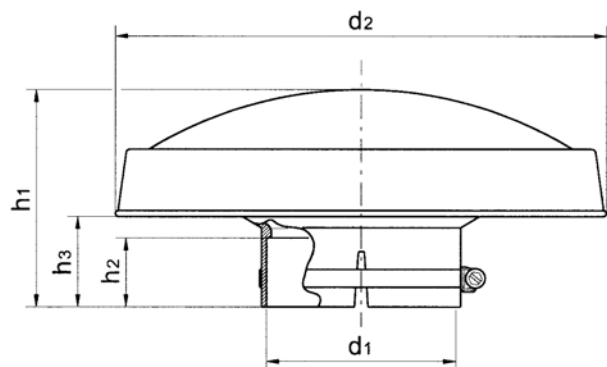
The rain cap **Virgis Filter** "CP" series protect air cleaner from rain, hail, leafs, hay, twigs, etc. extending servicing intervals. The **Virgis Filter** rain caps are easy mounted on the filter, they reduce the engine noise. Rain caps are available in plastic and metal materials.

TIPO PLASTICO / TYPE PLASTIC

| MODELLO MODEL | d1 | d2 | h1 | h2 | h3 |
|------------------|-------------------------------|-----|-----|------|----|
| Codice-Code | DIMENSIONI - DIMENSIONS in mm | | | | |
| • CP-11801 | 40.2 | 133 | 72 | 28 | 30 |
| • CP-14454 | 45.2 | 133 | 72 | 28 | 30 |
| • CP-12731 | 48.2 | 133 | 72 | 28 | 30 |
| CP-11105 | 51.2 | 133 | 72 | 28 | 30 |
| • CP-13101 | 53.2 | 152 | 84 | 28 | 30 |
| • CP-13281 | 54.2 | 152 | 84 | 28 | 30 |
| • CP-11453 | 57.2 | 152 | 84 | 28 | 30 |
| • CP-12735 | 60.2 | 152 | 84 | 28 | 30 |
| CP-15454 | 62 | 152 | 84 | 28 | 30 |
| CP-11073 | 63.7 | 152 | 84 | 28 | 30 |
| CP-11934 | 65.7 | 152 | 84 | 28 | 30 |
| • CP-13102 | 68.2 | 160 | 87 | 29 | 32 |
| • CP-11937 | 70.2 | 160 | 87 | 29 | 32 |
| CP-11031 | 76.2 | 160 | 87 | 29 | 32 |
| CP-13558 | 76.2 | 179 | 55 | 29 | 29 |
| • CP-15610 | 82.2 | 252 | 111 | 30 | 45 |
| CP-15087 | 96.2 | 252 | 111 | 30 | 45 |
| CP-15096 | 101.2 | 250 | 110 | 35 | 44 |
| CP-15090 | 102.2 | 250 | 110 | 35 | 44 |
| • CP-15103 | 106 | 250 | 110 | 35 | 44 |
| • CP-15098 | 110.2 | 250 | 110 | 35 | 44 |
| CP-15100 | 114.2 | 250 | 110 | 35 | 44 |
| CP-15092 | 115.2 | 250 | 110 | 35 | 44 |
| CP-17007 | 127.2 | 265 | 93 | 32 | 33 |
| CP-16356 | 127.2 | 265 | 115 | 32 | 45 |
| CP-15814 | 150.2 | 360 | 145 | 50 | 55 |
| CP-15800 | 153.2 | 360 | 145 | 50 | 55 |
| CP-15816 | 154.2 | 360 | 145 | 50 | 55 |
| CP-16865 | 179.2 | 385 | 165 | 38.5 | 48 |
| • CP-17413 | 203.2 | 412 | 190 | 43 | 55 |
| • CP-17415 | 228.2 | 412 | 190 | 43 | 55 |
| CP-17411 | 254.2 | 412 | 190 | 43 | 55 |

TIPO METALLICO / TYPE METAL

| MODELLO MODEL | d1 | d2 | h1 | h2 | h3 |
|------------------|-------------------------------|-----|----|----|----|
| Codice-Code | DIMENSIONI - DIMENSIONS in mm | | | | |
| CP-11080 | 51.2 | 112 | 57 | 28 | 25 |
| CP-11081 | 63.7 | 133 | 59 | 28 | 30 |
| CP-11082 | 76.2 | 172 | 77 | 30 | 33 |
| CP-13807 | 80.2 | 172 | 77 | 30 | 38 |



Il **VORTEX** della **Virgis Filter** e' un prefiltro aria ad espulsione continua, che separa e rimuove la maggior parte delle particelle sospese: polvere, pioggia, insetti, neve, sabbia, scintille, fuliggine.

Il **VORTEX** prolunga la vita del filtro aria, riduce i consumi di olio e carburante ed allunga la vita del motore.

Virgis Filter VORTEX is an air precleaner with continuous expulsion, that separates and removes the most part of airborne particles : dust, rain, insects, snow, sand, sparks, cinders.

VORTEX lengthens the filter life, reduces the fuel costs and extends the engine life



Vantaggi

- Aumento fino a 12 volte della vita del filtro aria.
- Espulsione continua : nessuna vaschetta raccogli-polvere.
- Risparmio : sui costi carburante, sui costi di manutenzione.
- Motore : nessun collegamento al tubo di scarico.
nessun aumento di temperatura.

Advantages

- Extends up to 12 times the filter life.
- Continuous expulsion : no dust bowl is necessary.
- Saving : the fuel costs, the maintenance costs.
- Engine : no link to the exhauster.
no increase of temperature.

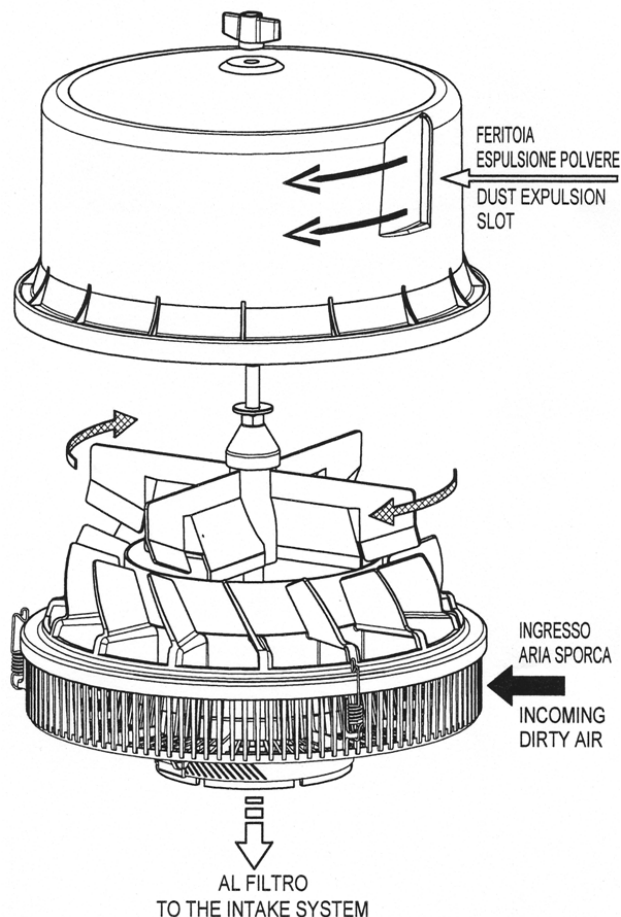
Caratteristiche

- Rimozione di più dell' 87,5 % di tutte le impurità tipo SAE COARSE e di più del 99 % delle particelle di dimensioni maggiori.
- Bassa restrizione iniziale.
- Maggiore effetto insonorizzante rispetto ai prefiltri classici.
- Leggerezza : può essere montato su qualsiasi filtro aria.
- Nessun vincolo sulla posizione : funzionamento sia in orizzontale che in verticale.
- Capacità di operare nelle più avverse condizioni atmosferiche.
- Temperatura di esercizio - 40 C° + 85 C° con punte di + 100 C°
- Ridotte dimensioni d'ingombro.
- Facilmente ispezionabile.

Characteristics

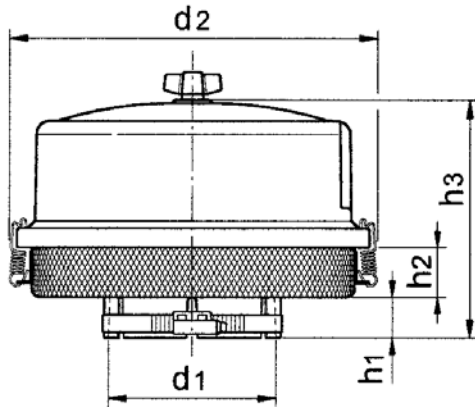
- Removes more than 87,5 % of SAE COARSE dirt and up to 99 % of larger airborne particles.
- Low initial restriction.
- Better antinoise effect than the classical precleaners.
- Lightness : it can be mounted on any air cleaner.
- No restraint on the positioning : operates horizontally , vertically , in any position.
- Ability to work at the harshest atmospheric conditions.
- Temperature of work - 40 C° + 85 C° with peaks of + 100 C°
- Compact dimensions.
- Easy inspection.

Come funziona How it works



ATTENZIONE : La scelta del Vortex deve essere basata esclusivamente sulla portata aria del motore o compressore e non sul diametro del tubo. (Per il calcolo fabbisogno aria motore vedi pag. 4)

IMPORTANT : Vortex model selection must be based entirely on the airflow range used by the engine or compressor and not on the intake pipe diameter. (See page 4 for the intake engine airflow)



Controllo di Funzionamento

Dopo l'installazione del Vortex sul filtro, non disponendo di un contagiri stroboscopico, col motore al minimo fare aspirare della polvere, ad esempio talco o similari : questi devono uscire dalla apposita feritoia anche in poca quantità o comunque deve uscire aria ; naturalmente accelerando il motore l'efficienza aumenta. In ogni caso col motore al minimo la ventola non deve girare con una velocità inferiore a 1150 - 1500 giri al minuto.

Operating System

After Vortex has been fitted on the air cleaner system, if no stroboscopic rpm-meter is available a simple test has to be followed when the engine is slow running. Insert talc or similar close to the air inlet area, the operator should visually be aware the talc being ejected from the lower side on the body of the precleaner even if in small quantity. Anyway air should come out from the lower. Acceleration will increase the efficiency of the dust separation.

However, when engine is slow running, the rotative speed of the fan inside the vortex should be at 1150 - 1500 rpm.

| PREFILTRO PRECLEANER | PORTATA ARIA AIR FLOW | d1 | | d2 | h1 | h2 | h3 | PESO WEIGHT | |
|-------------------------|--------------------------|--------|------|-----|----|------|-----|----------------|-------|
| | | inches | mm | | | | | Kg | Lbs. |
| Codice - Code | m ³ / min | | | mm | mm | mm | mm | | |
| CV-15481 | 0.9 - 1.9 | 1½" | 38 | 104 | 17 | 11 | 77 | 0.14 | 0.31 |
| • CV-16818 | 0.9 - 2.2 | 1.8 " | 45 | 104 | 17 | 11 | 77 | 0.14 | 0.31 |
| CV-15478 | 0.9 - 2.4 | 2" | 51 | 104 | 17 | 11 | 77 | 0.14 | 0.31 |
| • CV-15318 | 1.7 - 3 | 2" | 51 | 170 | 17 | 14 | 117 | 0.39 | 0.86 |
| CV-15276 | 1.7 - 3.4 | 2½" | 63.5 | 170 | 17 | 14 | 117 | 0.38 | 0.84 |
| • CV-16556 | 2.5 - 4 | 2.7" | 70 | 170 | 17 | 14 | 117 | 0.39 | 0.86 |
| CV-15251 | 2.5 - 4.2 | 3" | 76 | 170 | 17 | 14 | 117 | 0.38 | 0.84 |
| CV-15240 | 3.5 - 7.2 | 3" | 76 | 255 | 26 | 36 | 160 | 0.76 | 1.68 |
| CV-16921 | 4.2 - 10 | 3.2" | 82.2 | 255 | 26 | 36 | 160 | 0.76 | 1.68 |
| CV-14750 | 4.2 - 8.5 | 3¾" | 96 | 255 | 26 | 36 | 160 | 0.76 | 1.68 |
| ☒ CV-14771 | 4.2 - 8.5 | 3¾" | 96 | 255 | 58 | 122 | 278 | 1.94 | 4.28 |
| CV-14767 | 4.2 - 10.5 | 4" | 102 | 255 | 26 | 36 | 160 | 0.76 | 1.68 |
| ☒ CV-14769 | 4.2 - 10.5 | 4" | 102 | 255 | 58 | 122 | 278 | 2.16 | 4.76 |
| CV-16640 | 8 - 19.5 | 4.33" | 110 | 300 | 31 | 37.5 | 214 | 1 | 2.20 |
| CV-14770 | 4.2 - 11 | 4½" | 114 | 255 | 26 | 36 | 160 | 0.76 | 1.68 |
| ☒ CV-14775 | 4.2 - 11 | 4½" | 114 | 255 | 58 | 122 | 278 | 2.28 | 5 |
| • CV-15802 | 8.4 - 19.5 | 4½" | 114 | 300 | 31 | 37.5 | 214 | 1 | 2.20 |
| CV-15497 | 5 - 11.7 | 5" | 127 | 255 | 61 | 36 | 193 | 0.9 | 1.98 |
| CV-15616 | 9.5 - 20.8 | 5" | 127 | 300 | 31 | 37.5 | 214 | 1 | 2.20 |
| ☒ CV-17300 | 9.5 - 20.8 | 5" | 127 | 300 | 59 | 119 | 320 | - | - |
| CV-15933 | 7.5 - 19.8 | 6" | 152 | 300 | 31 | 37.5 | 214 | 1 | 2.20 |
| CV-15620 | 11.6 - 27.2 | 6" | 152 | 300 | 31 | 37.5 | 214 | 1 | 2.20 |
| CV-15922 | 16 - 30 | 7" | 178 | 380 | 25 | 58 | 207 | 3.94 | 8.62 |
| CV-16221 | 17 - 33.3 | 8" | 203 | 380 | 66 | 58 | 248 | 4.40 | 9.7 |
| • CV-17482 | 20 - 53 | 8" | 203 | 465 | 36 | 42 | 202 | 5.66 | 12.45 |
| CV-17408 | 26 - 56 | 9" | 228 | 465 | 36 | 42 | 202 | 5.12 | 11.26 |
| CV-17410 | 45 - 56 | 10" | 255 | 465 | 36 | 42 | 202 | 5.20 | 11.45 |

• d1 CON RIDUZIONE - d1 WITH REDUCTION

☒ CON GRIGLIA DI PROTEZIONE ALTA (h2-h3) - WITH HIGH PROTECTION NET (h2-h3)

Indicatori di intasamento OTTICI

Gli indicatori di intasamento ottici **Virgis Filter** segnalano l'esatto momento in cui si deve effettuare la manutenzione del filtro aria, in modo da proteggere e ottimizzare il funzionamento del filtro stesso. L'indicatore rimane bloccato in posizione d'allarme (rosso) finche non si effettua il ripristino.

Etichette di colore diverso identificano univocamente e velocemente il valore di taratura di ciascun indicatore.

Gli indicatori **Virgis Filter** hanno la capacità di operare a temperature comprese tra - 30 °C e + 120 °C e di resistere alle più gravose condizioni atmosferiche e ad ogni tipo di corrosione. La coppia di serraggio massima deve essere di 1,5 Nm. Classe di protezione (IP44).



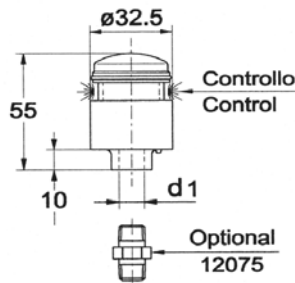
OPTICAL indicators

Virgis Filter optical dust load indicators show the exact time when maintenance must be carried out in order to protect the filter and ensure optimum performance. The indicator remains blocked in alarm position (red) until it is reset.

Differents colors of labels identify easily the restriction regulation for each indicator.

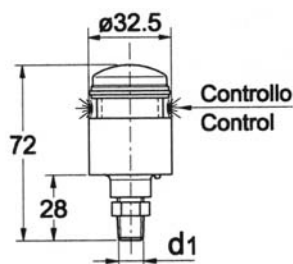
Virgis Filter indicators can work at temperatures between - 30 °C and + 120 °C and resist the harshest atmospheric conditions and all kind of corrosion. Max torque 1,5 Nm. Protection class (IP44).

OTTICO (IP 44)
OPTICAL (IP 44)



| CODICE CODE | RESTRIZIONE RESTRICTION | | | | d1 |
|----------------|----------------------------|------|-----|---------------|-----------------|
| | mm H2O | mbar | kPa | inches H2O | |
| SI-16224-250 | 250 | 25 | 2.5 | 9.84 " | 1/8" - 27 NPT |
| SI-16763-250 | 250 | 25 | 2.5 | 9.84 " | M10x1 |
| SI-16367-350 | 350 | 35 | 3.5 | 13.78 " | 1/8" - 27 NPT |
| SI-16765-350 | 350 | 35 | 3.5 | 13.78 " | M10x1 |
| SI-13697-508 | 508 | 50 | 5.0 | 20 " | 1/8" - 27 NPT |
| SI-12881-508 | 508 | 50 | 5.0 | 20 " | 1/8" GAS conico |
| SI-12767-508 | 508 | 50 | 5.0 | 20 " | M10x1 |
| SI-13687-635 | 635 | 62 | 6.2 | 25 " | 1/8" - 27 NPT |
| SI-12882-635 | 635 | 62 | 6.2 | 25 " | 1/8" GAS conico |
| SI-12768-635 | 635 | 62 | 6.2 | 25 " | M10x1 |
| SI-16760-762 | 762 | 75 | 7.5 | 30 " | M10x1 |
| SI-16742-762 | 762 | 75 | 7.5 | 30 " | 1/8" - 27 NPT |

OTTICO (IP 44)
OPTICAL (IP 44)



| CODICE CODE | RESTRIZIONE RESTRICTION | | | | d1 |
|----------------|----------------------------|------|-----|---------------|---------------|
| | mm H2O | mbar | kPa | inches H2O | |
| SI-16227-250 | 250 | 25 | 2.5 | 9.84 " | 1/8" - 27 NPT |
| SI-16368-350 | 350 | 35 | 3.5 | 13.78 " | 1/8" - 27 NPT |
| SI-12885-508 | 508 | 50 | 5.0 | 20 " | 1/8" - 27 NPT |
| SI-12886-635 | 635 | 62 | 6.2 | 25 " | 1/8" - 27 NPT |
| SI-16761-762 | 762 | 75 | 7.5 | 30 " | 1/8" - 27 NPT |

Indicatori di intasamento ELETTRICI

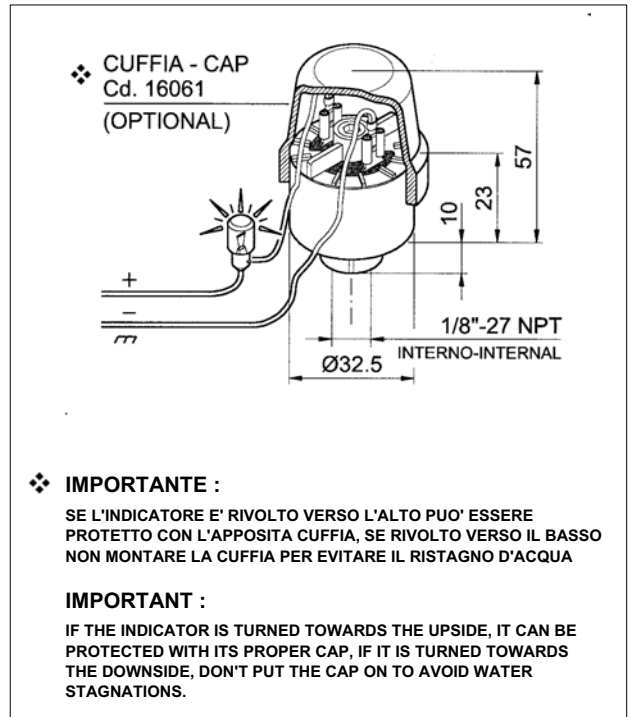
Gli indicatori di intasamento elettrici **Virgis Filter** segnalano l'intasamento del filtro e permettono quindi di operare la corretta manutenzione. Essi fanno scattare un segnale elettrico che può essere usato per comandare un segnalatore visivo o acustico. Sono dotati di un sistema di stabilizzazione del contatto elettrico che ne esclude la vibrazione. Etichette di colore diverso identificano univocamente e velocemente il valore di taratura di ciascun indicatore. Sono disponibili diverse filettature e diverse versioni : (Versione con connettore standard classe di protezione IP 44). (Versione con connettore amp classe di protezione IP 67).

ELECTRIC indicators

Virgis Filter electric dust load indicators signal clogging of the filter, thus allowing correct maintenance to be carried out. They set off an electric signal which may be used to control a visual or acoustic warning. The indicator has a stabilizing device of the electrical contact that excludes its vibrations. Different colors of labels identify easily the restriction regulation for each indicator. They are available with different threadings and different versions : (Standard connector version - protection class IP44) (Amp connector version - protection class IP67)

CARATTERISTICHE

- capacità di operare a temperature comprese tra - 30 ° C e + 120 ° C, di resistere alle più gravose condizioni atmosferiche e ad ogni tipo di corrosione;
- ridotte misure d'ingombro.
- facile adattabilità ad ogni tipo di raccordo.
- disponibilità di diverse tarature.
- resettaggio automatico una volta che il filtro è stato sostituito o pulito
- 12 - 24 volts
- i contatti non hanno polarità.
- i contatti sono normalmente aperti.
- coppia di serraggio max. 1,5 Nm.



CHARACTERISTICS

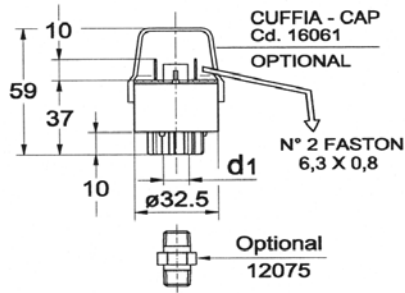
- ability to work at temperatures between - 30 ° C and + 120 ° C to resist the harshest atmospheric conditions and all kinds of corrosion ;
- compact dimensions.
- easily adaptable to any kind of coupling .
- various calibrations available.
- automatic reset of the substitution or cleaning of the filter.
- 12 - 24 volts.
- no polarity of the contacts.
- switch normally open.
- Max torque 1,5 Nm.

**INDICATORI INTASAMENTO SERIE SE
DUST LOAD INDICATORS SE SERIES**

" Sentinel "

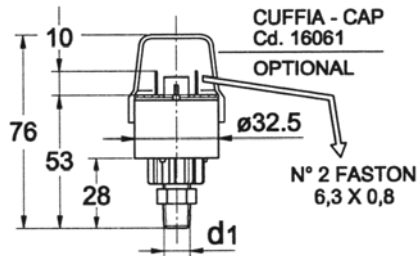


ELETTRICO (IP 44)
ELECTRIC (IP 44)



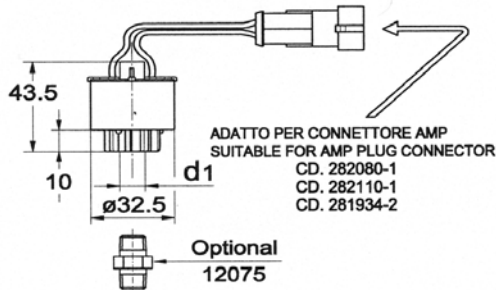
| CODICE CODE | RESTRIZIONE RESTRICTION | | | | d1 |
|--------------|-------------------------|------|-----|------------|-----------------|
| | mm H2O | mbar | kPa | inches H2O | |
| SE-14600-508 | 508 | 50 | 5.0 | 20 " | 1/8" - 27 NPT |
| SE-14600-635 | 635 | 62 | 6.2 | 25 " | 1/8" - 27 NPT |
| SE-14600-762 | 762 | 75 | 7.5 | 30 " | 1/8" - 27 NPT |
| SE-14644-508 | 508 | 50 | 5.0 | 20 " | 1/8" GAS conico |
| SE-14644-635 | 635 | 62 | 6.2 | 25 " | 1/8" GAS conico |
| SE-14670-508 | 508 | 50 | 5.0 | 20 " | M10x1 |
| SE-14670-635 | 635 | 62 | 6.2 | 25 " | M10x1 |

ELETTRICO (IP 44)
ELECTRIC (IP 44)



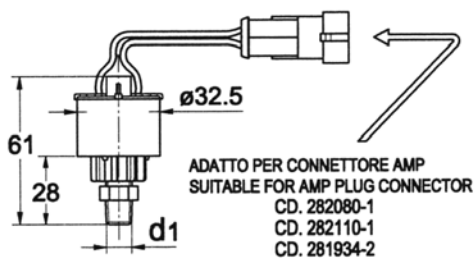
| CODICE CODE | RESTRIZIONE RESTRICTION | | | | d1 |
|--------------|-------------------------|------|-----|------------|---------------|
| | mm H2O | mbar | kPa | inches H2O | |
| SE-14629-508 | 508 | 50 | 5.0 | 20 " | 1/8" - 27 NPT |
| SE-14629-635 | 635 | 62 | 6.2 | 25 " | 1/8" - 27 NPT |

ELETTRICO (IP 67)
ELECTRIC (IP 67)



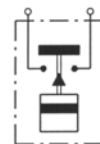
| CODICE CODE | RESTRIZIONE RESTRICTION | | | | d1 |
|--------------|-------------------------|------|-----|------------|-----------------|
| | mm H2O | mbar | kPa | inches H2O | |
| SE-14610-508 | 508 | 50 | 5.0 | 20 " | 1/8" - 27 NPT |
| SE-14610-635 | 635 | 62 | 6.2 | 25 " | 1/8" - 27 NPT |
| SE-14626-508 | 508 | 50 | 5.0 | 20 " | 1/8" GAS conico |
| SE-14626-635 | 635 | 62 | 5.0 | 25 " | 1/8" GAS conico |
| SE-14657-508 | 508 | 50 | 5.0 | 20 " | M10x1 |
| SE-14657-635 | 635 | 62 | 6.2 | 25 " | M10x1 |

ELETTRICO (IP 67)
ELECTRIC (IP 67)



| CODICE CODE | RESTRIZIONE RESTRICTION | | | | d1 |
|--------------|-------------------------|------|-----|------------|---------------|
| | mm H2O | mbar | kPa | inches H2O | |
| SE-14631-508 | 508 | 50 | 5.0 | 20 " | 1/8" - 27 NPT |
| SE-14631-635 | 635 | 62 | 6.2 | 25 " | 1/8" - 27 NPT |

NORMALMENTE APERTO
MAKE CONTACT



**COPPIA DI SERRAGGIO MAX. 1.5 Nm
MAX TORQUE 1.5 Nm**

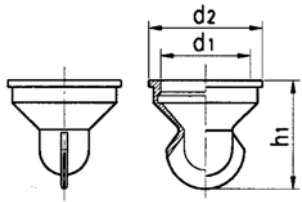
N.B. DISPONIBILITA' DI DIVERSE TARATURE N.B. DIFFERENT CALIBRATIONS ARE AVAILABLE

VALVOLE SCARICO POLVERI

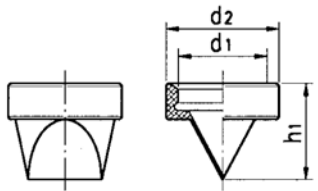
Le valvole di scarico polvere **Virgis Filter** sono un componente importante dei filtri aria, quindi si deve fare attenzione che non siano rotte, deteriorate, aperte o implose. Per funzionare correttamente devono essere ruotate nella posizione più bassa possibile rispetto al filtro o al massimo ruotate di 45° (Vedi pag. 14 e 19). Nel caso contrario si accorcia la vita del filtro, perchè viene compromessa la funzionalità d'espulsione.

DUST EVACUATION VALVES

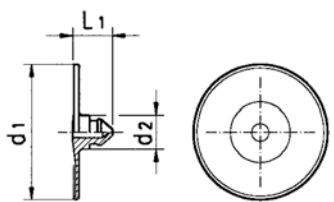
The **Virgis Filter** evacuator valves are an really important part of the air filter. When the valve is cracked or remain open should be replaced. In order to work correctly the evacuator valve position must be at lowest point on the air cleaner or rotate at 45° maximum (see page 14 and 19). To the contrary , the life of the filter is reduced, because of the compromised ability of expulsion.



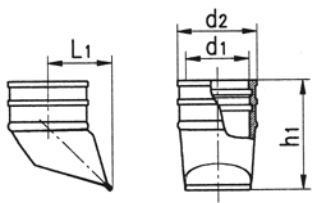
| CODICE - CODE | d1 | d2 | h1 | L1 |
|---------------|----|----|----|----|
| 11006 | 48 | 61 | 58 | - |



| CODICE - CODE | d1 | d2 | h1 | L1 |
|---------------|----|------|----|----|
| 11980 | 30 | 38 | 32 | - |
| 15293 | 37 | 49,5 | 34 | - |
| 12497 | 73 | 86 | 68 | - |



| CODICE - CODE | d1 | d2 | h1 | L1 |
|---------------|----|-----|----|----|
| 13895 | 38 | 9.5 | - | 11 |
| 14503 | 24 | 6 | - | 9 |



| CODICE - CODE | d1 | d2 | h1 | L1 |
|---------------|----|----|----|----|
| 15368 | 48 | 60 | 83 | 48 |

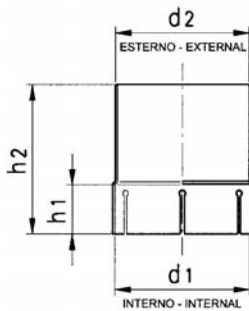


Le prolunghe e curve in metallo **Virgis Filter** sono costruite in acciaio e verniciate con alta resistenza alla corrosione.

Both metal extentions and pipe bends **Virgis Filter** are steel made and painted, to get an high corrosion resistance.

PROLUNGHE IN METALLO
METAL EXTENSION

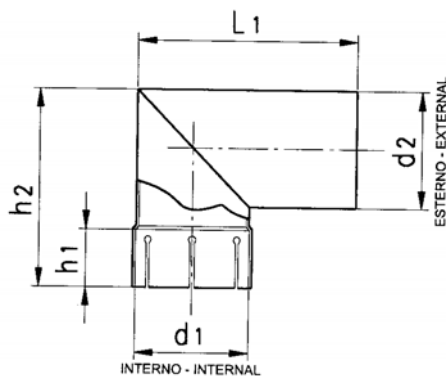
Solo in aspirazione di aria non filtrata
 Just for unfiltered air intake



| CODICE | d1 | d2 | h1 | h2 | L1 |
|---------|-------------------------------------|------|----|-----|----|
| CODE | Dimensioni in mm Dimension in mm | | | | |
| 12190 | 64 | 63.5 | 30 | 110 | - |
| 12191 | 76.5 | 76 | 32 | 110 | - |
| 11099 | 76.5 | 76 | 32 | 200 | - |
| 12805 | 102.5 | 102 | 70 | 530 | - |
| 12865 | 76.5 | 70 | 25 | 40 | - |
| 15198 | 76.5 | 76 | 35 | 70 | - |
| 11501 | 88 | 62 | 35 | 70 | - |
| 11502 | 88 | 50 | 35 | 70 | - |
| 13487 | 150 | 100 | 35 | 70 | - |
| 14008 | 50 | 40 | 30 | 80 | - |
| 16757 | 114.2 | 102 | 40 | 87 | - |
| 14755 | 114.5 | 114 | 40 | 160 | - |
| 15495 | 127.5 | 115 | 40 | 89 | - |
| 15940 | 96 | 95 | 25 | 130 | - |
| 16345 | 96 | 95 | 25 | 280 | - |
| ● 16360 | 76 | 60 | 19 | 58 | - |
| 16394 | 96 | 95 | 25 | 85 | - |
| 16585 | 96 | 95 | 25 | 78 | - |
| 14763 | 100.5 | 114 | 40 | 82 | - |

CURVE IN METALLO
METAL PIPE BENDS

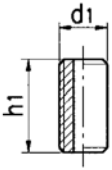
Solo in aspirazione di aria non filtrata
 Just for unfiltered air intake



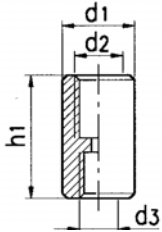
| CODICE | d1 | d2 | h1 | h2 | L1 |
|--------|-------------------------------------|------|----|-------|-----|
| CODE | Dimensioni in mm Dimension in mm | | | | |
| 12192 | 63.6 | 63.5 | 28 | 92 | 152 |
| 12193 | 51.1 | 51 | 40 | 100.5 | 100 |
| 12194 | 44.2 | 45 | 36 | 81 | 90 |
| 12652 | 50 | 50 | 30 | 90 | 100 |
| 14011 | 50 | 40 | 26 | 80 | 65 |
| 15219 | 76.2 | 76 | 26 | 121 | 110 |

- CON SPECIALE GUARNIZIONE
 WITH SPECIAL GASKET

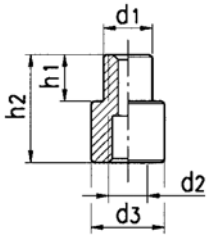
RICAMBI ADATTATORI PER INDICATORI DI INTASAMENTO SPARE PARTS ADAPTERS FOR DUST LOAD INDICATORS



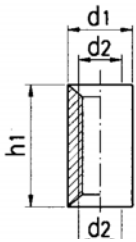
| CODICE CODE | MATERIALE MATERIAL | TRATTAMENTO PROCESSING | d1 | d2 | d3 | h1 | h2 | h3 |
|-------------|--------------------|------------------------|-------|----|----|----|----|----|
| 12400 | AVP | ZINCATURA | M10x1 | - | - | 19 | - | - |



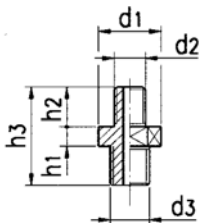
| CODICE CODE | MATERIALE MATERIAL | TRATTAMENTO PROCESSING | d1 | d2 | d3 | h1 | h2 | h3 |
|-------------|--------------------|------------------------|----|---------------|---------|------|----|----|
| 11062 | AVP | ZINCATURA | 15 | 1/8" - 27 NPT | M8x0.75 | 25.5 | - | - |



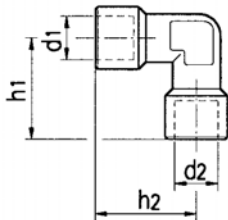
| CODICE CODE | MATERIALE MATERIAL | TRATTAMENTO PROCESSING | d1 | d2 | d3 | h1 | h2 | h3 |
|-------------|--------------------|------------------------|--------------|--------------|----|----|----|----|
| 14034 | AVP | ZINCATURA | 1/8" - 27NPT | M8x0.75 | 12 | 10 | 21 | - |
| 14732 | AVP | ZINCATURA | M8x0.75 | 1/8" - 27NPT | 14 | 10 | 27 | - |
| 11547 | NYLON | - | 1/8" - 27NPT | 1/8" - 27NPT | 20 | 10 | 28 | - |



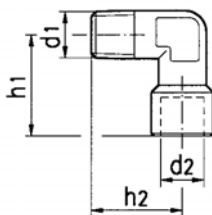
| CODICE CODE | MATERIALE MATERIAL | TRATTAMENTO PROCESSING | d1 | d2 | d3 | h1 | h2 | h3 |
|-------------|--------------------|------------------------|------|--------------|----|----|----|----|
| 11474 | AVP | ZINCATURA | 13.5 | 1/8" - 27NPT | - | 25 | - | - |



| CODICE CODE | MATERIALE MATERIAL | TRATTAMENTO PROCESSING | d1 | d2 | d3 | h1 | h2 | h3 |
|-------------|--------------------|------------------------|--------|--------------|--------------|----|----|----|
| 12074 | AVP | ZINCATURA | Es. 13 | M8x0.75 | 1/8" - 27NPT | 3 | 7 | 20 |
| 12075 | AVP | ZINCATURA | Es. 13 | 1/8" - 27NPT | 1/8" - 27NPT | 5 | 10 | 25 |

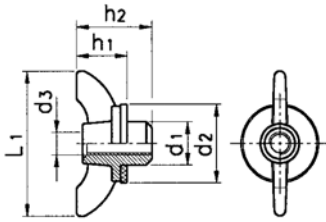


| CODICE CODE | MATERIALE MATERIAL | TRATTAMENTO PROCESSING | d1 | d2 | d3 | h1 | h2 | h3 |
|-------------|--------------------|------------------------|--------------|--------------|----|----|----|----|
| 14470 | Fe | ZINCATURA | 1/8" - 27NPT | 1/8" - 27NPT | - | 21 | 21 | - |

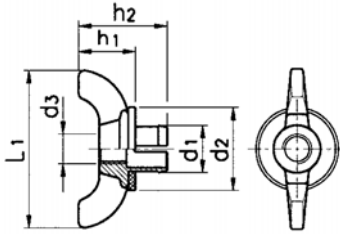


| CODICE CODE | MATERIALE MATERIAL | TRATTAMENTO PROCESSING | d1 | d2 | d3 | h1 | h2 | h3 |
|-------------|--------------------|------------------------|--------------|--------------|----|----|----|----|
| 14458 | Fe | ZINCATURA | 1/8" - 27NPT | 1/8" - 27NPT | - | 21 | 18 | - |

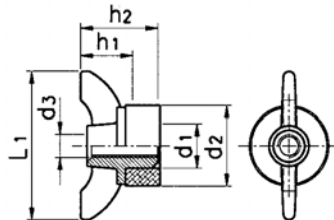
**RICAMBI GALLETTI BLOCCA CARTUCCIA
SPARE PARTS WINGNUTS ELEMENT HOLDER**



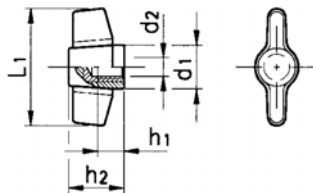
| CODICE CODE | MATERIALE MATERIAL | d1 | d2 | d3 | d4 | h1 | h2 | L1 |
|-------------|--------------------|------|----|---------|----|----|----|----|
| 11004 | NYLON 6 NERO | 15.5 | 28 | M8x1.25 | - | 18 | 27 | 52 |



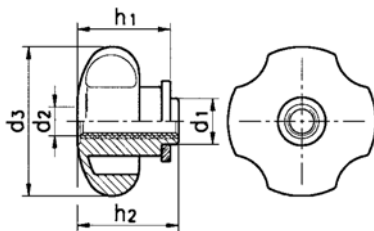
| CODICE CODE | MATERIALE MATERIAL | d1 | d2 | d3 | d4 | h1 | h2 | L1 |
|-------------|--------------------|------|----|------------------|----|------|------|----|
| 12615 | NYLON 6 NERO | 15.5 | 28 | M12x1.5 | - | 19.5 | 30.5 | 53 |
| 12613 | NYLON 6 NERO | 15.5 | 28 | M10x1.5 | - | 19.5 | 30.5 | 53 |
| 12614 | NYLON 6 NERO | 15.5 | 28 | 7/16" 20 UNF2B | - | 19.5 | 30.5 | 53 |
| 14287 | NYLON 6 NERO | 15.5 | 28 | M8x1.25 | - | 19.5 | 30.5 | 53 |
| 17053 | NYLON 6 NERO | 22.5 | 37 | 1/2" - 13 UNC 2B | - | 32 | 43 | 90 |



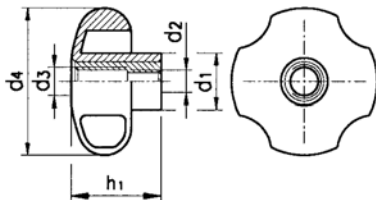
| CODICE CODE | MATERIALE MATERIAL | d1 | d2 | d3 | d4 | h1 | h2 | L1 |
|-------------|--------------------|------|----|---------|----|----|----|----|
| 14007 | NYLON 6 NERO | 15.5 | 28 | M8x1.25 | - | 16 | 28 | 52 |



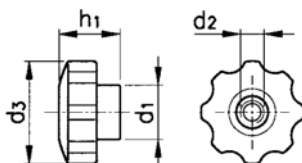
| CODICE CODE | MATERIALE MATERIAL | d1 | d2 | d3 | d4 | h1 | h2 | L1 |
|-------------|--------------------|------|---------|----|----|----|----|----|
| 14762 | PLASTICA - PLASTIC | 15.5 | M8x1.25 | - | - | 9 | 18 | 34 |



| CODICE CODE | MATERIALE MATERIAL | d1 | d2 | d3 | d4 | h1 | h2 | L1 |
|-------------|--------------------|------|---------|----|----|----|----|----|
| 11128 | PLASTICA - PLASTIC | 15.5 | M10x1.5 | 52 | - | 43 | 46 | - |



| CODICE CODE | MATERIALE MATERIAL | d1 | d2 | d3 | d4 | h1 | h2 | L1 |
|-------------|--------------------|----|---------|---------|----|----|----|----|
| 13799 | PLASTICA - PLASTIC | 20 | M8x1.25 | M10x1.5 | 52 | 32 | - | - |



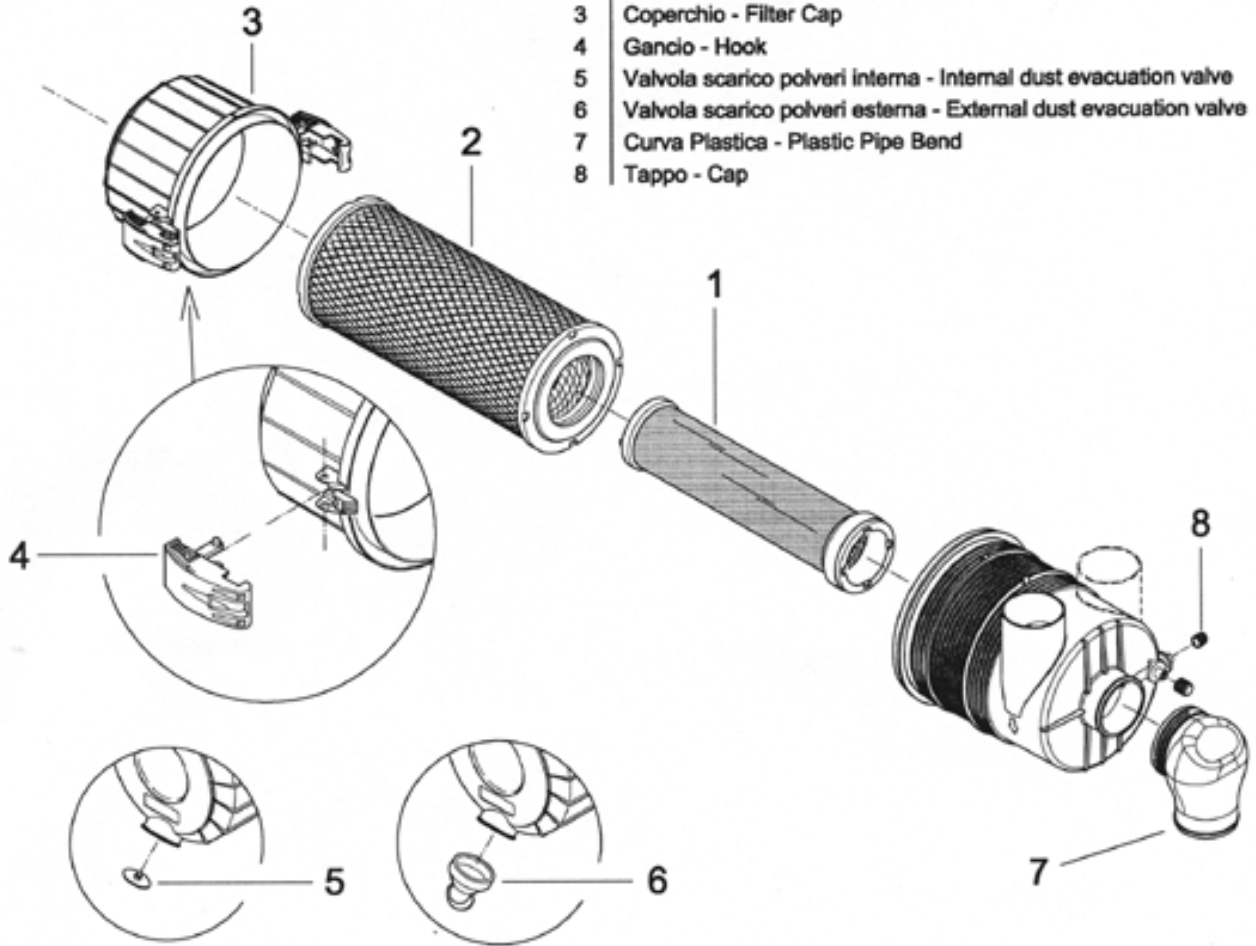
| CODICE CODE | MATERIALE MATERIAL | d1 | d2 | d3 | d4 | h1 | h2 | L1 |
|-------------|--------------------|------|---------|----|----|----|----|----|
| 12686 | PLASTICA - PLASTIC | 18.5 | M8x1.25 | 35 | - | 21 | - | - |

DIMENSIONI / DIMENSION in mm

RICAMBI FILTRI ARIA SERIE " FR "
SPARE PARTS FOR AIR FILTERS " FR " SERIES

LEGENDA

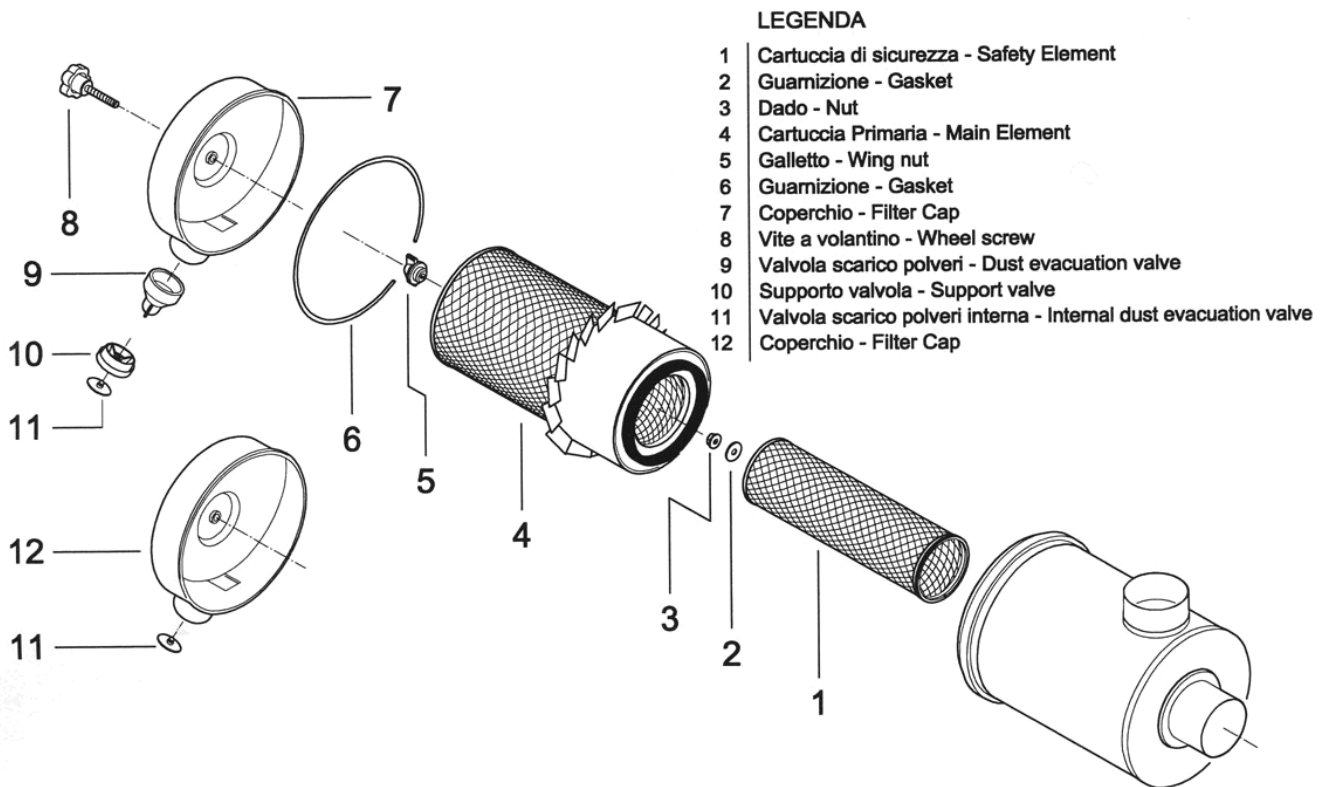
- 1 Cartuccia di sicurezza - Safety Element
- 2 Cartuccia Primaria - Main Element
- 3 Coperchio - Filter Cap
- 4 Gancio - Hook
- 5 Valvola scarico polveri interna - Internal dust evacuation valve
- 6 Valvola scarico polveri esterna - External dust evacuation valve
- 7 Curva Plastica - Plastic Pipe Bend
- 8 Tappo - Cap



| FILTRO AIR CLEANER | 1 | 2 | 3 | 4 | 5 | 6 | 7 | 8 |
|-----------------------|---------------|------------|-------|-------|-------|-------|---------|-------|
| Codice - Code | Codice - Code | | | | | | | |
| FR04 | ST04-15170 | CH04-14412 | 14484 | 14875 | 14503 | 11980 | 16952 | 15067 |
| FR05 | ST05-14402 | CH05-14409 | 14485 | 14875 | 13895 | 11006 | 16941 | 15067 |
| FR06 | ST06-16054 | CH06-16050 | 16051 | 14875 | 13895 | 11006 | 16946 | 15067 |
| FR07 | ST07-14270 | CH07-14074 | 14487 | 14875 | 13895 | 11006 | 16948 | 15067 |
| FR08 | ST08-14413 | CH08-14410 | 14488 | 14875 | 13895 | 11006 | 16937 | 15067 |
| FR09 | ST09-16731 | CH09-16729 | 16782 | 14875 | 13895 | 11006 | 16858 | 15067 |
| FR10 | ST10-15380 | CH10-15371 | 15382 | 14875 | 13895 | 11006 | ? 16213 | 15067 |
| FR12 | ST12-16419 | CH12-16418 | 16425 | 14875 | 13895 | 11006 | - | 15067 |
| FR15 | SC15-16301 | CH15-16294 | 16582 | 14875 | 13895 | 11006 | - | 15067 |

? TERMINI DI CONSEGNA A RICHIESTA
 DELIVERY TIMES TO BE AGREED

**RICAMBI FILTRI SERIE FC - FL
SPARE PARTS FOR AIR FILTERS FC - FL SERIES**

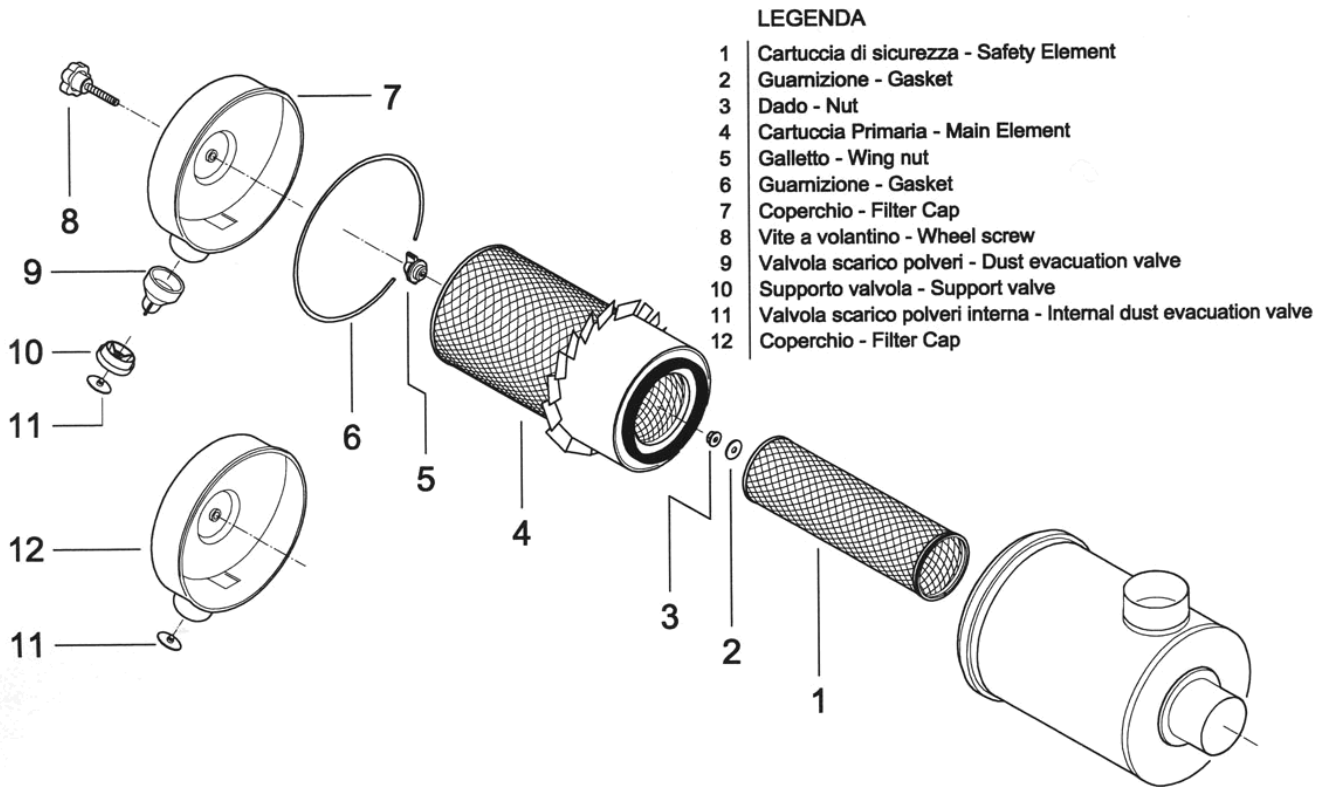


LEGENDA

- 1 Cartuccia di sicurezza - Safety Element
- 2 Guarnizione - Gasket
- 3 Dado - Nut
- 4 Cartuccia Primaria - Main Element
- 5 Galletto - Wing nut
- 6 Guarnizione - Gasket
- 7 Coperchio - Filter Cap
- 8 Vite a volantino - Wheel screw
- 9 Valvola scarico polveri - Dust evacuation valve
- 10 Supporto valvola - Support valve
- 11 Valvola scarico polveri interna - Internal dust evacuation valve
- 12 Coperchio - Filter Cap

| FILTRO AIR CLEANER | 1 | 2 | 3 | 4 | 5 | 6 | 7 | 8 | 9 | 10 | 11 | 12 |
|-----------------------|---------------|-------|------------|-------|-------|-------|-------|-------|-------|-------|-------|-------|
| Codice - Code | Codice - Code | | | | | | | | | | | |
| FC04-11981 | - | - | - | 11675 | 11004 | 11921 | 13832 | 11005 | 11980 | - | - | - |
| FC04-13795 | - | - | - | 11675 | 12579 | 11921 | 13832 | 11005 | 11980 | - | - | - |
| FC05-11687 | 11108 | 11244 | 4050010360 | 11106 | 11004 | 11086 | 11688 | 11005 | 11980 | 13932 | 13895 | - |
| FC05-11852 | 11108 | 11244 | 4050010360 | 11106 | 11004 | 11086 | 11083 | 11005 | 11006 | - | 13895 | 13955 |
| FC05-11774 | 11618 | 11244 | 4050010360 | 11555 | 11004 | 11086 | 11083 | 11005 | 11006 | - | 13895 | 13955 |
| FC05-11639 | 11618 | 11244 | 4050010360 | 11555 | 11004 | 11086 | 11083 | 11005 | 11006 | - | 13895 | 13955 |
| FC05-11550 | 11618 | 11244 | 4050010360 | 11555 | 11004 | 11086 | 11083 | 11005 | 11006 | - | 13895 | 13955 |
| FC05-11095 | 11108 | 11244 | 4050010360 | 11106 | 11004 | 11086 | 11083 | 11005 | 11006 | - | 13895 | 13955 |
| FL05-11642 | 11655 | 11244 | 4050010360 | 11467 | 11004 | 11086 | 11083 | 11005 | 11006 | - | 13895 | 13955 |
| FC06-11053 | 11109 | 11244 | 4050010360 | 11038 | 11004 | 11040 | 11039 | 11005 | 11006 | - | 13895 | 13956 |
| FC06-11873 | 11109 | 11244 | 4050010360 | 11038 | 11004 | 11040 | 11039 | 11005 | 11006 | - | 13895 | 13956 |
| FC06-11853 | 11109 | 11244 | 4050010360 | 11038 | 11004 | 11040 | 11039 | 11005 | 11006 | - | 13895 | 13956 |
| FC06-11189 | 11109 | 11244 | 4050010360 | 11038 | 11004 | 11040 | 11039 | 11005 | 11006 | - | 13895 | 13956 |
| FC06-11570 | 11109 | 11244 | 4050010360 | 11038 | 11004 | 11040 | 11572 | 11005 | 11006 | 13932 | 13895 | - |
| FL06-11814 | 11315 | - | 11004 | 11295 | 11004 | 11040 | 11039 | 11005 | 11006 | - | 13895 | 13956 |
| FL06-11571 | 11315 | - | 11004 | 11295 | 11004 | 11040 | 11572 | 11005 | 11006 | 13932 | 13895 | - |
| FL06-11303 | 11315 | - | 11004 | 11295 | 11004 | 11040 | 11039 | 11005 | 11006 | - | 13895 | 13956 |
| FC08-11002 | 11110 | 11244 | 4050010360 | 11003 | 11004 | 11022 | 11001 | 11005 | 11006 | - | 13895 | 13958 |
| FC08-11169 | 11110 | 11244 | 4050010360 | 11254 | 11004 | 11022 | 11001 | 11005 | 11006 | - | 13895 | 13958 |
| FC08-11823 | 11110 | 11244 | 4050010360 | 11254 | 11004 | 11022 | 11001 | 11005 | 11006 | - | 13895 | 13958 |
| FC08-11541 | 11110 | 11244 | 4050010360 | 11254 | 11004 | 11022 | 13783 | 11005 | 11006 | 13932 | 13895 | - |

**RICAMBI FILTRI SERIE FC - FL
SPARE PARTS FOR AIR FILTERS FC - FL SERIES**

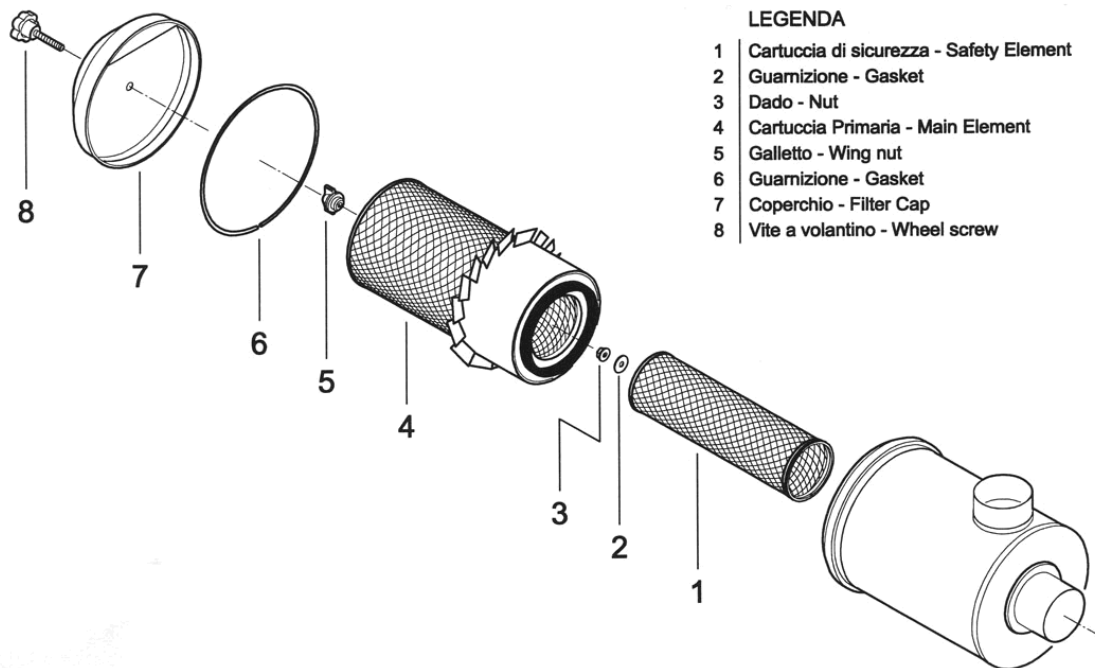


LEGENDA

- 1 Cartuccia di sicurezza - Safety Element
- 2 Guarnizione - Gasket
- 3 Dado - Nut
- 4 Cartuccia Primaria - Main Element
- 5 Galletto - Wing nut
- 6 Guarnizione - Gasket
- 7 Coperchio - Filter Cap
- 8 Vite a volantino - Wheel screw
- 9 Valvola scarico polveri - Dust evacuation valve
- 10 Supporto valvola - Support valve
- 11 Valvola scarico polveri interna - Internal dust evacuation valve
- 12 Coperchio - Filter Cap

| FILTRO AIR CLEANER | 1 | 2 | 3 | 4 | 5 | 6 | 7 | 8 | 9 | 10 | 11 | 12 |
|-----------------------|---------------|-------|------------|-------|-------|-------|-------|-------|-------|-------|-------|-------|
| Codice - Code | Codice - Code | | | | | | | | | | | |
| FL08-11306 | 11316 | - | 11004 | 11288 | 11004 | 11022 | 11001 | 11005 | 11006 | - | 13895 | 13958 |
| FL08-11559 | 11316 | - | 11004 | 11288 | 11004 | 11022 | 11001 | 11005 | 11006 | - | 13895 | 13958 |
| FL08-11568 | 11316 | - | 11004 | 11288 | 11004 | 11022 | 13783 | 11005 | 11006 | 13932 | 13895 | - |
| FL08-13045 | 11316 | - | 11004 | 11288 | 11004 | 11022 | 11001 | 11005 | 11006 | - | 13895 | 13958 |
| FC10-11116 | 11239 | 11330 | 4050010365 | 11117 | 11128 | 11130 | 11124 | 11833 | 11006 | 13932 | 13895 | - |
| FC10-11831 | 11239 | 11330 | 4050010365 | 11117 | 11128 | 11130 | 11124 | 11833 | 11006 | 13932 | 13895 | - |
| FL10-11312 | 11317 | - | 12613 | 11308 | 11128 | 11130 | 11124 | 11833 | 11006 | 13932 | 13895 | - |
| FL10-11683 | 11317 | - | 12613 | 11308 | 11128 | 11130 | 11124 | 11833 | 11006 | 13932 | 13895 | - |
| FC12-11380 | 11390 | 11330 | 4050010365 | 11388 | 11128 | 11231 | 11259 | 11834 | 11006 | 13932 | 13895 | - |
| FC12-13401 | 11390 | 11330 | 4050010365 | 11388 | 11128 | 11231 | 11259 | 11834 | 11006 | 13932 | 13895 | - |
| FC12-13742 | 11391 | - | 12613 | 11388 | 11128 | 11231 | 11259 | 11833 | 11006 | 13932 | 13895 | - |
| FL12-13630 | 13636 | - | 12613 | 13632 | 11128 | 11231 | 11259 | 11833 | 11006 | 13932 | 13895 | - |
| FL12-15876 | 15870 | - | 12613 | 13632 | 11128 | 11231 | 11259 | 11833 | 11006 | 13932 | 13895 | - |
| FC14-13122 | 12254 | - | 12613 | 12245 | 11128 | 13135 | 13134 | 11834 | 11006 | 13932 | 13895 | - |
| FC12-13659 | 12254 | - | 12613 | 12245 | 11128 | 13135 | 13134 | 11834 | 11006 | 13932 | 13895 | - |
| FL14-13361 | 13357 | - | 12613 | 13356 | 11128 | 13135 | 13134 | 11833 | 11006 | 13932 | 13895 | - |
| FC16-13711 | 12252 | 11330 | 4050010365 | 12253 | 11128 | 13681 | 13713 | 13686 | 11006 | 13932 | 13895 | - |

RICAMBI FILTRI SERIE FC - FL SPARE PARTS FOR AIR FILTERS FC - FL SERIES



LEGENDA

- 1 Cartuccia di sicurezza - Safety Element
- 2 Guarnizione - Gasket
- 3 Dado - Nut
- 4 Cartuccia Primaria - Main Element
- 5 Galletto - Wing nut
- 6 Guarnizione - Gasket
- 7 Coperchio - Filter Cap
- 8 Vite a volantino - Wheel screw

| FILTRO AIR CLEANER | 1 | 2 | 3 | 4 | 5 | 6 | 7 | 8 |
|-----------------------|---------------|-------|------------|-------|-------|-------|-------|-------|
| Codice - Code | Codice - Code | | | | | | | |
| FC04-11911 | - | - | - | 11675 | 12579 | 11921 | 13789 | 11005 |
| FC04-13786 | - | - | - | 11675 | 12579 | 11921 | 13789 | 11005 |
| FC05-11839 | 11618 | 11244 | 4050010360 | 11555 | 11004 | 11086 | 11609 | 11835 |
| FC05-11608 | 11108 | 11244 | 4050010360 | 11106 | 11004 | 11086 | 11609 | 11835 |
| FL05-11699 | 11655 | 11244 | 4050010360 | 11467 | 11004 | 11086 | 11609 | 11835 |
| FC06-11604 | 11109 | 11244 | 4050010360 | 11038 | 11004 | 11040 | 11605 | 11835 |
| FL06-11700 | 11315 | - | 11004 | 11295 | 11004 | 11040 | 11605 | 11835 |
| FC08-11701 | 11110 | 11244 | 4050010360 | 11003 | 11004 | 11022 | 11499 | 12097 |
| FC08-12076 | 11110 | 11244 | 4050010360 | 11254 | 11004 | 11022 | 11499 | 12097 |
| FL08-11530 | 11316 | - | 11004 | 11288 | 11004 | 11022 | 11499 | 12097 |
| FC10-11313 | 11239 | 11330 | 4050010365 | 11117 | 11128 | 11130 | 11328 | 11833 |
| FC10-11796 | 11239 | 11330 | 4050010365 | 11117 | 11128 | 11130 | 11328 | 11833 |
| FL10-11310 | 11317 | - | 12613 | 11308 | 11128 | 11130 | 11328 | 11833 |
| FL10-11762 | 11317 | - | 12613 | 11308 | 11128 | 11130 | 11328 | 11833 |
| FL10-11784 | 11317 | - | 12613 | 11308 | 11128 | 11130 | 11328 | 11833 |
| FL10-12125 | 11317 | - | 12613 | 11308 | 11128 | 11130 | 11328 | 11833 |
| FC12-11382 | 11390 | 11330 | 4050010365 | 11388 | 11128 | 11231 | 11578 | 11834 |
| FL12-13743 | 11391 | - | 12613 | 11388 | 11128 | 11231 | 11578 | 11833 |
| FL12-13631 | 13636 | - | 12613 | 13632 | 11128 | 11231 | 11578 | 11833 |
| FL12-15878 | 15870 | - | 12613 | 13632 | 11128 | 11231 | 11578 | 11833 |
| FC14-13277 | 12254 | - | 12613 | 12245 | 11128 | 13135 | 13449 | 11834 |
| FC14-13658 | 12254 | - | 12613 | 12245 | 11128 | 13135 | 13449 | 11834 |
| FL14-13444 | 13357 | - | 12613 | 13356 | 11128 | 13135 | 13449 | 11834 |
| FL14-13445 | 13357 | - | 12613 | 13356 | 11128 | 13135 | 13449 | 11833 |
| FC16-13670 | 12252 | 11330 | 4050010365 | 12253 | 11128 | 13681 | 13682 | 13686 |

Termini e definizioni principali

Capacità d'accumulo

Quantità di polvere che il filtro può assorbire prima di raggiungere il limite di restrizione massimo, relativo alla specifica applicazione.

Concentrazione di polvere

Esprime la massa di polvere per unità di volume di aria aspirata.

Valori tipici sono :

- 0,1 mg/m³ (condizioni normali)
- 10 mg/m³ (condizioni gravose)

Durata in laboratorio

Esprime il tempo necessario per raggiungere un prefissato livello di intasamento, sottoponendo il filtro ad una concentrazione di polvere costante, secondo la normativa ISO5011.

Durata in campo aperto

Come la durata in laboratorio, ma in condizioni di utilizzo reale.

Efficienza filtrante

Percentuale di polvere rimossa dal filtro aria. I filtri **Virgis Filter** hanno un'efficienza del 99,9%.

Materiale filtrante

Opera l'azione filtrante e può essere costituito da fibre di cellulosa o poliestere, combinate con resine speciali.

Una grandezza tipica è la **permeabilità** (portata per unità di superficie).

Portata aria necessaria

Dipende dalla potenza e dal tipo di motore (es. turbo o aspirato).

E' una specifica decisa dal costruttore del motore.

Pressione differenziale

Differenza di pressione tra due punti, normalmente tra ingresso ed uscita del filtro.

Restrizione

Differenza di pressione tra l' uscita del filtro e l' atmosfera.

Main terms and definitions

Dust Capacity

Amount of contaminant that the filter can collect, before a final restriction level, relative to the specific application.

Dust concentration

Expresses the mass of dust per unit volume of inlet air.

Typical values are :

- 0,1 mg/m³ (light duty)
- 10 mg/m³ (heavy duty)

Lab Life

Expresses the duration of an air filter, until a defined restriction, tested at a constant dust concentration and following the standard ISO5011.

Field

Similar to Lab Life, but in operative conditions.

Efficiency

Percentage of dust removed from the filter. **Virgis' Filters** have a 99,9% efficiency level.

Filter media

Removes the contaminant and is usually made from cellulose or PE fibres, with special resins.

A typical property is the **permeability** (airflow per unit area).

Airflow requirements

Depends on the power and the type of engine (i.e. aspirated or turbo).

It's a specification that should be given by the engine manufacturer.

Differential Pressure

Difference of pressure between two points, normally between inlet and outlet on an air cleaner.

Restriction

Difference of pressure between the outlet of the filter and the external environment.

Le informazioni contenute in questo catalogo, sono state inserite con la massima attenzione. La Virgis Filter si riserva il diritto di modificare le specifiche tecniche ed altri dati senza alcun preavviso.

The informations, contained in this catalog, are insert with maximun attention. Virgis Filter reserves the right to make any changes without prior notification. Therefore technical data are subject to modifications.